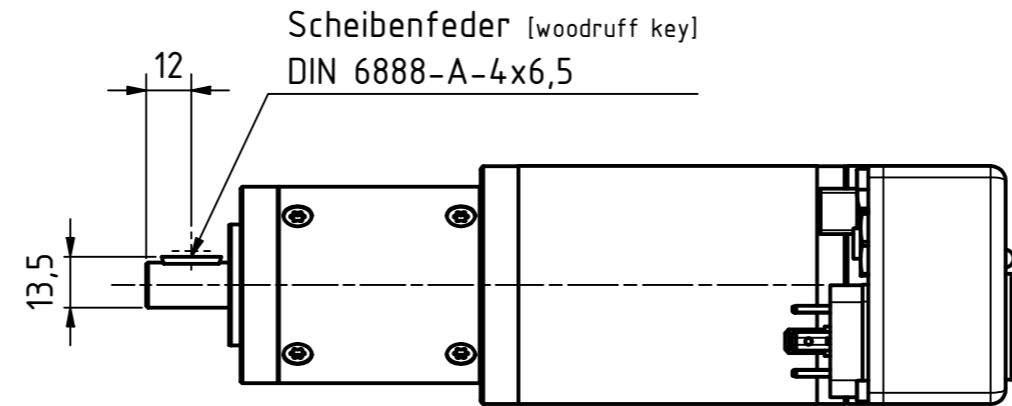
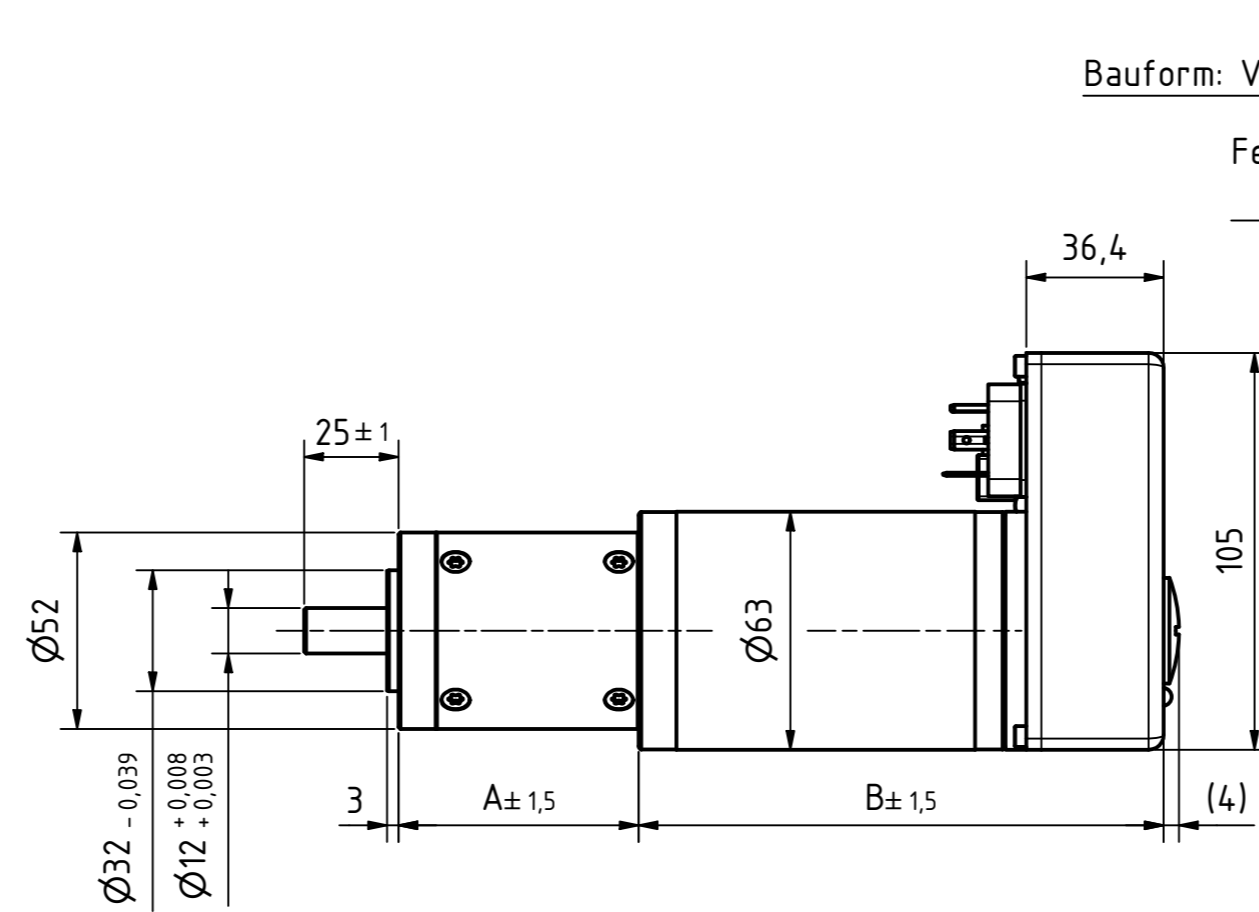
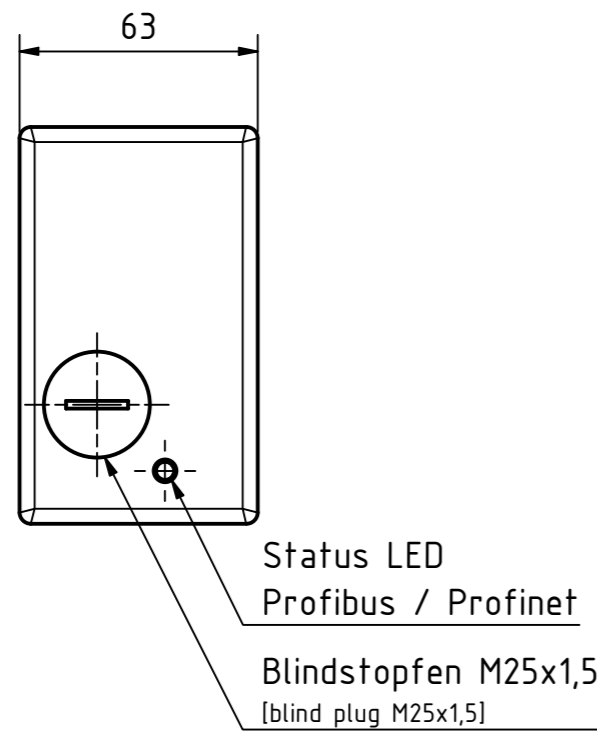
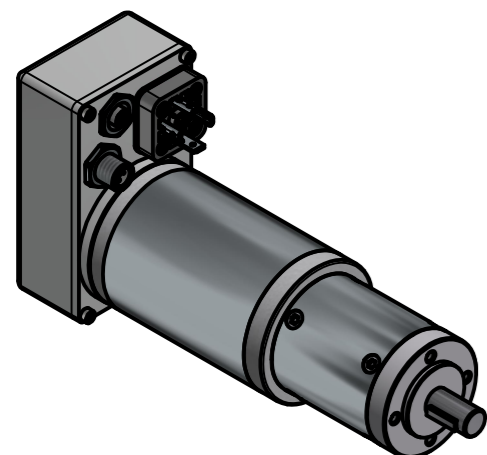


**Angebotszeichnung - bitte beachten:** [Quotation drawing - please note:]  
 Alle nicht tolerierten Maße sind Richtwerte. [All non-tolerated dimensions are guide values.]  
 Technische Änderungen grundsätzlich vorbehalten. [We reserve the right to make technical changes.]  
 Diese Zeichnung unterliegt nicht dem Änderungsdienst. [This drawing is not subject to the change service.]  
 Zeichnungsnummer darf nicht zu Dokumentationszwecken verwendet werden. [Drawing number must not be used for documentation purposes.]



Isometrie ( 1 : 3 )  
Illustration: MA-055, PLG52 2-stage



Getriebedaten [gearbox data] PLG52						
Übersetzung [ratio]	Stufen [stages]	A [mm]	F <sub>a max.</sub> / F <sub>r max.</sub> [N]	Verdrehspiel [backlash] [°]	Wirkungsgrad [efficiency] [%]	zul. Getriebemoment [perm. gear torque] [Nm]
i=400	3	78,5	500 / 350	<1,5	73	24
i=288						
i=225						
i=162						
i=126,5625						
i=91,125	2	63,5	500 / 350	<1	81	8
i=64						
i=50						
i=36						
i=28,125						
i=20,25	1	48	500 / 350	<0,7	90	1,2
i=15						
i=8						
i=6,25						
i=4,5						
weitere Übersetzungen auf Anfrage [further ratios on request!]						

Motorenausführung [motor version]				
Baureihe [series]	B [mm]	Nennspannung [rated voltage] [V]	Nennzahl [rated speed] S1 (S3) <sup>1)</sup> [U/min]	Nennmoment [rated torque] S1 (S3) <sup>1)</sup> [Nm]
MA-130	168,9	48	3750 (3750)	0,32 (0,60)
		24	3200 (2600)	0,32 (0,60)
MA-100	168,9	24	3050 (2500)	0,27 (0,54)
MA-055	138,9	24	3000 (2300)	0,14 (0,28)

<sup>1)</sup> S3 = 25% / 4 min.

Tolerierung [Tolerancing] ISO 8015		alle Maße in mm [all dimensions in mm]		Maßstab [Scale] 1 : 2		DIN A2	
Steckerbelegung [Pin assignment]: AUF ANFRAGE				Artikel-NR.: Bestell-NR.: AUF ANFRAGE			
Bezeichnung [Designation]: MA-055/-100/-130 + PLG52 Profibus / Profinet / CANopen				Zeichnung-Nr. [Drawing-No.]: A4-415-078			
Zust.		Änderungen		Datum		Name	
8		siehe Änderungshinweise		16.07.2025		TaC	
7		siehe Änderungshinweise		06.05.2025		TaC	
6		siehe Änderungshinweise		20.10.2023		SCS	
5		Motord. MA130 auf 48V geänd.		17.10.2018		SCS	
4		Gehäuse Bemäßung geändert		18.03.2015		SCS	
3		Profinet hinzugefügt		18.03.2015		SCS	
2		Zeichnung kompl. überarbeitet		04.02.2014		Schw.	
1		Tab. Motorausf. geändert		03.05.2013		Schw.	
TR		electronic		www.tr-electronic.de		TR Electronic GmbH Eglisshalde 6 D-78647 Trossingen Tel. +49 7425 228-0	
Dok.Art. IDW		Teil-Dok. 000		Dok.Vs. 07		1/1 Bl.	