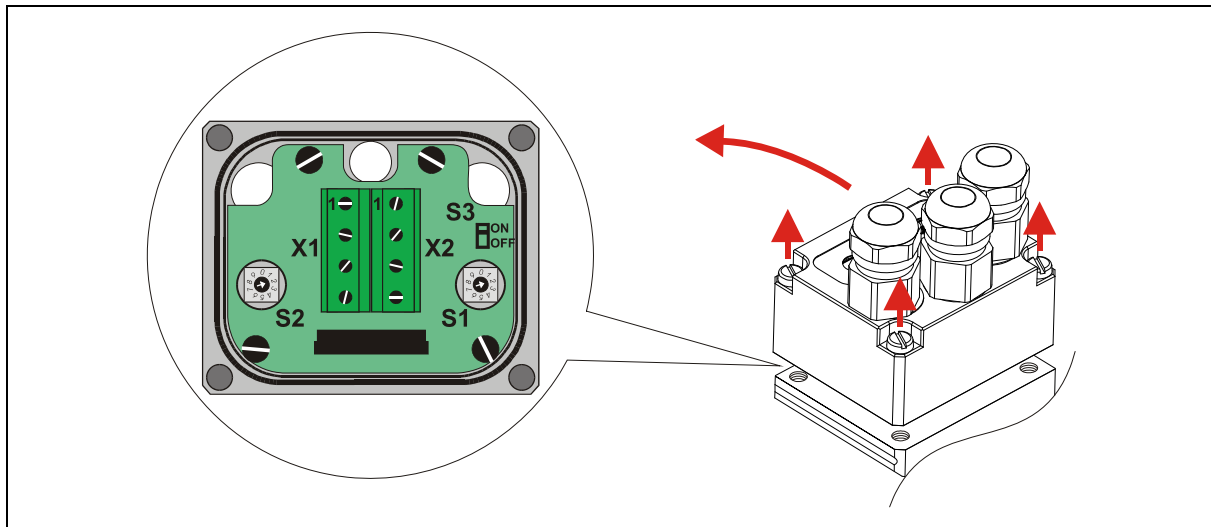


Steckerbelegung

58 / 80 Profibus-DP PNO Class 2



X1	Schraubklemme 4 pol.	
Pin 1	Profibus, Data A	Profibus_IN
Pin 2	Profibus, Data B	
Pin 3	US, 11-27 V DC	
Pin 4	GND, 0V	

X2	Schraubklemme 4 pol.	
Pin 1	Profibus, Data A	Profibus_OUT
Pin 2	Profibus, Data B	
Pin 3	US, 11-27 V DC	
Pin 4	GND, 0V	

Printklemme, MKDSN 1,5/ 4-5,08: (nicht belegte Klemmen sind fest anzuziehen!)

- Nennstrom: 13,5 A
- Bemessungsspannung: 250 V
- Raster: 5,08 mm
- Polzahl: 4
- Anschlussrichtung vom Leiter zur Platine: 0°
- Leiterquerschnitt flexibel max. 1,5 mm²
- Leiterquerschnitt AWG/kcmil max. 16



Betriebsanleitung beachten! - Observe User Manual!



Steckerbelegung

● = AN ○ = AUS ⊙ = 1 Hz ⊚ = 10 Hz

BUS FAIL (rot)	BUS RUN (grün)	Ursache
○	○	Versorgung fehlt, Hardwarefehler
●	⊙	Parametrier- oder Konfigurationsfehler (Presetwert 1/2 bzw. Endschalter außerhalb Bereich, falsche GSD-Datei) Speicherfehler, Positionsfehler
○	⊙	Blinkmodus wird nur durch ältere Mess-System – Generationen unterstützt. Nicht behebbare Mess-System Störung (Speicherfehler, Positionsfehler)
⊙	⊚	Mess-System wird vom Master nicht angesprochen, kein Data-Exchange
○	⊙	Parametrier- oder Konfigurationsfehler in PNO-kompatibler Sollkonfiguration (Anzahl Umdr. keine 2er-Potenz)
○	⊚	betriebsbereit, kein Fehler, Bus im Zyklus

Allgemeine Hinweise:

Wenn das Mess-System die letzte Station im Profibus-Segment ist, muss der DIP-Schalter $S3$ für den Profibus-Terminator (Zuschaltung des Abschlusswiderstandes) eingeschaltet werden. Sonst muss er ausgeschaltet sein. Bei der Zuschaltung des Abschlusswiderstandes werden die Profibus-Signale DataA_OUT und DataB_OUT abgeschaltet, nachfolgende Slaves werden vom Bus getrennt.

Der Profibus arbeitet auch bei abgestecktem Mess-System, jedoch mit einer Ausnahme: **Ist das Mess-System die letzte Station im Profibus-Segment, ist die Terminierung wegen fehlendem Bezugspotential nicht voll aktiv!**

Um die ankommenden und abgehenden Signale separat verdrahten zu können, sind die Profibus-Klemmen und die Klemmen für die Versorgung zweifach ausgeführt.

TR-Electronic empfiehlt für den Betrieb die Verwendung der von der Profibus-Nutzer-Organisation (PNO) vorgeschriebenen Buskabel.

Mit den BCD-Adressschaltern $S1$ (10^0) und $S2$ (10^1) wird die Stationsadresse für den Profibus von 3 bis 99 eingestellt.



Betriebsanleitung beachten! - Observe User Manual!

