

Steckerbelegung / Pin assignment

Cxx-58 CAN-TR – Serie, Default: 125 kBaud, Adresse 1

Allgemeine Hinweise:

Wenn das Mess-System die letzte Station im CAN-Segment ist, muss der DIP-Schalter **SW2** für den CAN-Bus-Terminator (Zuschaltung des Abschlusswiderstandes) eingeschaltet werden (SW2=ON). Sonst muss er ausgeschaltet sein (SW2=OFF). Bei der Zuschaltung des Abschlusswiderstandes wird der nachfolgende Bus (CAN_OUT) abgeschaltet, nachfolgende Slaves werden vom Bus getrennt.

Für den Betrieb sind nur paarweise verdrehte und geschirmte Bus- bzw. Anschlusskabel zu verwenden. Der Schirm ist jeweils auf die Kabelverschraubung aufzulegen.

Printklemme, MKDSN 1,5/5-5,08: (nicht belegte Klemmen sind fest anzuziehen!)

Nennstrom: 13.5 A, Bemessungsspannung: 250 V, Raster: 5,08 mm, Polzahl: 5, Anschlussrichtung vom Leiter zur Platine: 0°, Leiterquerschnitt flexibel max. 1.5 mm², Leiterquerschnitt AWG/kcmil max. 16

X1	CAN_IN
Pin 1	CAN_L
Pin 2	CAN_H
Pin 3	CAN_GND
Pin 4	US-Versorgung, 11-27 V DC
Pin 5	0V-Versorgung

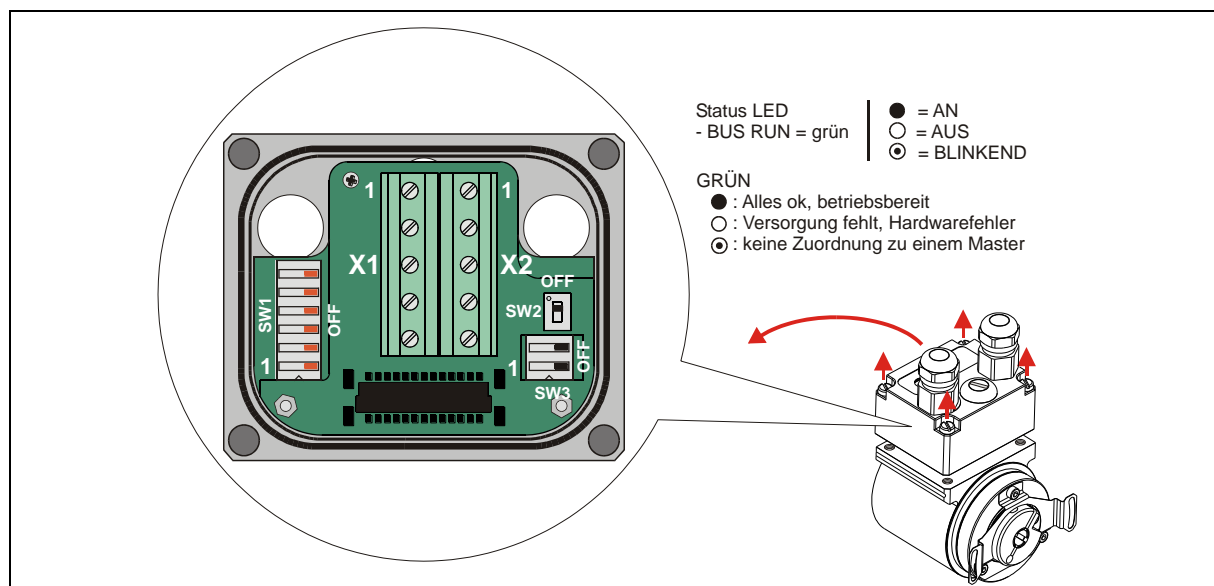
X2	CAN_OUT
Pin 1	CAN_L
Pin 2	CAN_H
Pin 3	CAN_GND
Pin 4	US-Versorgung, 11-27 V DC
Pin 5	0V-Versorgung

SW1 Identifier (ID), Encoderadressierung						
DIP-6 = ID 2 ⁵	DIP-5 = ID 2 ⁴	DIP-4 = ID 2 ³	DIP-3 = ID 2 ²	DIP-2 = ID 2 ¹	DIP-1 = ID 2 ⁰	Adresse = ID
off	off	off	off	off	off	0
* off	off	off	off	off	on	1
off	off	off	off	on	off	2
...
on	on	on	on	on	off	62
on	on	on	on	on	on	63

* Default-Einstellung

SW3 Baudrate		
DIP-1	Baudrate	Leitungslänge [m]
* off	125 kBaud	bis 500
on	250 kBaud	bis 250

SW3 Zählrichtung	
DIP-2	
* off	Zählrichtung steigend, mit Blick auf Welle
on	Zählrichtung fallend, mit Blick auf Welle



Steckerbelegung / Pin assignment

Cxx-58 CAN-TR – Series, Default: 125 kbps, Address 1

General note:

If the measuring system is the last station in the CAN-segment, the DIP switch **SW2** for the CAN-bus terminator (switching-on of the terminal resistance) must be switched on (SW2=ON). Otherwise the terminator must be switched off (SW2=OFF). If the terminal resistance is switched on the following bus (CAN_OUT) is switched off and the slaves are separated from the bus.

For the operation shielded twisted-pair bus- or connection-cables must be used. The shield has to be connected to the cable screw gland.

Print clamp, MKDSN 1.5/ 5-5.08: (not connected clamps must be tightened securely!)

Nominal current: 13.5 A, nominal voltage: 250 V, grid spacing: 5,08 mm, number of poles: 5, connection angle: 0°, nominal cross-section (flexible) max. 1.5 mm², nominal cross-section AWG/kcmil max. 16

X1	CAN_IN
Pin 1	CAN_L
Pin 2	CAN_H
Pin 3	CAN_GND
Pin 4	US-supply voltage, 11-27 V DC
Pin 5	GND, supply voltage 0 V

X2	CAN_OUT
Pin 1	CAN_L
Pin 2	CAN_H
Pin 3	CAN_GND
Pin 4	US-supply voltage, 11-27 V DC
Pin 5	GND, supply voltage 0 V

SW1 Identifier (ID), Encoder addressing						
DIP-6 = ID 2 ⁵	DIP-5 = ID 2 ⁴	DIP-4 = ID 2 ³	DIP-3 = ID 2 ²	DIP-2 = ID 2 ¹	DIP-1 = ID 2 ⁰	Address = ID
off	off	off	off	off	off	0
* off	off	off	off	off	on	1
off	off	off	off	on	off	2
⋮	⋮	⋮	⋮	⋮	⋮	⋮
on	on	on	on	on	off	62
on	on	on	on	on	on	63

* Default setting

SW3 Baud rate		
DIP-1	Baud rate	Line length [m]
* off	125 kbps	up to 500
on	250 kbps	up to 250

SW3 Count direction	
DIP-2	
* off	Count direction CW, view to shaft
on	Count direction CCW, view to shaft

