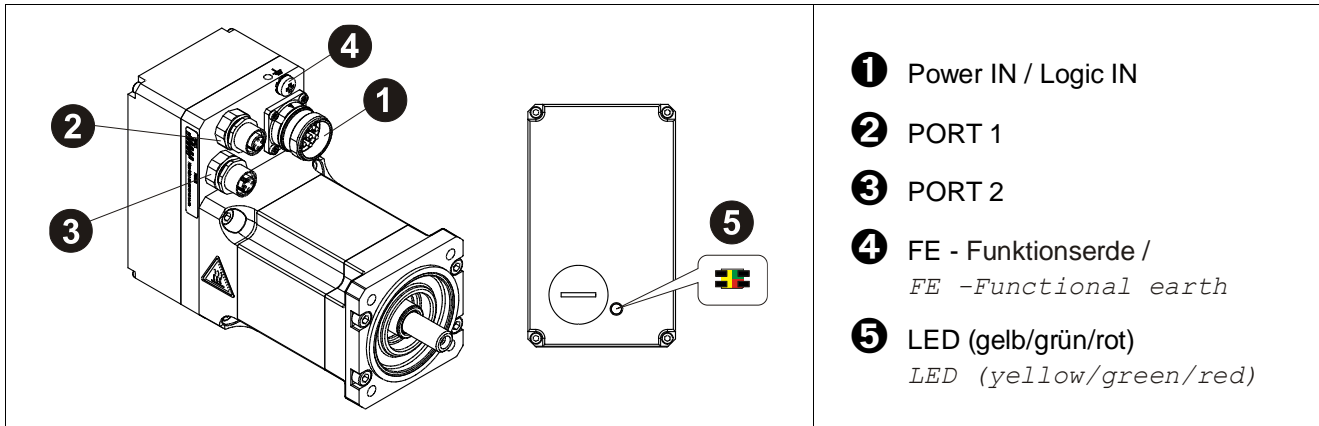


Steckerbelegung / Pin assignment

MP-280-PN...



Die Schirmung ist großflächig auf das Gegensteckergehäuse aufzulegen! Empfehlung: Potentialausgleich ④ (FE) großflächig mit dem Erdungsanschluss der Anlage verbinden. /



The shielding is to be connected with large surface on the mating connector housing! Recommendation: Connect the potential equalization ④ (FE) to the grounding connection of the system across a sufficiently sized surface.

Steckseite / Mating Face

① Power IN / Logic IN Stift / Male Connector (M23 - 6 pol.)			
1	0 V ¹⁾	Power IN	
2	+24V DC ... +48V DC ²⁾		
3	FE	Erdung / Earth connection	
4	0 V ¹⁾	Logic IN (Electronic)	
5	+24V DC ²⁾		
6	reserved	-	

¹⁾ Intern miteinander verbunden / internally connected

²⁾ SELV/PELV Netzteile verwenden / Use only SELV/PELV powersupplies

② PORT-1 Buchse / Female Connector (M12x1 - 4 pol.)				
1	TxD+	Sendedaten + / Transmission Data +		PROFINET
2	RxD+	Empfangsdaten + / Receive Data +		
3	TxD-	Sendedaten - / Transmission Data -		
4	RxD-	Empfangsdaten - / Receive Data -		
Gewinde / Thread		Schirmung / Shield		

③ PORT-2 Buchse / Female Connector (M12x1 - 4 pol.)				
1	TxD+	Sendedaten + / Transmission Data +		PROFINET
2	RxD+	Empfangsdaten + / Receive Data +		
3	TxD-	Sendedaten - / Transmission Data -		
4	RxD-	Empfangsdaten - / Receive Data -		
Gewinde / Thread		Schirmung / Shield		

Steckerbelegung / Pin assignment

PROFINET Status LEDs

● = ON, ○ = OFF, ⊙ = 5 Hz, <--> = ABWECHSELND 1 Hz / ALTERNATING 1 Hz

LED	Farbe / Color	Position	Bedeutung / Meaning	Ursache / Cause
○	-	General	Keine Spannungsversorgung / <i>No Power</i>	- Spannungsversorgung unterbrochen - Spannungsversorgung verpolt / <i>- Voltage supply interrupted</i> - Voltage supply reversed
●	grün / green		PROFINET-Kommunikation und Antrieb OK / <i>PROFINET communication and Drive OK</i>	- Normal-Betrieb / <i>- Normal operation</i>
⊙	grün / green		PROFINET Blinken / <i>PROFINET Flashing</i>	- vom IO-Controller initiiertes Blinken zur manuellen Lokalisierung / <i>- from the IO-Controller initiated flashing to locate the IO-Device</i>
●	gelb / yellow	Bus	Keine PROFINET-Kommunikation, Antrieb OK / <i>No PROFINET communication, Drive OK</i>	- Bus unterbrochen - Keine Verbindung zu einem IO-Controller - Falscher Gerätenamen / <i>- Bus is interrupted</i> <i>- No connection to an IO-Controller</i> <i>- Wrong device name</i>
⊙	gelb / yellow		Parametrierungsfehler PROFINET-Kommunikation, Antrieb OK/ <i>Parameter setting error PROFINET communication, Drive OK</i>	- Prozessdatenkonfiguration ≠ gesteckte RT Module im IO-Controller <i>- Process data configuration ≠ plugged RT-Modules</i>
●	rot / red	Drive	PROFINET-Kommunikation OK, Störung vorhanden / <i>PROFINET communication OK, Failure occurred</i>	- Störungsursache gemäß Parameter P947 / <i>- Trouble source according to parameter P947</i>
⊙	rot / red		PROFINET-Kommunikation OK, Warnung vorhanden / <i>PROFINET communication OK, Warning occurred</i>	- Warnungsursache gemäß Parameter P953 / <i>- Warning source according to parameter P953</i>
	gelb, rot / yellow, red	Bus+Drive	Keine PROFINET-Kommunikation + Störung vorhanden / <i>No PROFINET communication + Failure occurred</i>	- Bus unterbrochen - Keine Verbindung zu einem IO-Controller - Falscher Gerätenamen + - Störungsursache gemäß Parameter P947 / <i>- Bus is interrupted</i> <i>- No connection to an IO-Controller</i> <i>- Wrong device name</i> + <i>- Trouble source according to parameter P947</i>

Betriebsanleitung beachten! - Observe User Manual!

Änderungen vorbehalten / Subject to change