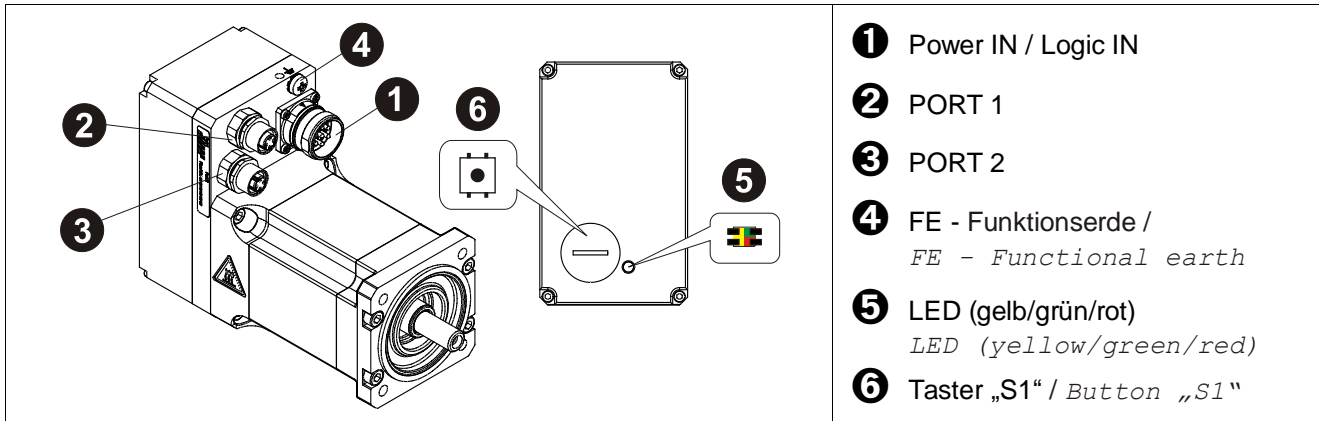


Steckerbelegung / Pin assignment

MP-280-PN...



Die Schirmung ist großflächig auf das Gegensteckergehäuse aufzulegen! Empfehlung: Potentialausgleich ④ (FE) großflächig mit dem Erdungsanschluss der Anlage verbinden. /



The shielding is to be connected with large surface on the mating connector housing! Recommendation: Connect the potential equalisation ④ (FE) to the grounding connection of the system across a sufficiently sized surface.

Steckseite / Mating Face

①	Power IN / Logic IN Stift / Male Connector (M23 - 6 pol.)		
1	0 V ¹⁾	Power IN	
2	+24V DC ... +48V DC ²⁾		
3	FE	Erdung / Earth connection	
4	0 V ¹⁾	Logic IN (Electronic)	
5	+24V DC ²⁾		
6	reserved	-	

¹⁾ Intern miteinander verbunden / internally connected

²⁾ SELV/PELV Netzteile verwenden / Use only SELV/PELV powersupplies

②	PORT-1 Buchse / Female Connector (M12x1 - 4 pol.)			
1	TxD+	Sendedaten + / Transmission Data +	PROFINET	
2	RxD+	Empfangsdaten + / Receive Data +		
3	TxD-	Sendedaten - / Transmission Data -		
4	RxD-	Empfangsdaten - / Receive Data -		
Gewinde / Thread		Schirmung / Shield		

③	PORT-2 Buchse / Female Connector (M12x1 - 4 pol.)			
1	TxD+	Sendedaten + / Transmission Data +	PROFINET	
2	RxD+	Empfangsdaten + / Receive Data +		
3	TxD-	Sendedaten - / Transmission Data -		
4	RxD-	Empfangsdaten - / Receive Data -		
Gewinde / Thread		Schirmung / Shield		



Steckerbelegung / Pin assignment

PROFINET Status LEDs

● = ON, ○ = OFF, ⊙ = 5 Hz, <--> = ABWECHSELND 1 Hz / ALTERNATING 1 Hz

LED	Farbe / Color	Position	Bedeutung / Meaning	Ursache / Cause
○	-	General	Keine Spannungsversorgung / <i>No Power</i>	- Spannungsversorgung unterbrochen - Spannungsversorgung verpolt / <i>- Voltage supply interrupted</i> <i>- Voltage supply reversed</i>
●	grün / <i>green</i>		PROFINET-Kommunikation und Antrieb OK / <i>PROFINET communication and Drive OK</i>	- Normal-Betrieb / <i>- Normal operation</i>
⊙	grün / <i>green</i>		PROFINET Blinken / <i>PROFINET Flashing</i>	- vom IO-Controller initiiertes Blinken zur manuellen Lokalisierung / <i>- from the IO-Controller initiated</i> <i>flashing to locate the IO-Device</i>
●	gelb / <i>yellow</i>	Bus	Keine PROFINET-Kommunikation, Gerätename vorhanden, Antrieb OK / <i>No PROFINET communication,</i> <i>Device Name exist, Drive OK</i>	- Bus unterbrochen - Keine Verbindung zu einem IO-Controller / <i>- Bus is interrupted</i> <i>- No connection to an IO-Controller</i>
⊙	gelb / <i>yellow</i>		Kein Gerätename vorhanden / <i>No Device Name available</i>	- Kein Gerätename konfiguriert/ <i>- No Device Name configured</i>
●	rot / <i>red</i>	Drive	PROFINET-Kommunikation OK, Störung vorhanden / <i>PROFINET communication OK, Failure</i> <i>occurred</i>	- Störungsursache gemäß Parameter P947 / <i>- Trouble source according to</i> <i>parameter P947</i>
⊙	rot / <i>red</i>		PROFINET-Kommunikation OK, Warnung vorhanden / <i>PROFINET communication OK, Warning</i> <i>occurred</i>	- Warnungsursache gemäß Parameter P953 / <i>- Warning source according to</i> <i>parameter P953</i>
⊙ <-->	gelb, rot / <i>yellow,</i> <i>red</i>	Bus+Drive	Keine PROFINET-Kommunikation + Störung vorhanden / <i>No PROFINET communication + Failure</i> <i>occurred</i>	- Bus unterbrochen - Keine Verbindung zu einem IO-Controller - Falscher Gerätename + - Störungsursache gemäß Parameter P947 / <i>- Bus is interrupted</i> <i>- No connection to an IO-Controller</i> <i>- Wrong device name</i> + - Trouble source according to parameter P947

Betriebsanleitung beachten! - Observe User Manual!

Gerätenamen zurücksetzen / Reset Device Name

Gefahr von Sachschaden durch eine mögliche Unterbrechung der Bus-Verbindung bei Ausführung der Gerätenamen-Rücksetzung /

ACHTUNG

Danger of damage to property due to a possible interruption of the bus connection during execution of the reset of the device name

NOTICE

➤ Anlage vor der Rücksetzung in einen gesicherten Zustand überführen /
The application must be transferred to a safe condition before the RESET is executed

<ul style="list-style-type: none"> - Verschluss-Stopfen entfernen - Taster „S1“ drücken und halten (LED blinkt grün) - Wenn LED = aus, Taster „S1“ los lassen - Taster innerhalb von 5 Sek. erneut betätigen - Gerätename wurde gelöscht -> LED blinkt zur Bestätigung im Wechsel rot/grün 	<ul style="list-style-type: none"> - Remove the sealing plug - Press and hold button "S1" (LED flashes green) - If LED = off, release button "S1" - Press the button again within 5 seconds - Device name was deleted -> LED flashes alternately red/green for confirmation
--	---