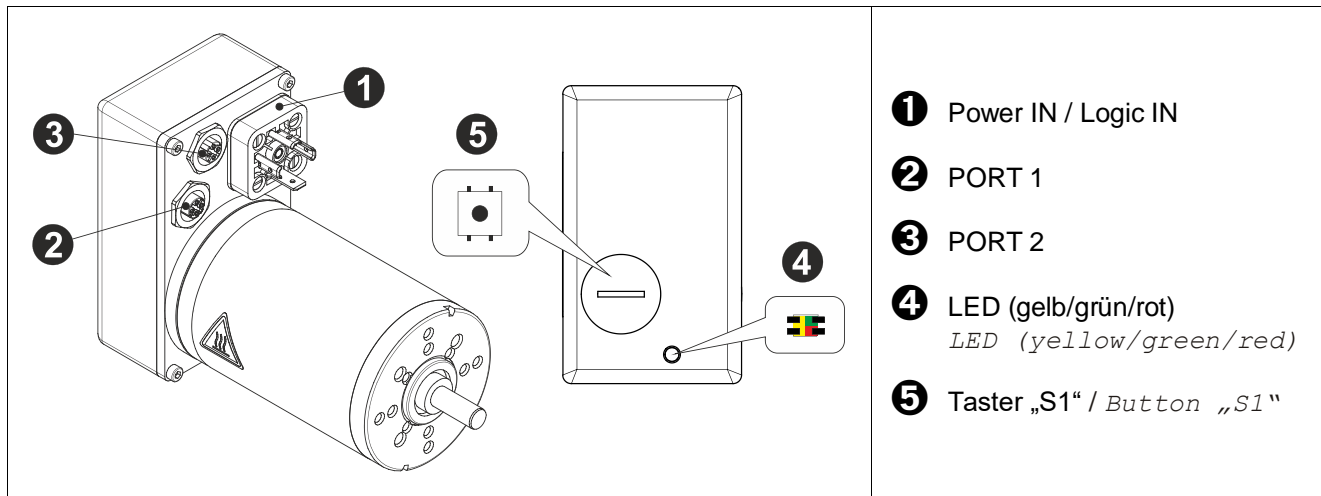


Steckerbelegung / Pin assignment

MA-130-PN...



- ❶ Power IN / Logic IN
- ❷ PORT 1
- ❸ PORT 2
- ❹ LED (gelb/grün/rot)
LED (yellow/green/red)
- ❺ Taster „S1“ / *Button „S1“*



Die Schirmung ist großflächig auf das Gegensteckergehäuse aufzulegen!

The shielding is to be connected with large surface on the mating connector housing!

Steckseite / *Mating Face*

❶	Power IN / Logic IN Stift / <i>Male Connector (Ventil - 4 pol.)</i>		Bauform A
1	+24 V DC	Logic IN (Electronic)	
2	0 V	Gemeinsame Masse / <i>Common Ground</i>	
3	+48 V DC	Power IN	
4	FE	Erdung / <i>Earth connection</i>	

❷	PORT-1 Buchse / <i>Female Connector (M12x1 - 4 pol.)</i>		D-coded
1	TxD+	Sendedaten + / <i>Transmission Data +</i>	
2	RxD+	Empfangsdaten + / <i>Receive Data +</i>	
3	TxD-	Sendedaten - / <i>Transmission Data -</i>	
4	RxD-	Empfangsdaten - / <i>Receive Data -</i>	
Gewinde / <i>Thread</i>		Schirmung / <i>Shield</i>	

❸	PORT-2 Buchse / <i>Female Connector (M12x1 - 4 pol.)</i>		D-coded
1	TxD+	Sendedaten + / <i>Transmission Data +</i>	
2	RxD+	Empfangsdaten + / <i>Receive Data +</i>	
3	TxD-	Sendedaten - / <i>Transmission Data -</i>	
4	RxD-	Empfangsdaten - / <i>Receive Data -</i>	
Gewinde / <i>Thread</i>		Schirmung / <i>Shield</i>	

Betriebsanleitung beachten! - Observe User Manual!

Änderungen vorbehalten / Subject to change

Steckerbelegung / Pin assignment

PROFINET Status LEDs

● = ON, ○ = OFF, ⊙ = 5 Hz, <--> = ABWECHSELND 1 Hz / ALTERNATING 1 Hz

LED	Farbe / Color	Position	Bedeutung / Meaning	Ursache / Cause
○	-	General	Keine Spannungsversorgung / <i>No Power</i>	- Spannungsversorgung unterbrochen - Spannungsversorgung verpolt / <i>- Voltage supply interrupted</i> <i>- Voltage supply reversed</i>
●	grün / <i>green</i>		PROFINET-Kommunikation und Antrieb OK / <i>PROFINET communication and Drive OK</i>	- Normal-Betrieb / <i>- Normal operation</i>
⊙	grün / <i>green</i>		PROFINET Blinken / <i>PROFINET Flashing</i>	- vom IO-Controller initiiertes Blinken zur manuellen Lokalisierung / <i>- from the IO-Controller initiated</i> <i>flashing to locate the IO-Device</i>
●	gelb / <i>yellow</i>	Bus	Keine PROFINET-Kommunikation, Gerätenamen vorhanden, Antrieb OK / <i>No PROFINET communication,</i> <i>Device Name exist, Drive OK</i>	- Bus unterbrochen - Keine Verbindung zu einem IO-Controller / <i>- Bus is interrupted</i> <i>- No connection to an IO-Controller</i>
⊙	gelb / <i>yellow</i>		Kein Gerätenamen vorhanden / <i>No Device Name available</i>	- Kein Gerätenamen konfiguriert/ <i>- No Device Name configured</i>
●	rot / <i>red</i>	Drive	PROFINET-Kommunikation OK, Störung vorhanden / <i>PROFINET communication OK, Failure</i> <i>occurred</i>	- Störungsursache gemäß Parameter P947 / <i>- Trouble source according to</i> <i>parameter P947</i>
⊙	rot / <i>red</i>		PROFINET-Kommunikation OK, Warnung vorhanden / <i>PROFINET communication OK, Warning</i> <i>occurred</i>	- Warnungsursache gemäß Parameter P953 / <i>- Warning source according to</i> <i>parameter P953</i>
⊙ <-->	gelb, rot / <i>yellow,</i> <i>red</i>	Bus+Drive	Keine PROFINET-Kommunikation + Störung vorhanden / <i>No PROFINET communication + Failure</i> <i>occurred</i>	- Bus unterbrochen - Keine Verbindung zu einem IO-Controller - Falscher Gerätenamen + - Störungsursache gemäß Parameter P947 / <i>- Bus is interrupted</i> <i>- No connection to an IO-Controller</i> <i>- Wrong device name</i> + - Trouble source according to parameter P947

Betriebsanleitung beachten! - Observe User Manual!

Gerätenamen zurücksetzen / Reset Device Name

Gefahr von Sachschaden durch eine mögliche Unterbrechung der Bus-Verbindung bei Ausführung der Gerätenamen-Rücksetzung /

ACHTUNG

Danger of damage to property due to a possible interruption of the bus connection during execution of the reset of the device name

NOTICE

➤ Anlage vor der Rücksetzung in einen gesicherten Zustand überführen /
The application must be transferred to a safe condition before the
RESET is executed

- Verschluss-Stopfen entfernen
- Taster „S1“ drücken und halten (LED blinkt grün)
- Wenn LED = aus, Taster „S1“ los lassen
- Taster innerhalb von 5 Sek. erneut betätigen
- Gerätenamen wurde gelöscht -> LED blinkt zur Bestätigung im Wechsel rot/grün

- Remove the sealing plug
- Press and hold button "S1" (LED flashes green)
- If LED = off, release button "S1"
- Press the button again within 5 seconds
- Device Name has been deleted -> LED flashes alternately red/green for confirmation