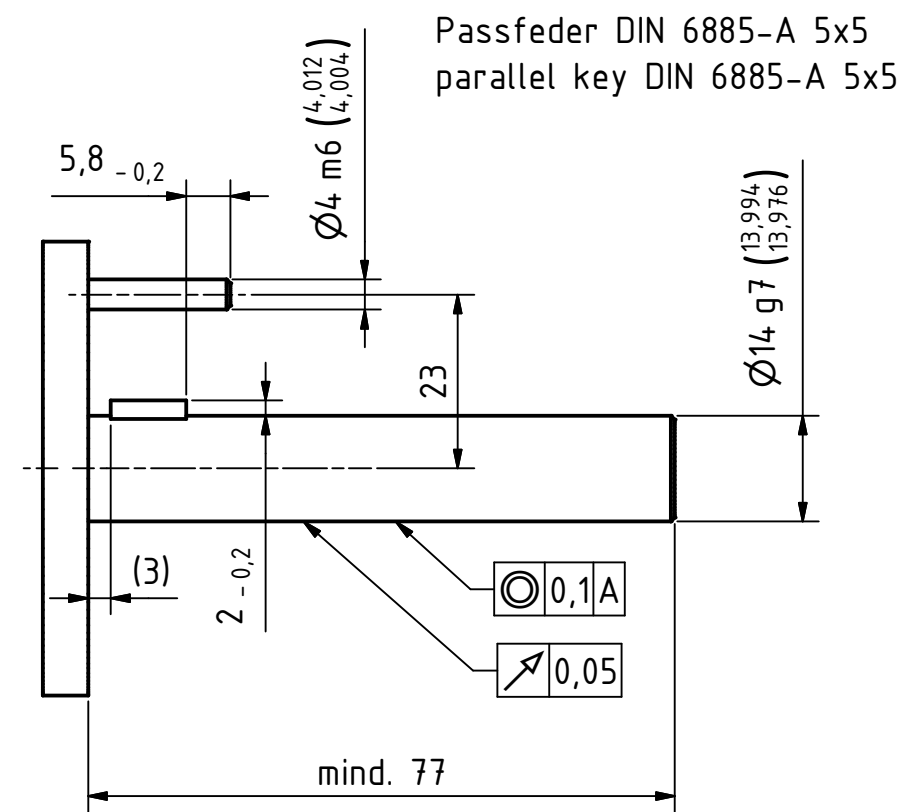
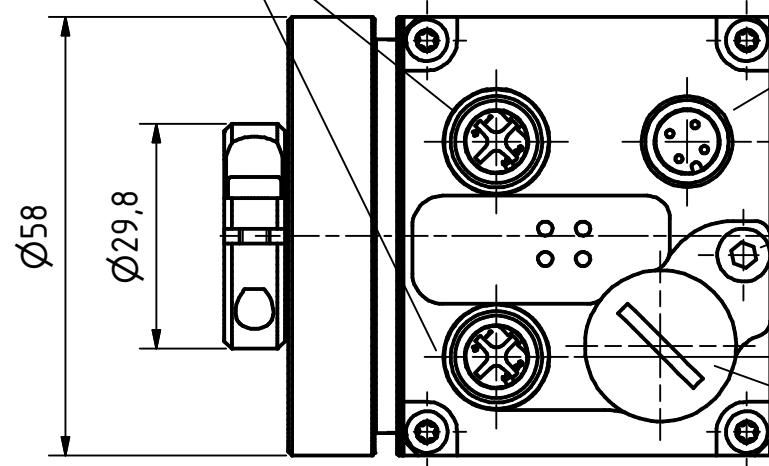


Anforderung an Kundenwelle  
requirements for the customer shaft



A Geberanbau  
encoder mounting

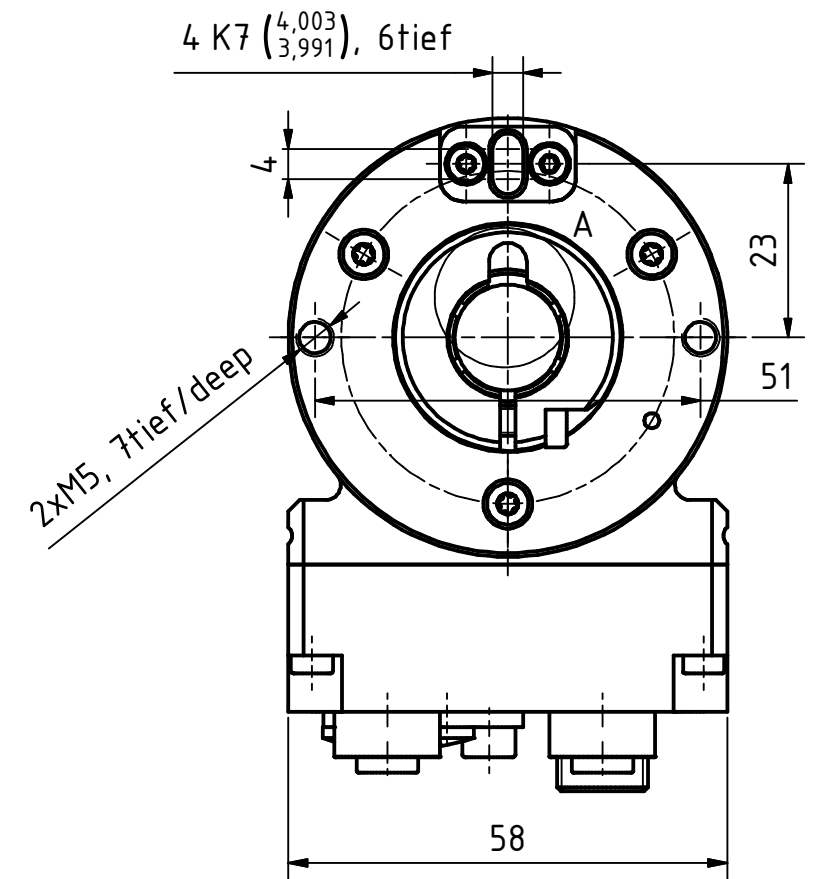
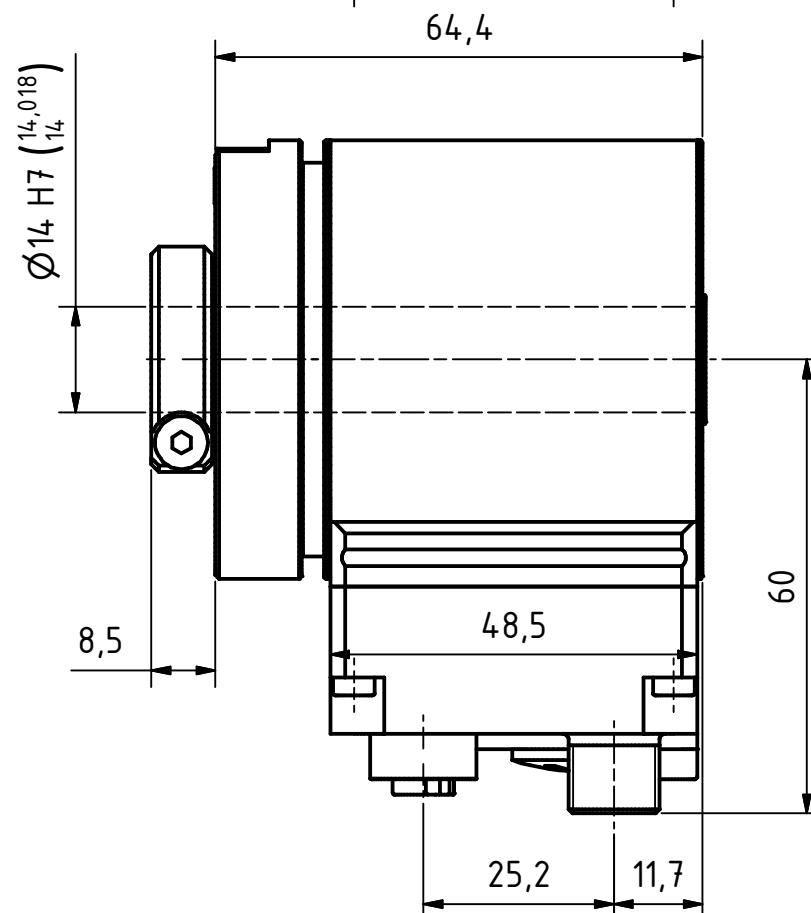
2x4pol. M12-Stecker, d-codiert (Buchse)  
2x4pin. M12-connector, d-coded (female)



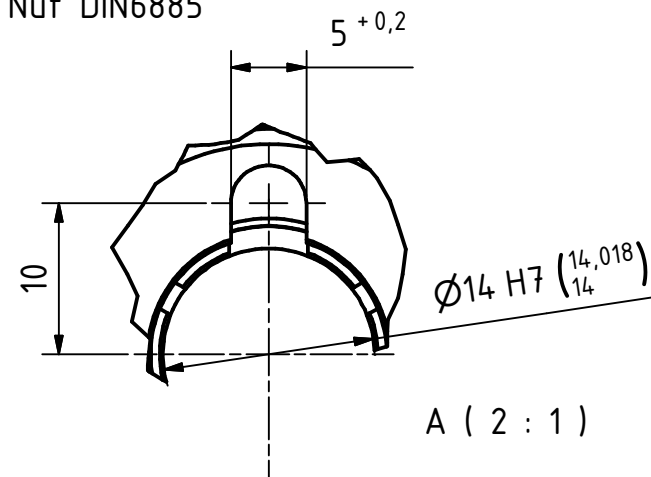
4pol. M12-Stecker (Spannungsversorgung)  
4pin. M12-male-connector (Supply voltage)

Gewinde M4 für  
Potentialausgleich  
thread m4 for  
potential equalisation


Verschlussstopfen M16x1.5  
dummy plug M16x1.5



Nut DIN6885



Artikel-Nr. und Steckerbelegung: siehe Datenblatt  
Article-No. and pin connections: see data sheet

 TR-electronic GmbH Eglisshalde 6 D-78647 Trossingen phone +49 7425 228.0 www.tr-electronic.de	Maßstab 1:1 DIN A3		Projekt-Nr.:
	Zeichnungs-Nr. nur für diese Ausführung gültig Drawing-No. only for this type valid		
	Datum	Name	
Erstellt	27.06.2018	FLAIG	
Bearb.	05.08.2019	FLAIG	
Gepr.	07.08.2019	NEMECZ	
	Norm		
www.tr-electronic.de DXF+Info: info@tr-electronic.de		Zeichnungs-NR./Drawing-No.:	
2 Kundenwelle 05.08.19 Flaig		04-CDH582M-M0003	
1 Steckerausrichtung 16.08.18 Flaig		Blatt 1	
Zustf.	Änderungen Datum Name	1 Bl.	

