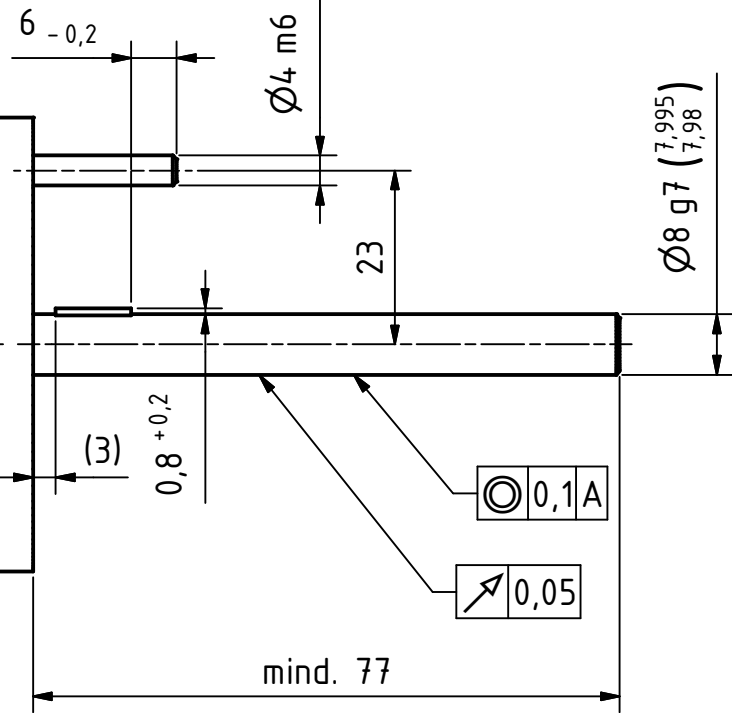
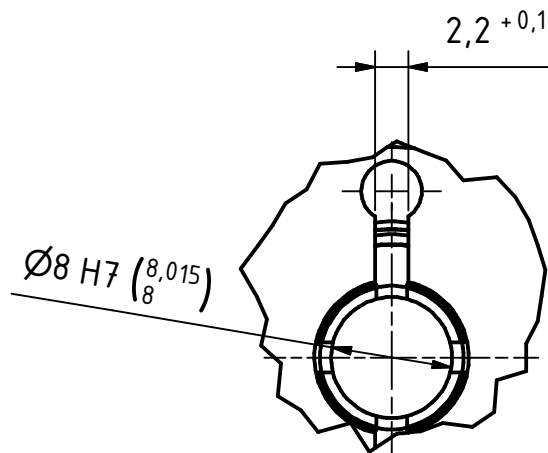
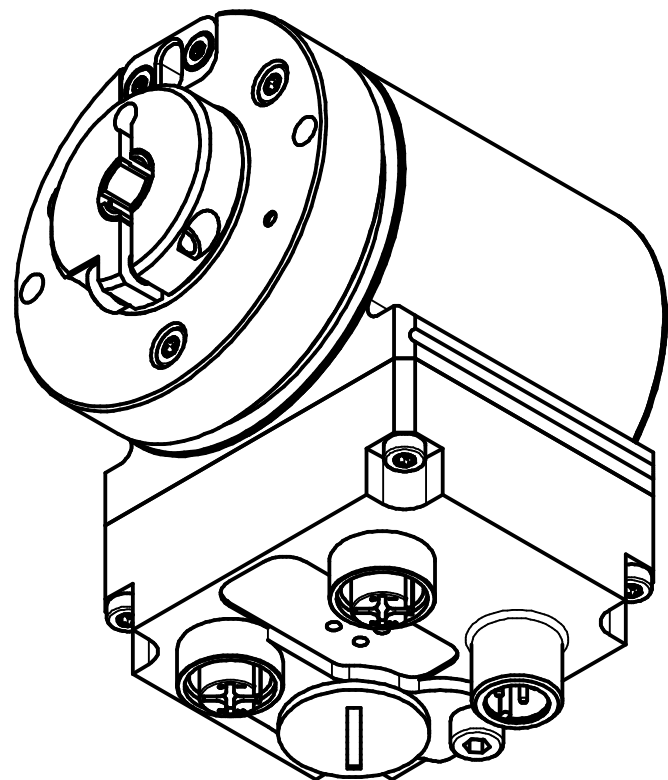


Anforderung an Kundenwelle
requirements for the customer shaft

Passfeder DIN 6885-A 2x2x10
parallel key DIN 6885-A 2x2x10

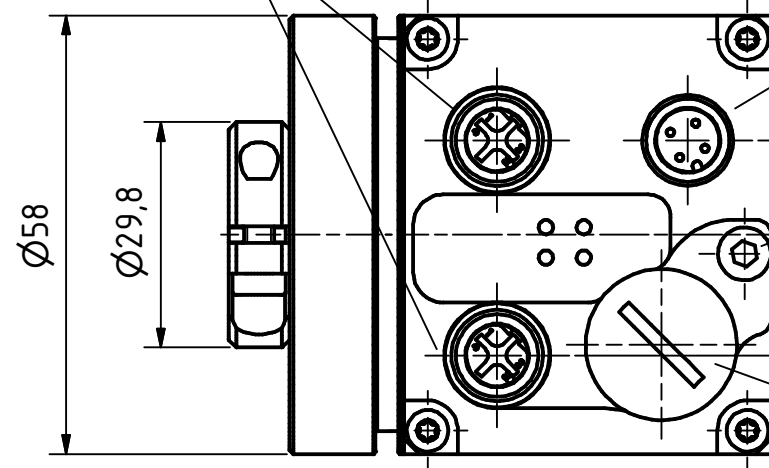


A Geberanbau
encoder mounting



A (2:1)

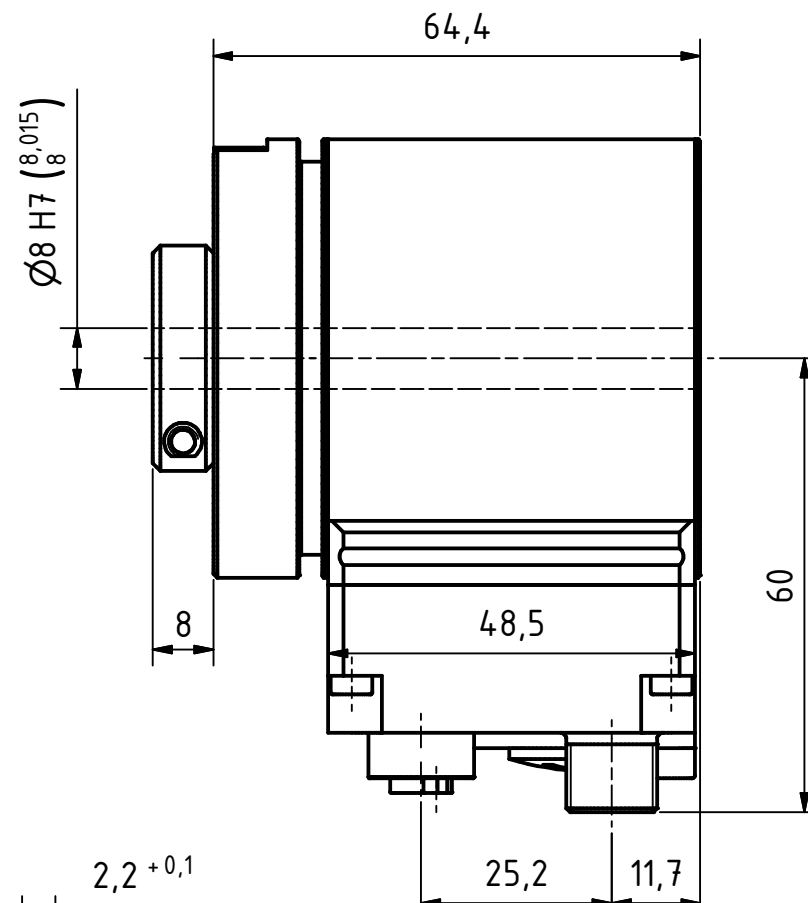
2x4pol. M12-Stecker, d-codiert (Buchse)
2x4pin. M12-connector, d-coded (female)



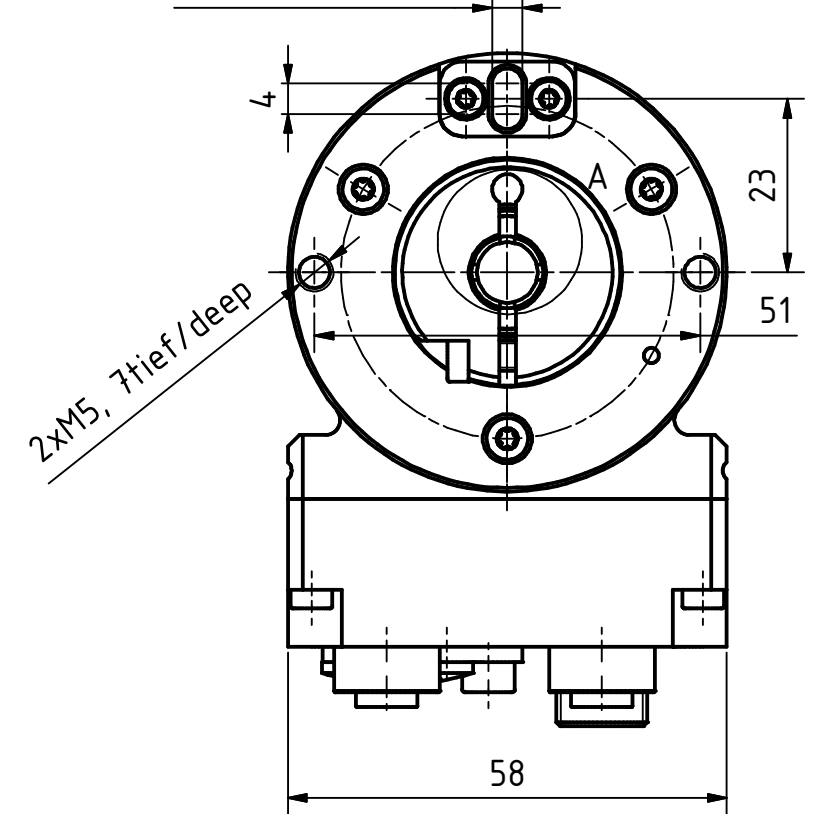
4pol. M12-Stecker (Spannungsversorgung)
4pin. M12-male-connector (Supply voltage)

Gewinde M4 für
Potentialausgleich
thread m4 for
potential equalisation

Verschlussstopfen M16x1,5
dummy plug M16x1,5



4 K7 ($\frac{4,003}{3,991}$), 6tief



Artikel-Nr. und Steckerbelegung: siehe Datenblatt
Article-No. and pin connections: see data sheet

	TR-Electronic GmbH Eglisshalde 6 D-78647 Trossingen phone +49 7425 228.0 www.tr-electronic.de		Maßstab 1:1 DIN A3	Projekt-Nr.:
			Zeichnungs-Nr. nur für diese Ausführung gültig Drawing-No. only for this type valid	
			CDH-582-M, $\varnothing 8 \text{ H7}$	
			Zeichnungs-NR./Drawing-No.: 04-CDH582M-M0005	
			Blatt 1 1 Bl.	
1	Kundenwelle	05.08.19	Flaig	
Zustf.	Änderungen	Datum	Name	

www.tr-electronic.de
DXF+Info:
info@tr-electronic.de