

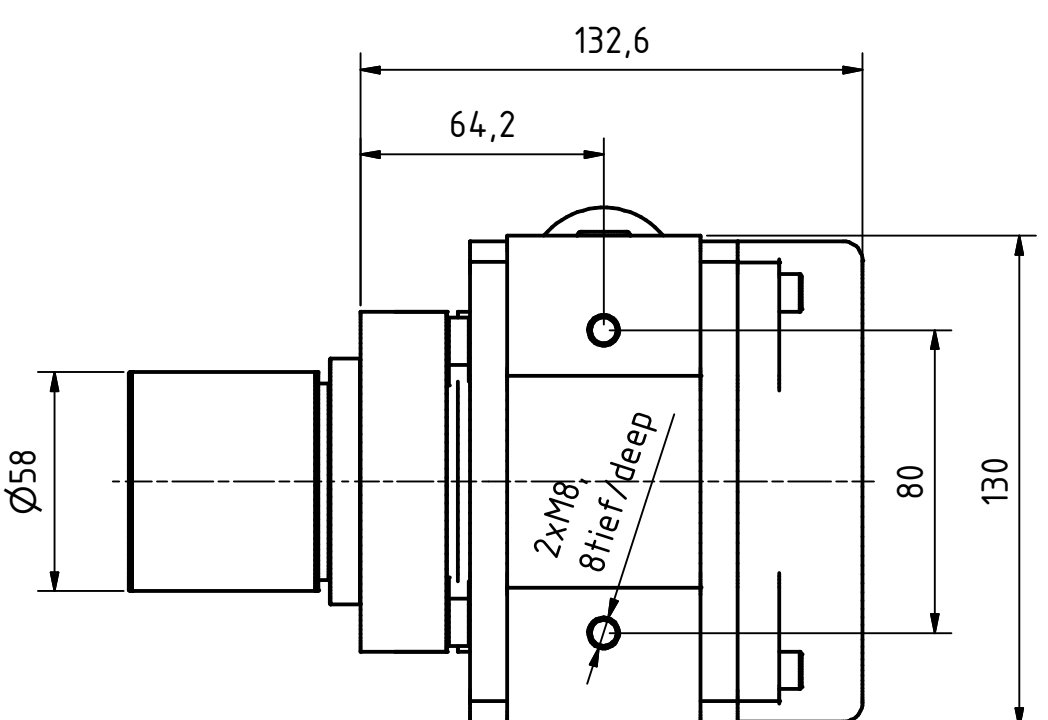
2x4pol. M12-Stecker, d-codiert (Buchse)
2x4pin. M12-connector, d-coded (female)

Kugel herausnehmbar
removable ball

Verschlussstopfen M16x1.5
dummy plug M16x1.5

Gewinde M4 für
Potentialausgleich
thread m4 for
potential equalisation

4pol. M12-Stecker (Spannungsversorgung)
4pin. M12-male-connector (Supply voltage)



Artikel-Nr. und Steckerbelegung: siehe Datenblatt
Article-No. and pin connections: see data sheet

Seillänge Übersetzung	5m ca. 30Umdr./m (individueller Wert siehe Typenschild)	cable length gear ratio	5m ca. 3turn/m (individual value see type plate)
Übers.-Genauigkeit	0.05%	accuracy gear ratio	0.05%
Feder-Rückzugkraft	11N(Anfang) / 13N(Ende)	spring pull-back power	11N(origin) / 13N(end)
max. Verstellgeschwindigkeit	10m/s	max. control speed	10m/s

	TR-Electronic GmbH Eglisshalde 6 D-78647 Trossingen phone +49 7425 228.0 www.tr-electronic.de	Maßstab 1:2	DIN A3	Projekt-Nr.:
		Zeichnungs-Nr. nur für diese Ausführung gültig Drawing-No. only for this type valid		
		Datum	Name	
		Erstellt	03.07.2019	FLAIG
		Bearb.	03.07.2019	FLAIG
		Gepr.	04.07.2019	NEMECZ
		Norm		
		www.tr-electronic.de		Zeichnungs-NR./Drawing-No.: 04-CDW582M-M0002
		DXF+Info: info@tr-electronic.de		
Zustf.	Änderungen	Datum	Name	Blatt 1 1 Bl.