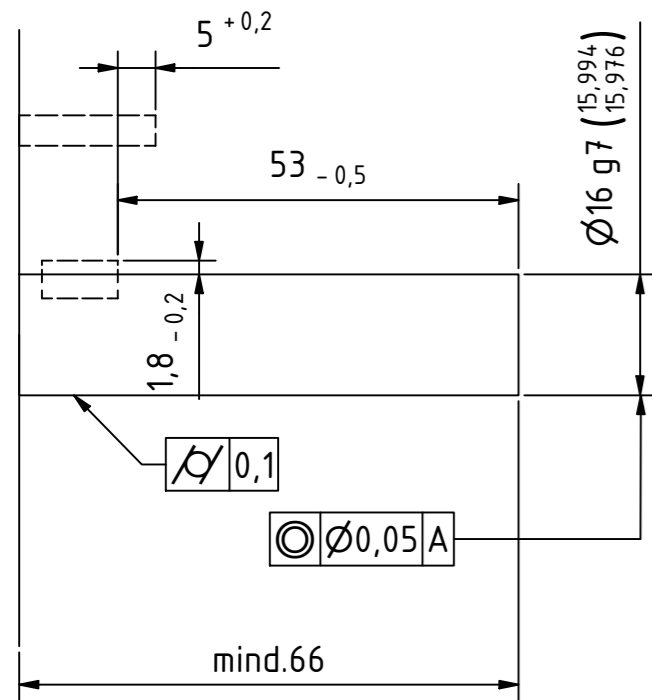


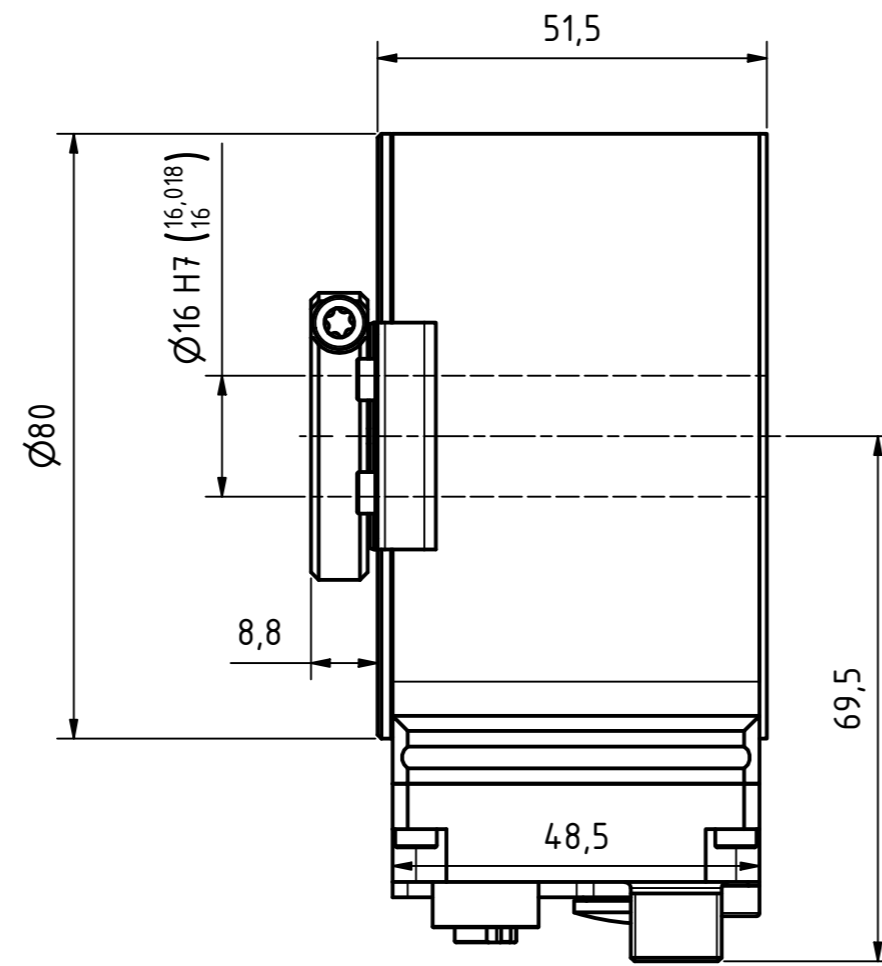
i Alle nicht tolerierten Maße sind Richtwerte. [All non-tolerated dimensions are guide values.]
 Technische Änderungen grundsätzlich vorbehalten. [We reserve the right to make technical changes.]

Anforderung an Kundenwelle
 [requirements for the customer shaft]

Passfeder [feather key]
 DIN6885-A-5x5x10

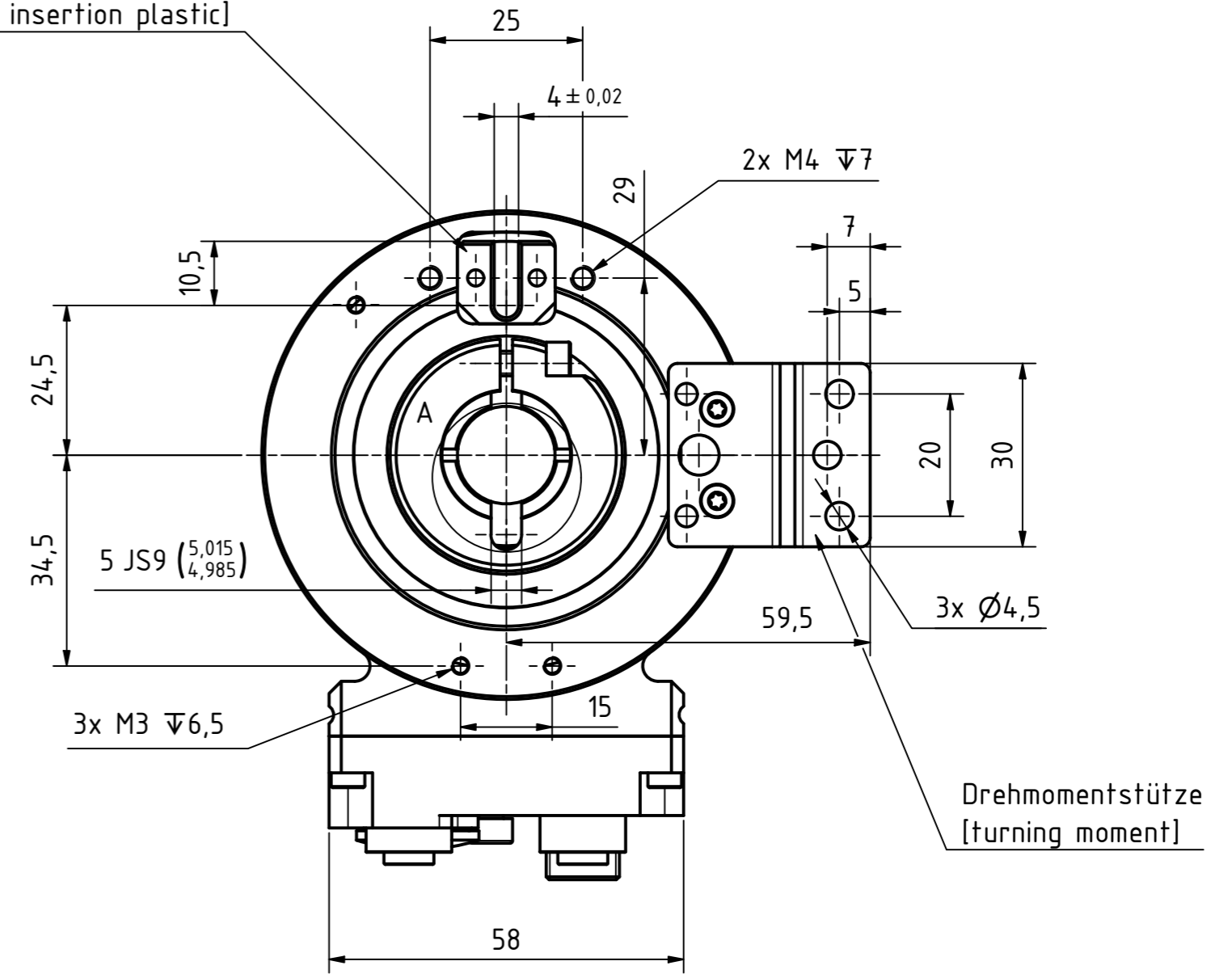


A Geberanbau
 [encoder mounting]



Ansicht A

Nuteinsatz Kunststoff
 [grooving insertion plastic]



Ansicht A

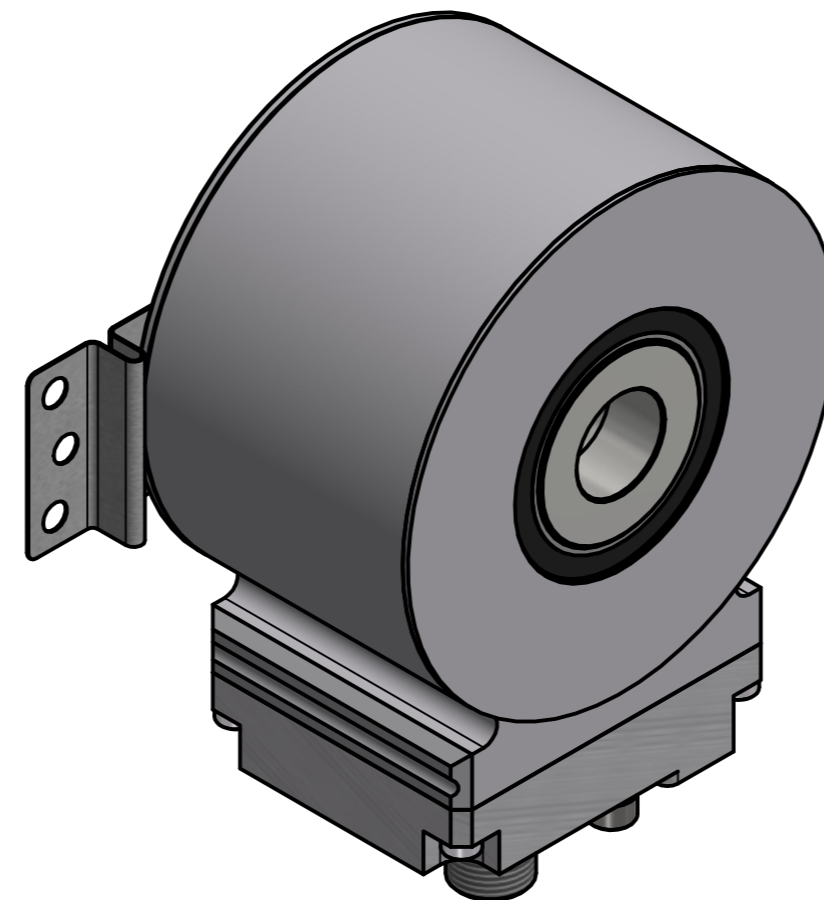
M12-Buchse 4pol. D-kodiert
 [M12-female 4pin. D-coded]

M12-Stecker 4pol. A-kodiert
 [M12-male 4pin. A-coded]

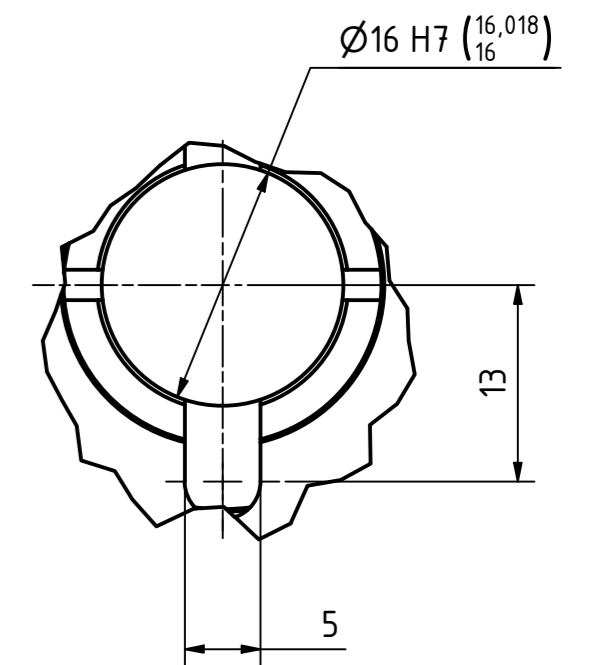
M4 für Potentialausgleich
 [M4 for potential equalisation]

Verschlußstopfen M16x1,5
 [dummy plug M16x1.5]

M12-Buchse 4pol. D-kodiert
 [M12-female 4pin. D-coded]



Isometrie (1 : 1)



A (2 : 1)

Tolerierung [Tolerancing] ISO 8015		alle Maße in mm [all dimensions in mm]		Maßstab [Scale] 1 : 1		DIN A2	
E-Mail: info@tr-electronic.de Support: http://tr-e.info/01		CAD: STEP		Artikel-Nr. und Steckerbelegung: siehe Datenblatt [Article-No. and pin assignment: see data sheet]			
		Datum		Name		Bezeichnung [Designation]:	
		Erst. 03.03.2018		FLAIG		CEH-802-M, $\varnothing 16 \text{ H7}$	
		Bearb. 30.05.2025		FLAIG			
		Gepr. 02.06.2025		MITCHELL			
		Norm					
2 siehe Änderungshinweise		30.05.2025		FLA		Zeichnung-Nr. [Drawing-No.]:	
1 siehe Änderungshinweise		29.11.2022		FLA		04-CEH802M-M0005	
Zust. Änderungen		Datum		Name		Dok.Art. IDW	
						Teil-Dok. 000	
						Dok.Vs. 02	
						1/1 Bl.	

