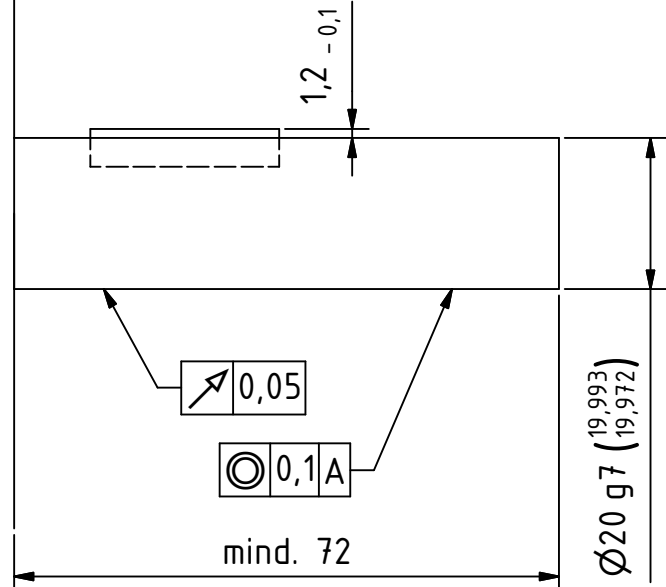




Alle nicht tolerierten Maße sind Richtwerte. [All non-tolerated dimensions are guide values.]  
 Technische Änderungen grundsätzlich vorbehalten. [We reserve the right to make technical changes.]

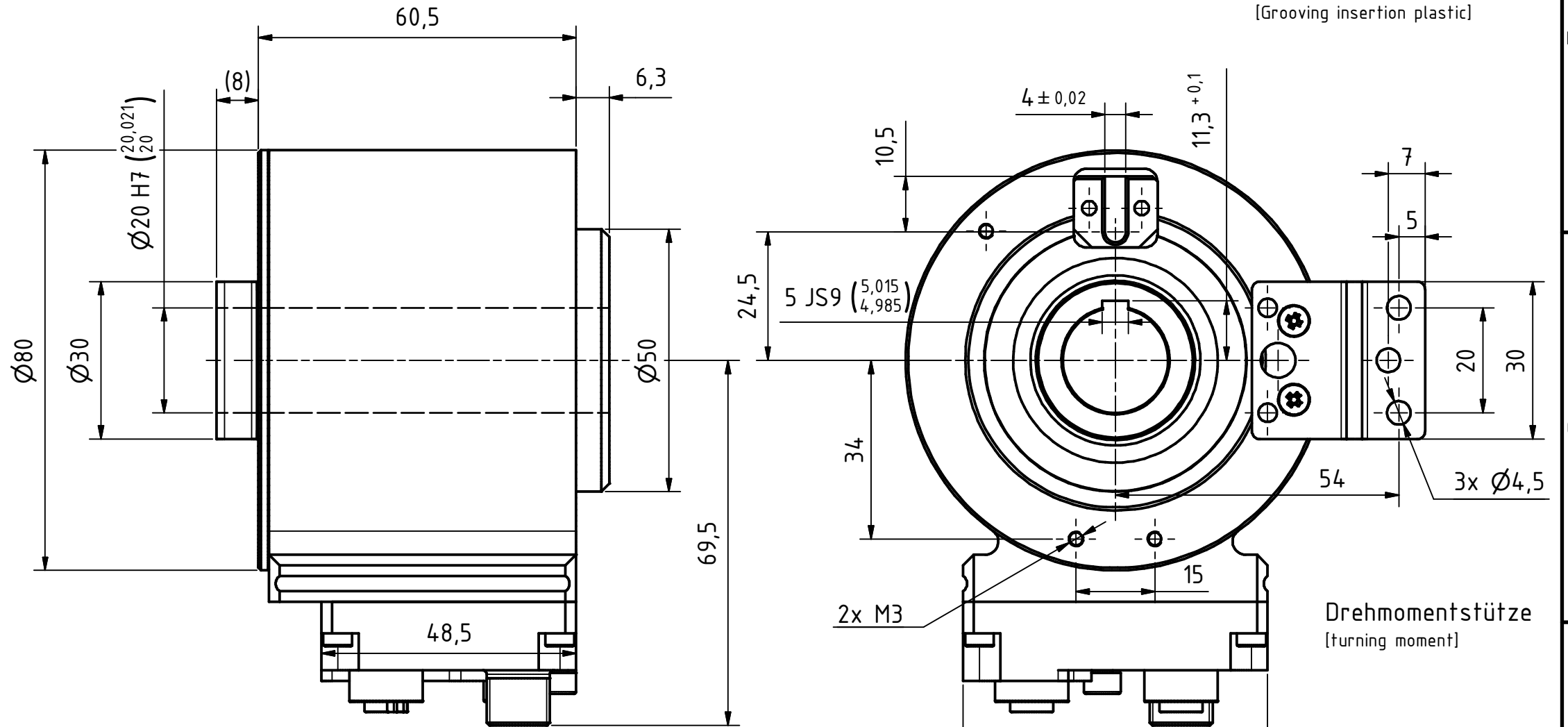
Anforderung an Kundenwelle  
 [Requirements for the customer shaft]

Paßfeder [feather key]  
 (Normabweichung für  $\varnothing 20$ )  
 DIN 6885-A-5x5x25  
 [(Standard tolerances for  $\varnothing 20$ )]

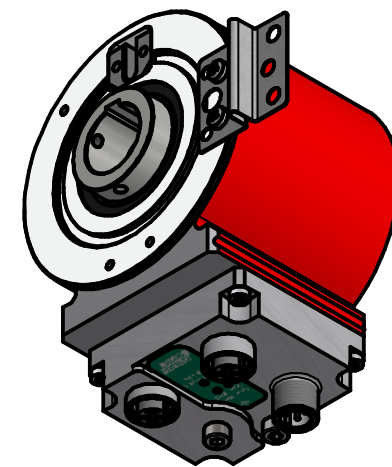


A Geberanbau  
 [Encoder mounting]

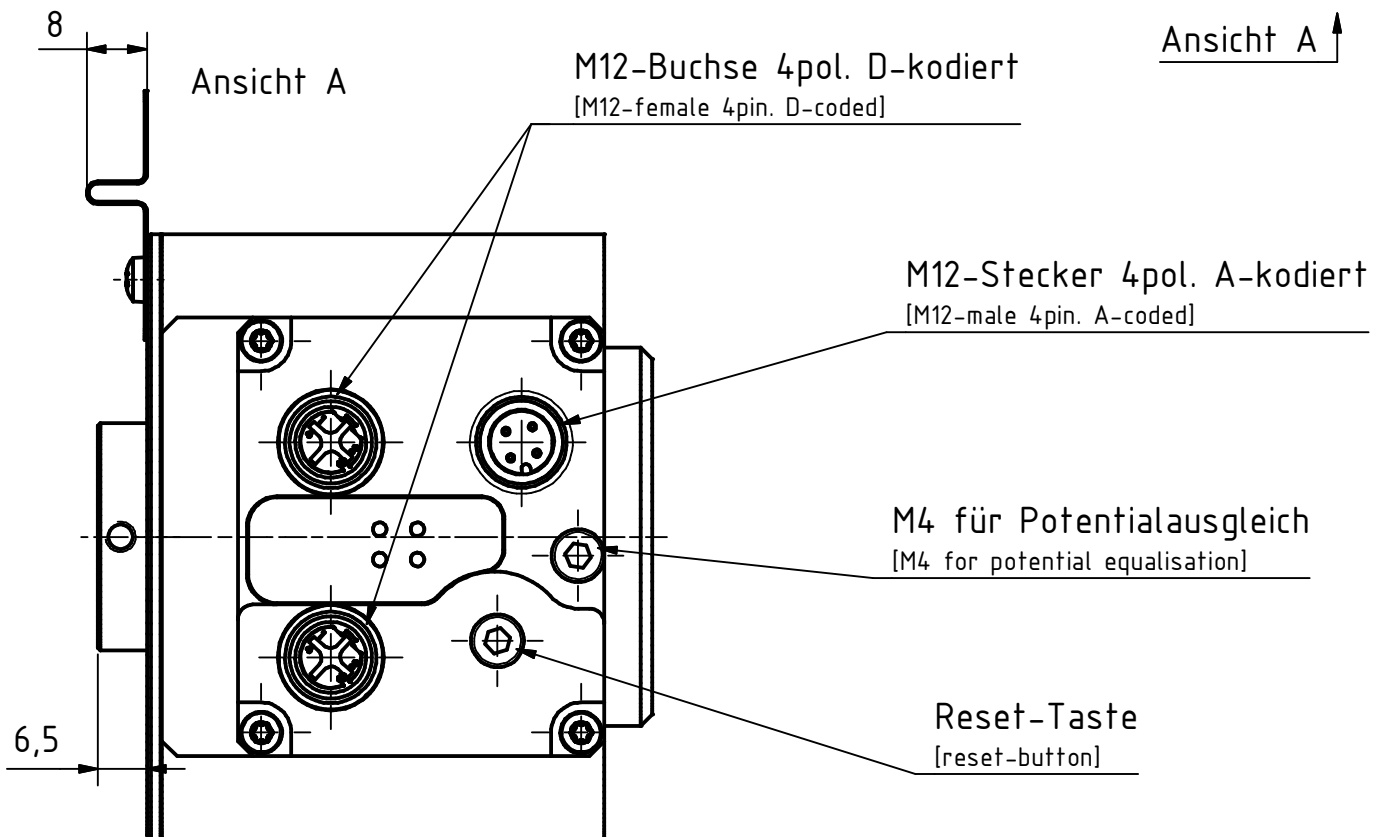
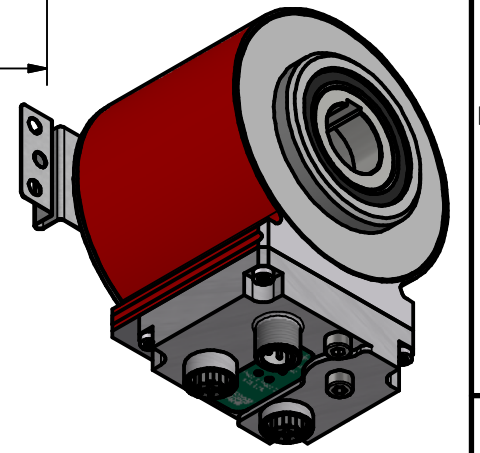
Nuteinsatz Kunststoff  
 [Grooving insertion plastic]



Ansicht A



Isometrie (1 : 2)



Tolerierung [Tolerancing] ISO 8015		alle Maße in mm [all dimensions in mm]		Maßstab [Scale] 1 : 1		DIN A3	
E-Mail: info@tr-electronic.de Support: http://tr-e.info/01		CAD: STEP		Artikel-Nr. und Steckerbelegung: siehe Datenblatt [Article-No. and pin assignment: see data sheet]			
		Datum		Name		Bezeichnung [Designation]:	
		Erst. 23.07.2018		FLAIG		CEH-802-M, $\varnothing 20H7$ Nut	
		Bearb. 05.05.2022		FLAIG			
		Gepr. 06.05.2022		NEMECZ			
		Norm				Zeichnung-Nr. [Drawing-No.]:	
1 Bushaube mit Reset-Taste		05.05.2022		FLA		04-CEH802M-M0010	
Zust. Änderungen		Datum		Name		Dok.Art. IDW Teil-Dok. 000 Dok.Vs. 01 1/1 Bl.	

