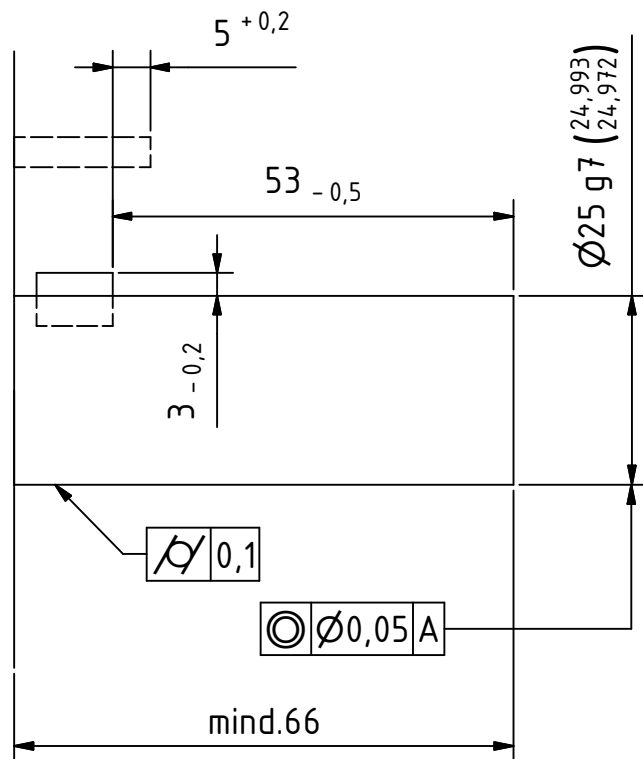


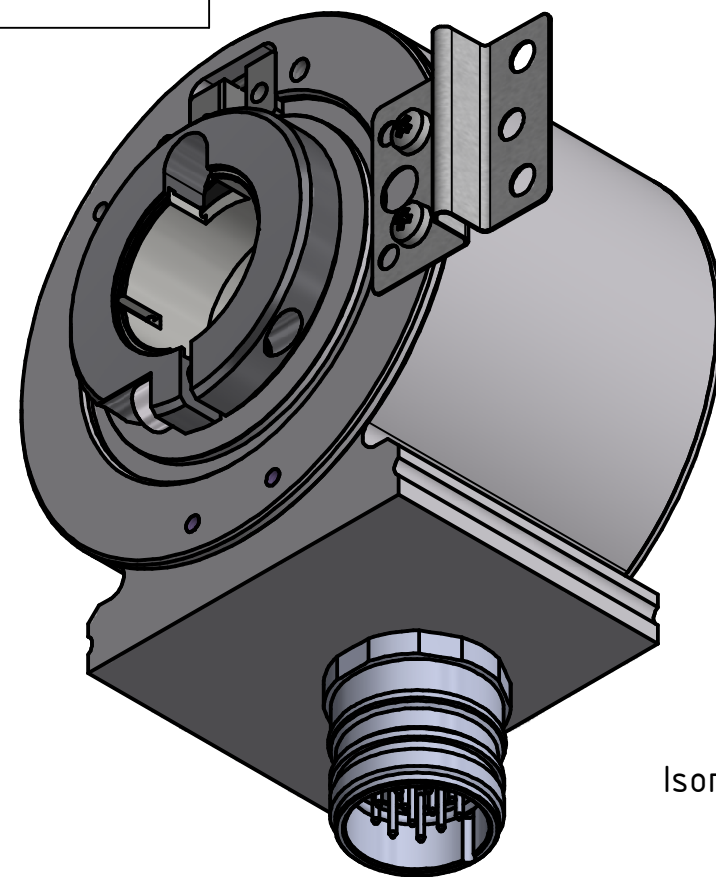
i Alle nicht tolerierten Maße sind Richtwerte. [All non-tolerated dimensions are guide values.]
 Technische Änderungen grundsätzlich vorbehalten. [We reserve the right to make technical changes.]

Anforderung an Kundenwelle
 [Requirements for the customer shaft]

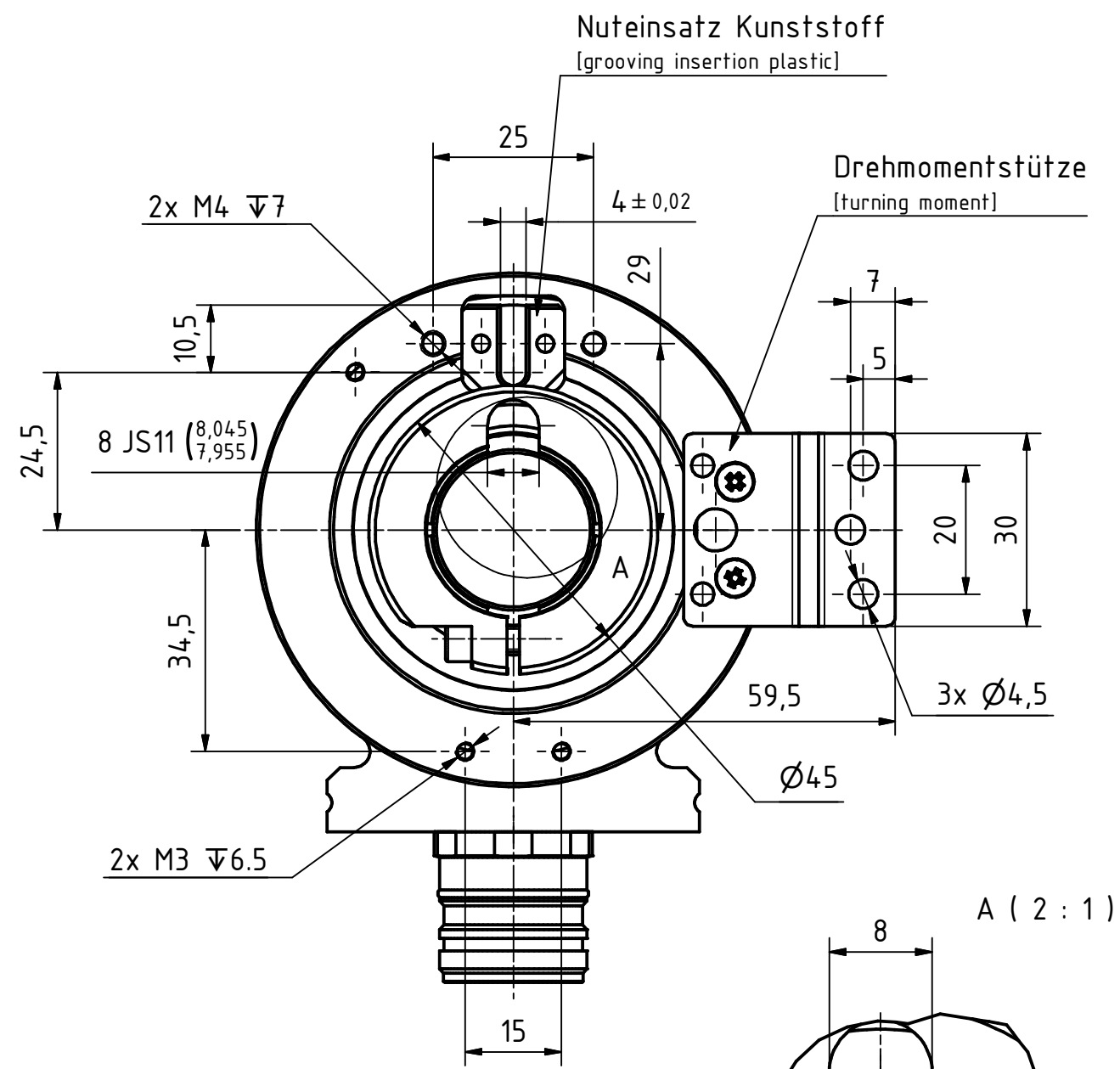
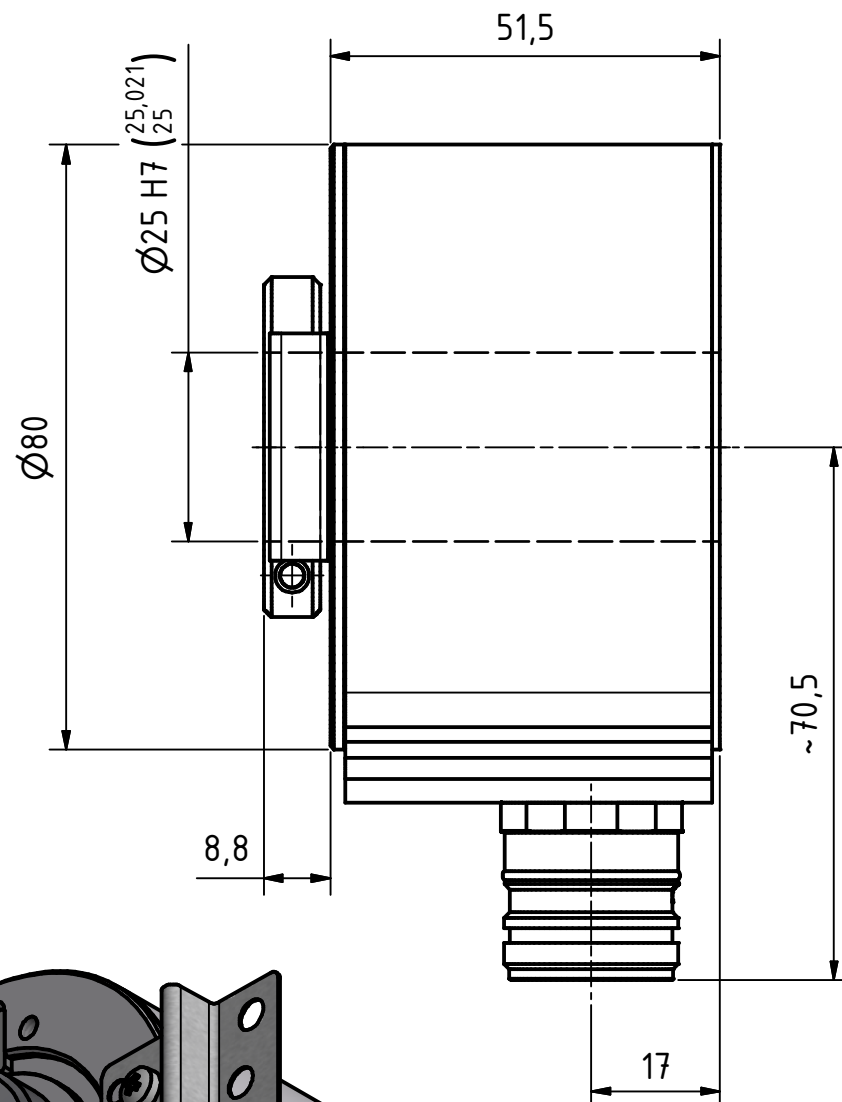
Paßfeder [feather key]
 DIN6885-A-8x7x10



A Geberanbau
 [Encoder mounting]



Isometrie (1 : 1)



12pol. Stecker
 [12pin. connector]

| | | | | | | | |
|---|------------|--|------|---|--|------------------------------|------------|
| Tolerierung [Tolerancing] ISO 8015 | | alle Maße in mm [all dimensions in mm] | | Maßstab [Scale] 1 : 1 | | DIN A3 | |
| E-Mail: info@tr-electronic.de Support: http://tr-e.info/01 | | CAD: STEP | | Artikel-Nr. und Steckerbelegung: siehe Datenblatt [Article-No. and pin assignment: see data sheet] | | | |
| | | Datum | | Name | | Bezeichnung [Designation]: | |
| | | Erst. 22.11.2022 | | FLAIG | | CEH-802-M, Ø25H7 Nut | |
| | | Bearb. 23.11.2022 | | FLAIG | | | |
| | | Gepr. 24.11.2022 | | NEMECZ | | | |
| | | Norm | | | | Zeichnung-Nr. [Drawing-No.]: | |
| | | | | TR Electronic GmbH Eglishalde 6 D-78647 Trossingen Tel. +49 7425 228-0 www.tr-electronic.de | | 04-CEH802M-M0029 | |
| Zust. | Änderungen | Datum | Name | Dok.Art. IDW | | Teil-Dok. 000 | Dok.Vs. 01 |

