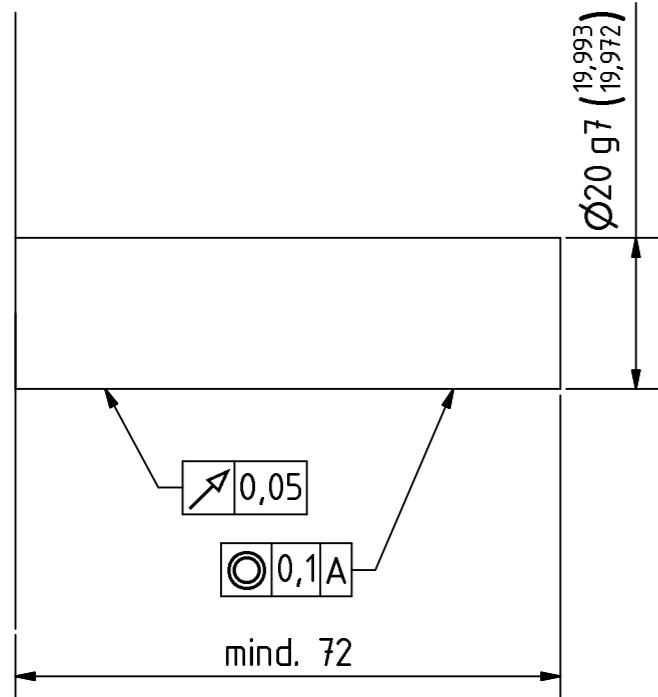
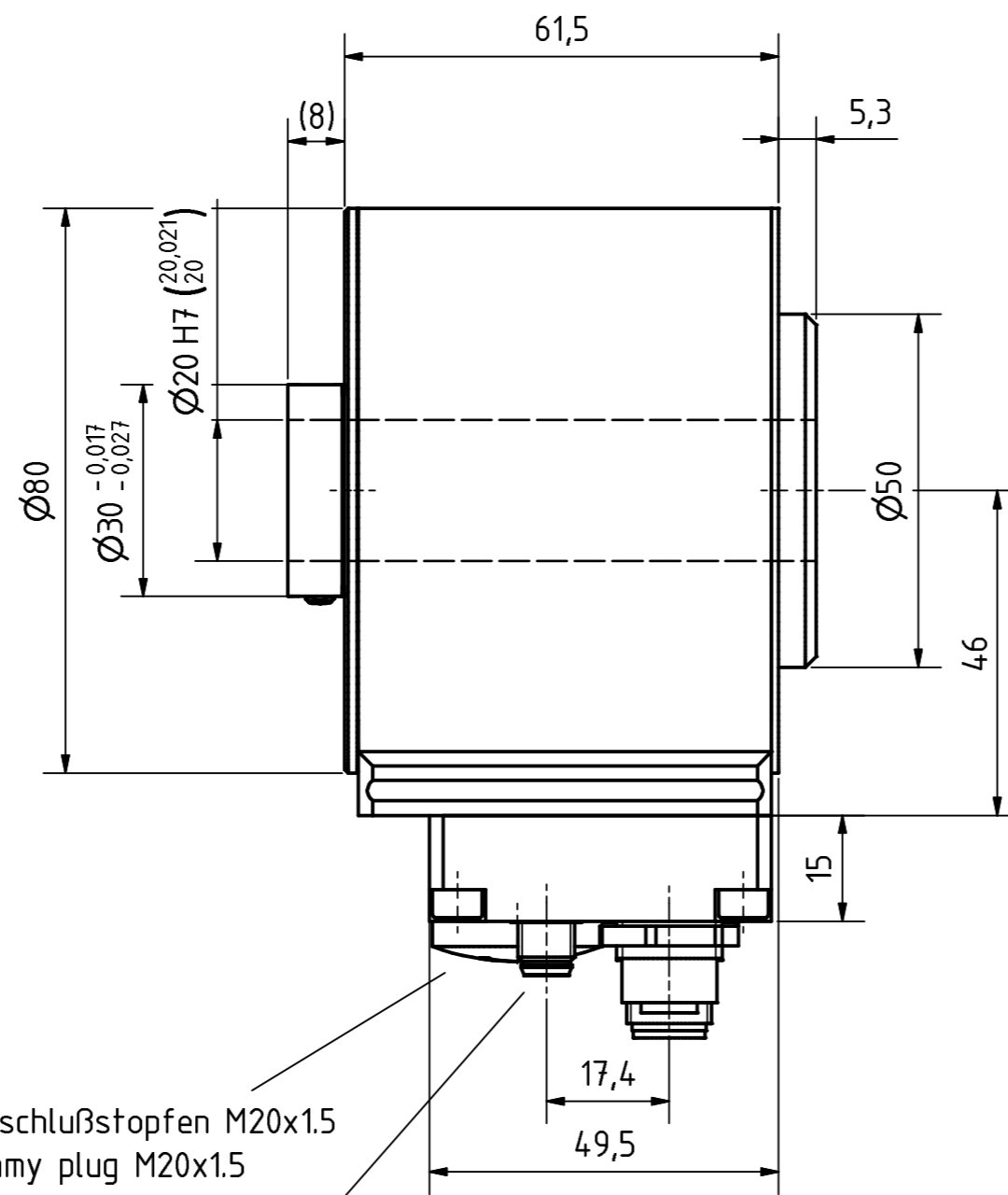
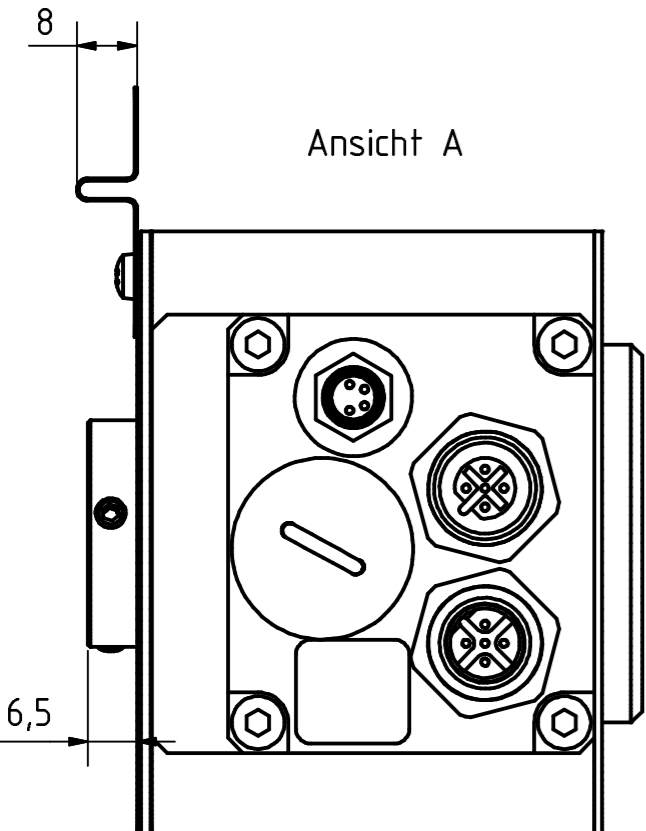


Anforderung an Kundenwelle
Requirements to the customer shaft



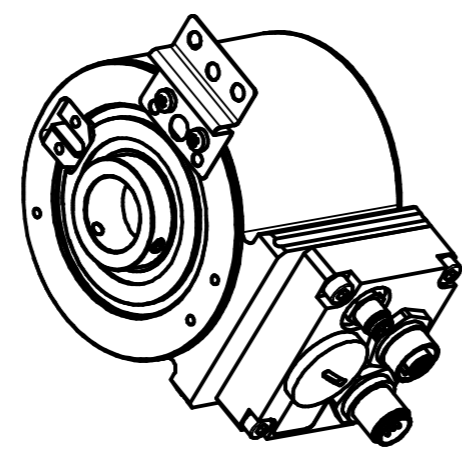
A Geberanbau
Encoder mounting



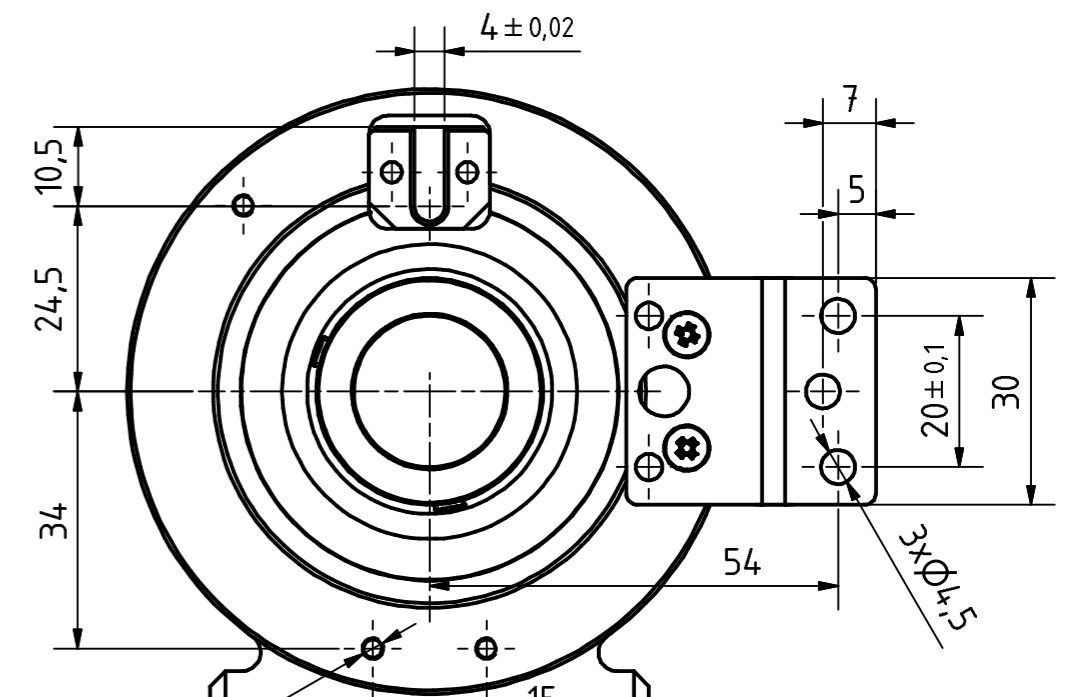
Verschlussstopfen M20x1.5
Dummy plug M20x1.5

4pol. M8-Stecker (Spannungsversorgung)
4pin. M8-male connector (Supply voltage)

Ansicht A



Nuteinsatz Kunststoff
Grooving insertion plastic



Drehmomentstütze
turning moment

5pol. M12-Stecker (PROFIBUS-IN)

5pin. M12-male connector (PROFIBUS-IN)

5pol. M12-Buchse (PROFIBUS-OUT)

5pin. M12-female connector (PROFIBUS-OUT)

Artikel-Nr. und Steckerbelegung: siehe Datenblatt
Article-No. and pin connections: see data sheet

	TR-Electronic GmbH Eglisshalde 6 D-78647 Trossingen phone +49 7425 228.0 www.tr-electronic.de			Maßstab 1:1 DIN A3	Projekt-Nr.:
	Zeichnungs-Nr. nur für diese Ausführung gültig Drawing-No. only for this type valid				
				Datum Name	CEH-80-M, Ø20H7
			Erstellt 18.09.2009 Bearb. 24.04.2015 Gepr. 27.04.2015	Name FLAIG FLAIG NEMECZ	
			Norm		
3 dichte Abdeckung 2 3D Model hinterlegt 1 Ansicht ergänzt	24.04.15 02.03.15 23.03.10	Flaig Flaig Flaig	www.tr-electronic.de DXF+Info: info@tr-electronic.de	Zeichnungs-NR./Drawing-No.: 04-CEH80M-M0003	
Zust. Änderungen	Datum	Name		Blatt 1 1 Bl	