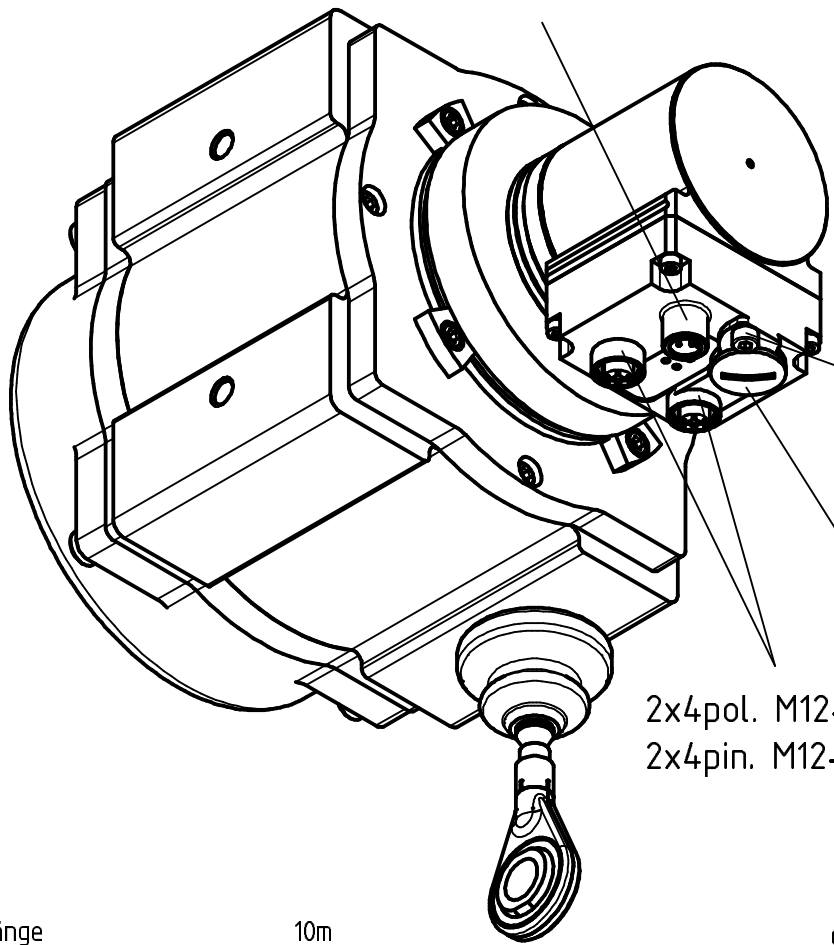


4pol. M12-Stecker (Spannungsversorgung)
4pin. M12-male-connector (Supply voltage)

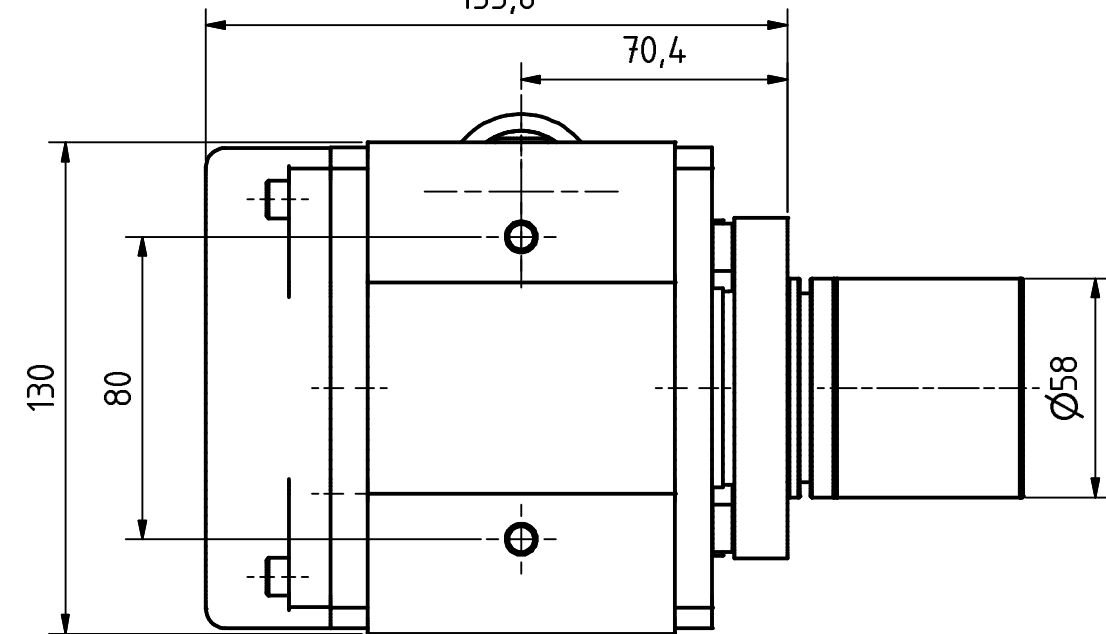
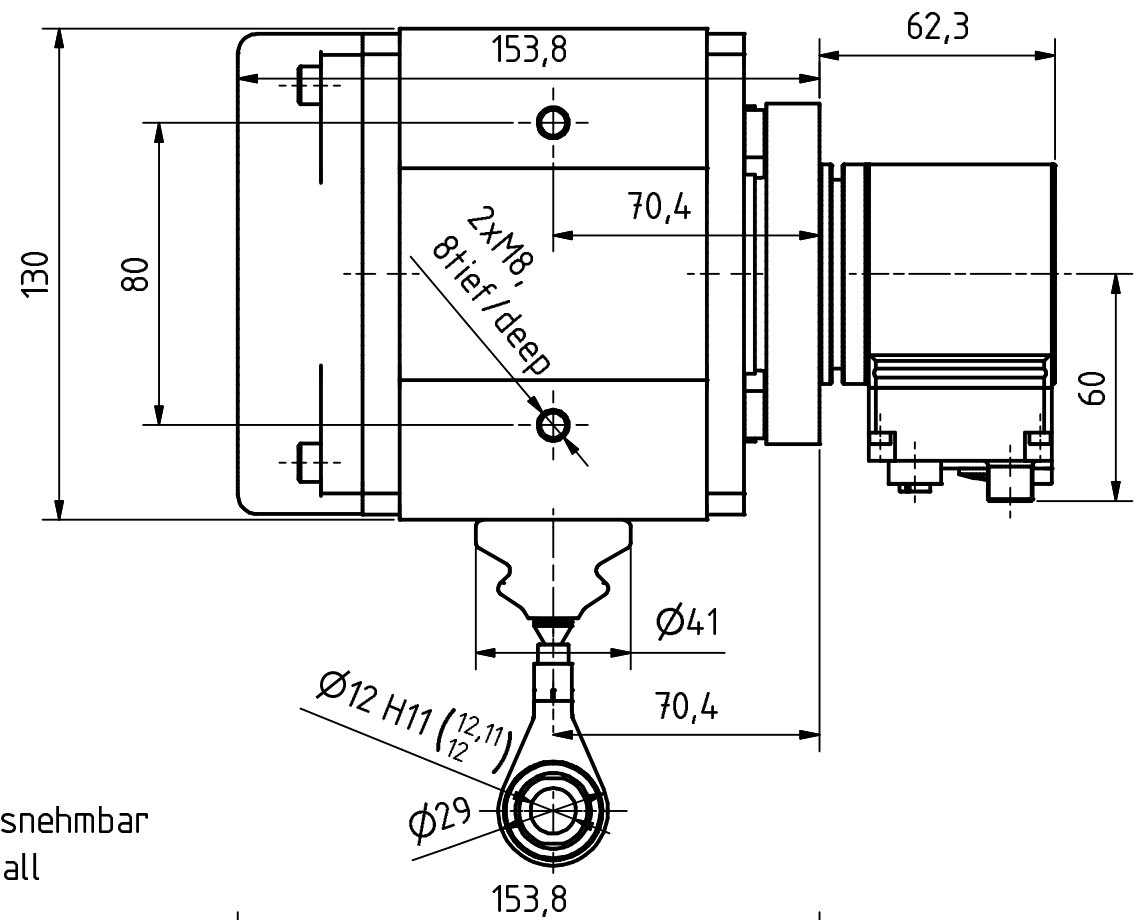


Gewinde M4 für
Potentialausgleich
thread m4 for
potential equalisation

Verschlußstopfen M16x1.5
dummy plug M16x1.5

2x4pol. M12-Stecker, d-codiert (Buchse)
2x4pin. M12-connector, d-coded (female)


Kugel herausnehmbar
removable ball



Artikel-Nr. und Steckerbelegung: siehe Datenblatt
Article-No. and pin connections: see data sheet

Seillänge 10m
Übersetzung ca. 3Umdr./m
(individueller Wert siehe Typenschild)
Übers.-Genauigkeit 0.05%
Feder-Rückzugkraft 7.5N (Anfang) / 15N (Ende)
max. Verstellgeschwindigkeit 4m/s
Seildurchmesser 0.8

cable length 10m
gear ratio ca. 3turn/m
(individual value see type plate)
accuracy gear ratio 0.05%
spring pull-back power 7.5N (origin) / 15N(end)
max. control speed 4m/s
cable Ø 0.8

 TR-electronic GmbH Eglisshalde 6 D-78647 Trossingen phone +49 7425 228.0 www.tr-electronic.de	Maßstab 1:2 DIN A3		Projekt-Nr.:
	Zeichnungs-Nr. nur für diese Ausführung gültig Drawing-No. only for this type valid		
	Datum	Name	
Erstellt	04.12.2017	FLAIG	
Bearb.	04.12.2017	FLAIG	
Gepr.	07.12.2017	NEMECZ	
	Norm		
www.tr-electronic.de DXF+Info: info@tr-electronic.de		CEW-582-M, pull of rope encoder 0-10m rope	
		Zeichnungs-NR./Drawing-No.:	
		04-CEW582M-M0005	
Zustf.	Änderungen	Datum	Name

Blatt 1
1 BU