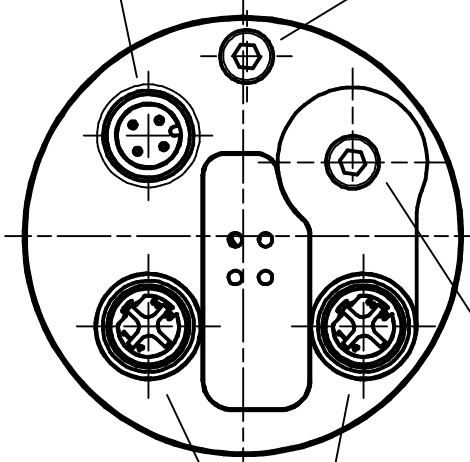


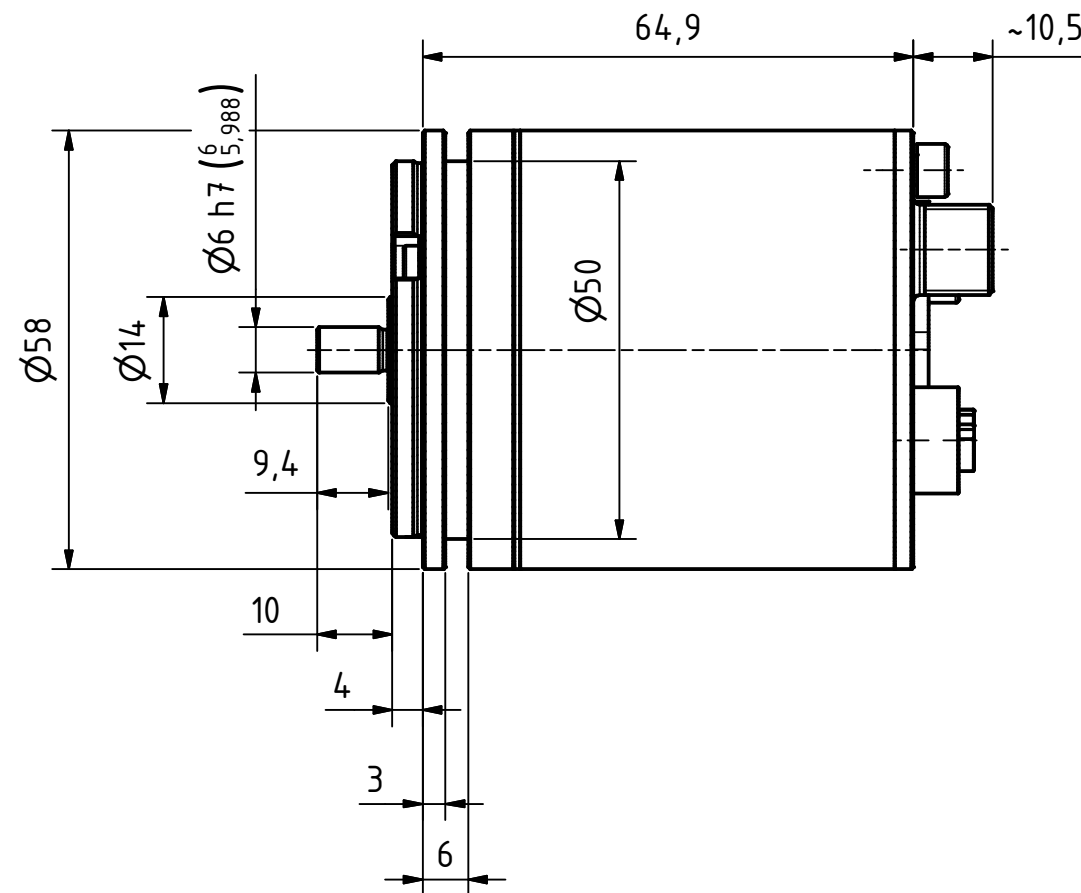
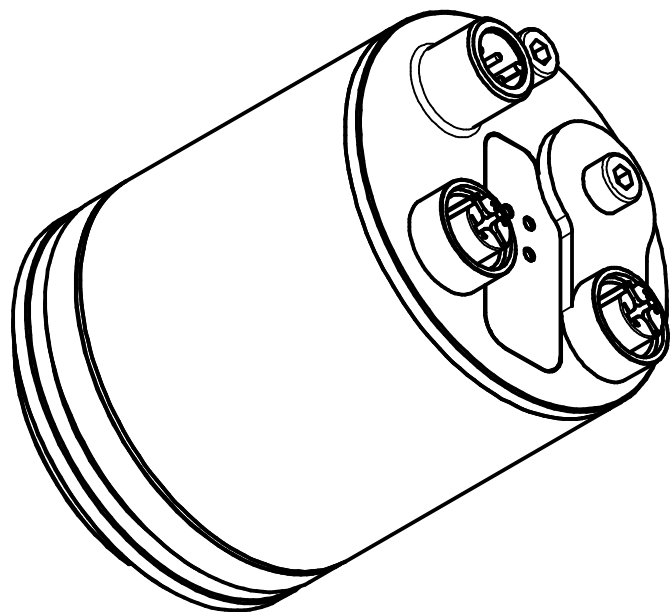
4pol. M12-Stecker (Spannungsversorgung)  
4pin. M12-male-connector (Supply voltage)

Gewinde M4 für  
Potentialausgleich  
thread M4 for  
potential equalisation



Reset-Taste  
reset-button

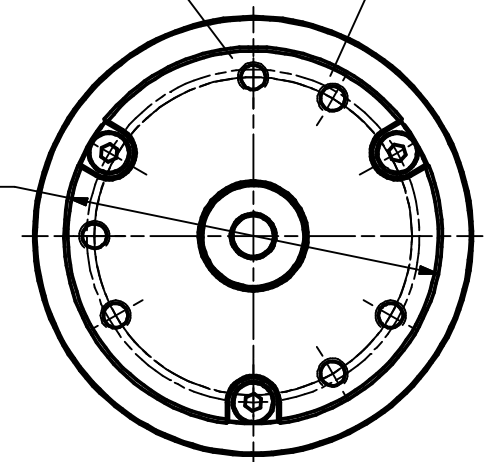
2x4pol. M12-Stecker, d-codiert (Buchse)  
2x4pin. M12-connector, d-coded (female)




3xM4, 6tief/deep  
TKØ42± 0.2, (3x120°)

3xM4, 6tief/deep  
TKØ42± 0.2, (3x120°)

Ø50 h7 (50,49,975)



Artikel-Nr. und Steckerbelegung: siehe Datenblatt  
Article-No. and pin connections: see data sheet

	TR Electronic GmbH Eglisshalde 6 D-78647 Trossingen Tel. +49 7425 228-0 www.tr-electronic.de		Tolerierung ISO 8015		Maßstab 1 : 1 DIN A3	
	Zeichnungs-Nr. nur für diese Ausführung gültig Drawing-No. only für this type valid				CMV-582-M, 50er Zentr.	
			Datum	Name		
			Erstellt	18.07.2017	FLAIG	
			Bearb.	21.09.2021	FLAIG	
			Gepr.	22.09.2021	NEMECZ	
			Norm			
			www.tr-electronic.de		Zeichnungs-Nr.: / Drawing-No.:	
			DXF+Info: info@tr-electronic.de		04-CMV582M-M0011	
			EDV-Nr.:		Dok.Art. IDW Teil-Dok. 000 Dok.Vs. 02	
2	Deckel mit Reset-Taste	21.09.2021	FLA			Blatt 1
1	Steckerausrichtung	30.03.2020	Flaig			1 Bl
Zustf.	Änderungen	Datum	Name			