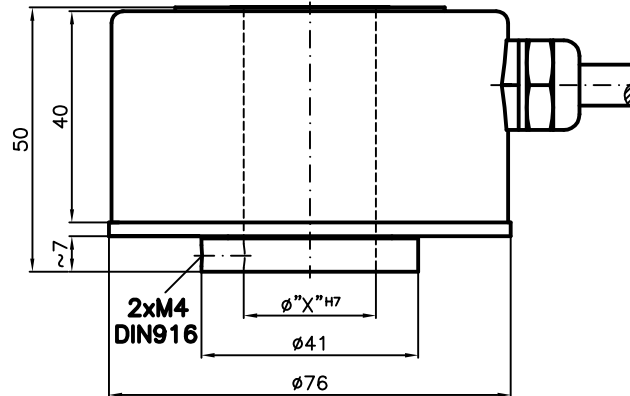


PIN	Farbe	Signale
braun	A	
grün	A	
grau	B	
rosa	B	
rot	H	
schwarz	H	
braun	0,5 10-30V	
weiß	0,5 0V	
transparent	Schirm/Gehäuse AMI A1503/42	

Achtung:
 Eingangsspannung 10-30 Volt
 Ausgangsspannung 5 Volt



40-1503-013 Ø16 1m Kabel IP65

2x Drehmomentstütze 49295015 } beigelegt
 4x Schraube M3x6 ISO14580-A2 }

SteBe-Nr.: 1590		Allgemein-toleranzen DIN 2768-mK	Werkstück-kanten DIN 6784	Maßstab	TR
		2020 Datum	Name	A15030423_TR	
		Bear. 13.07.	Lei.	AMI A1503/42	
		Gepr.		10-30/5 Volt / X-fach	
		Norm		6 Signale	
a	Ausgangsspannung	03.08.20	Lei.	Blatt	
	10-30 in 5 Volt			Bl	
Zust.	Änderung	Datum	Name		