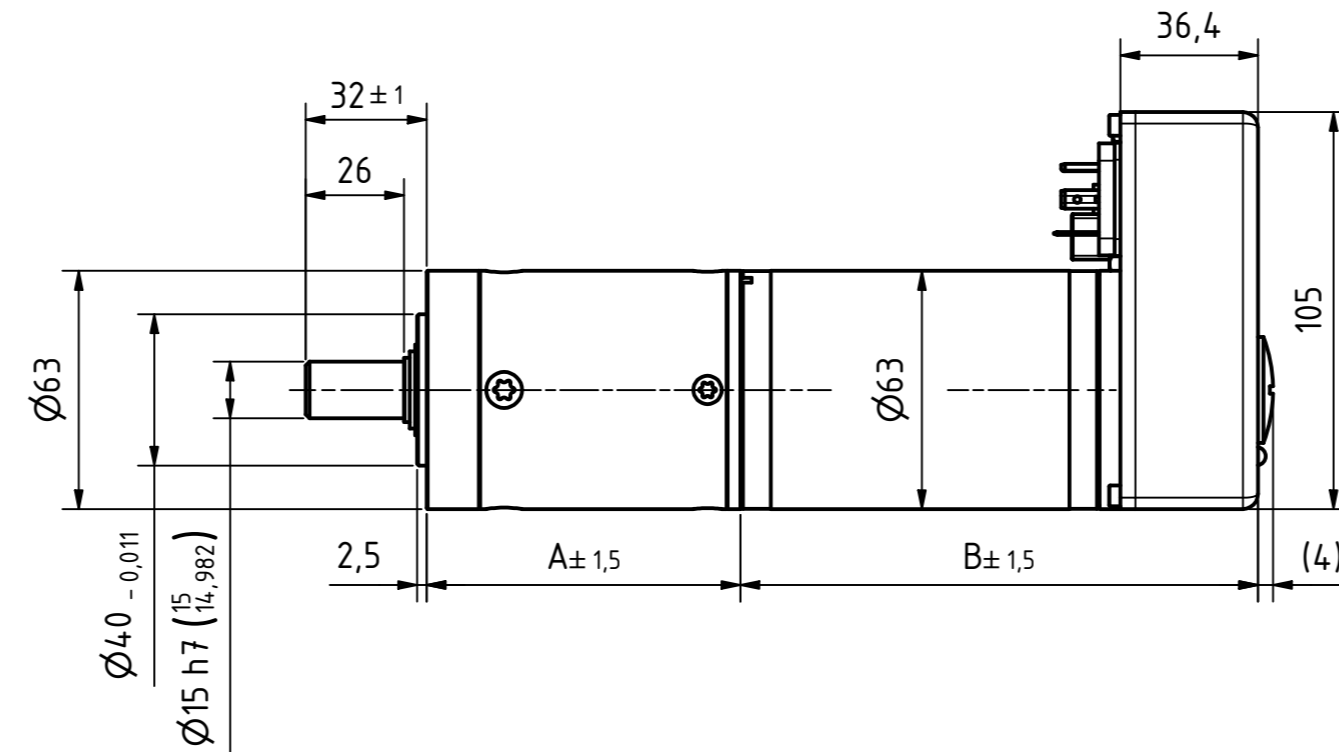
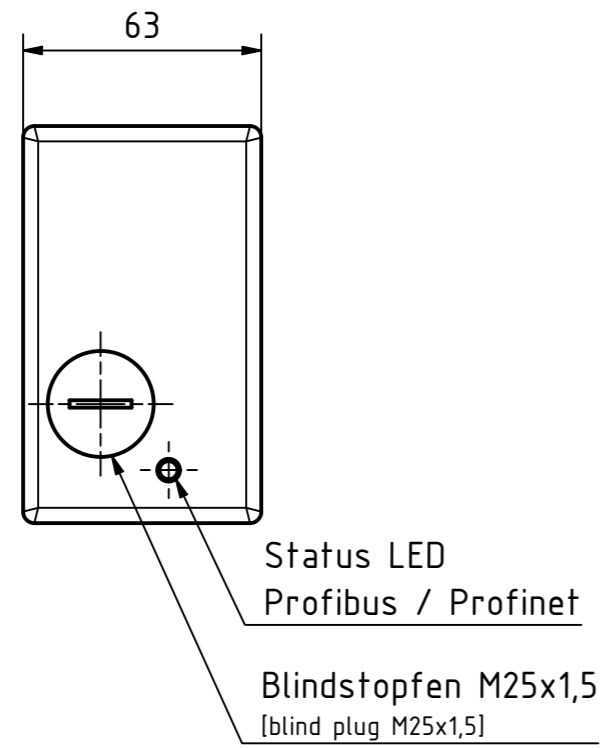
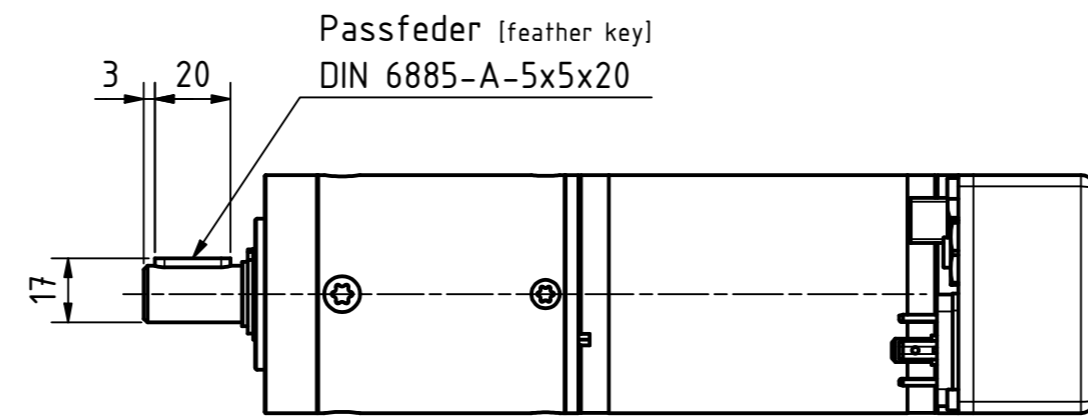
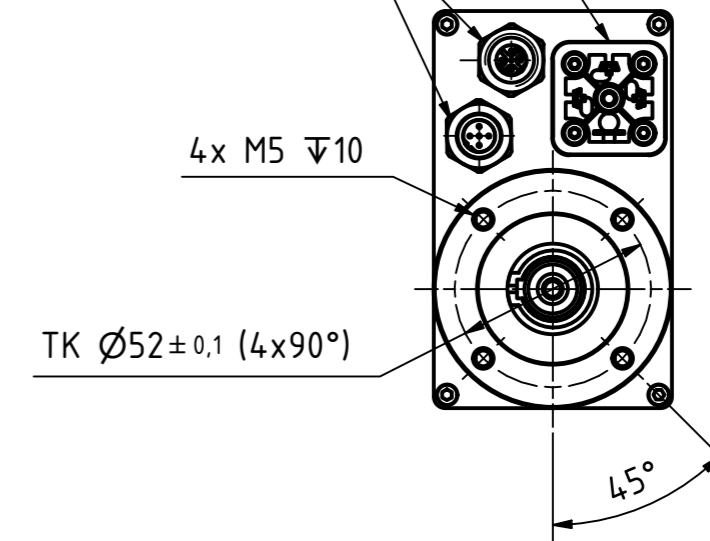


Angebotszeichnung - bitte beachten: [Quotation drawing - please note:]
 Alle nicht tolerierten Maße sind Richtwerte. [All non-tolerated dimensions are guide values.]
 Technische Änderungen grundsätzlich vorbehalten. [We reserve the right to make technical changes.]
 Diese Zeichnung unterliegt nicht dem Änderungsdienst. [This drawing is not subject to the change service.]
 Zeichnungsnummer darf nicht zu Dokumentationszwecken verwendet werden. [Drawing number must not be used for documentation purposes.]



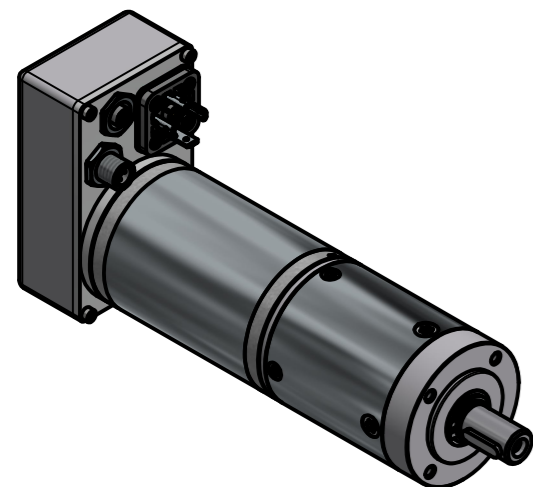
Leistungsstecker [power connector]
 Bauform: Ventil MA / M12 [design: valve MA / M12]

Feldbusstecker [fieldbus connector]
 Bauform: M12 [design: M12]



Isometrie (1 : 3)

Illustration: MA-055, PLG63 2-stage



Getriebedaten [gearbox data] PLG63						
Übersetzung [ratio]	Stufen [stages]	A [mm]	F _{a,max.} / F _{r,max.} [N]	Verdrehspiel [backlash] [arcmin]	Wirkungsgrad [efficiency] [%]	zul. Getriebemoment [perm. gear torque] [Nm]
i=250	3	105	800 / 800	<40	73	80
i=210						70
i=175						100
i=147						90
i=100						100
i=84						90
i=70,56						80
i=70	2	83	800 / 800	<40	81	25
i=50						18
i=42						15
i=35						24
i=29,74						20
i=16,8						20
i=10						4
i=7	1	62,5	800 / 800	<40	90	5
i=4						5
i=3						5

weitere Übersetzungen auf Anfrage [further ratios on request]

Motorenausführung [motor version]				
Baureihe [series]	B [mm]	Nennspannung [rated voltage] [V]	Nenndrehzahl [rated speed] S1 (S3) ¹⁾ [U/min]	Nennmoment [rated torque] S1 (S3) ¹⁾ [Nm]
MA-130	166,9	48	3750 (3750)	0,32 (0,60)
		24	3200 (2600)	0,32 (0,60)
MA-100	166,9	24	3050 (2500)	0,27 (0,54)
MA-055	136,9	24	3000 (2300)	0,14 (0,28)

¹⁾ S3 = 25% / 4 min.

Tolerierung [Tolerancing] ISO 8015		alle Maße in mm [all dimensions in mm]		Maßstab [Scale] 1 : 2		DIN A2	
Steckerbelegung [Pin assignment]: AUF ANFRAGE				Artikel-NR.: AUF ANFRAGE			
Bezeichnung [Designation]:				MA-055/-100/-130 + PLG63			
				Profibus / Profinet / CANopen			
Zeichnung-Nr. [Drawing-No.]:				A4-415-079			
Zust. Änderungen Datum Name				Dok.Art. IDW Teil-Dok. 000 Dok.Vs. 06 1/1 Bl.			