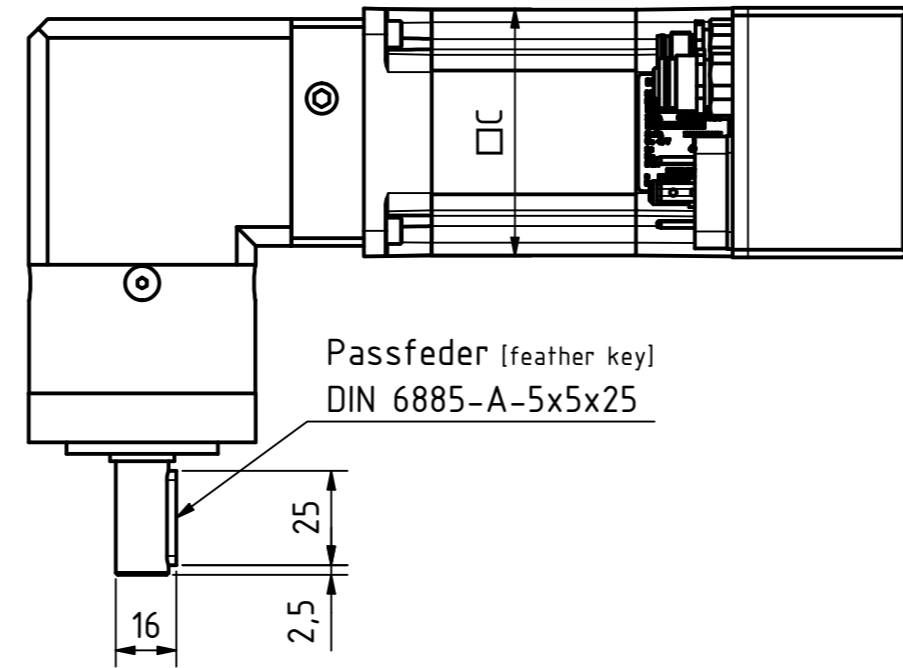
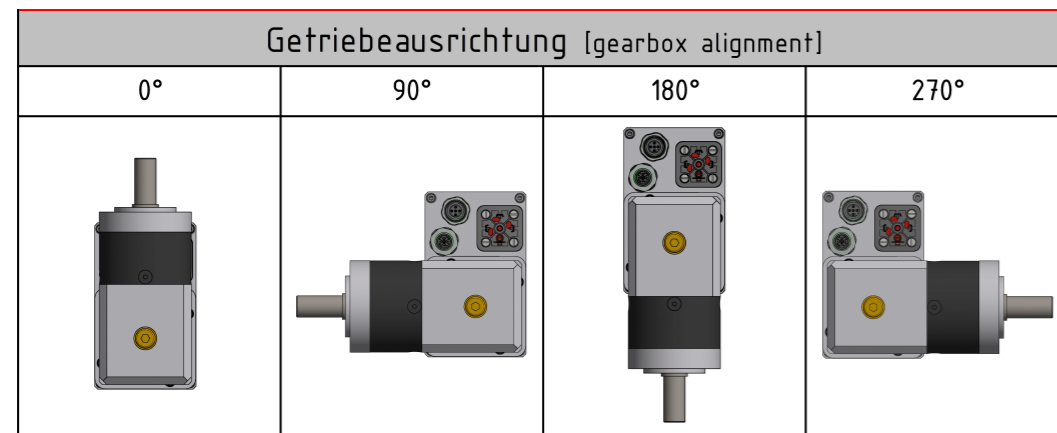
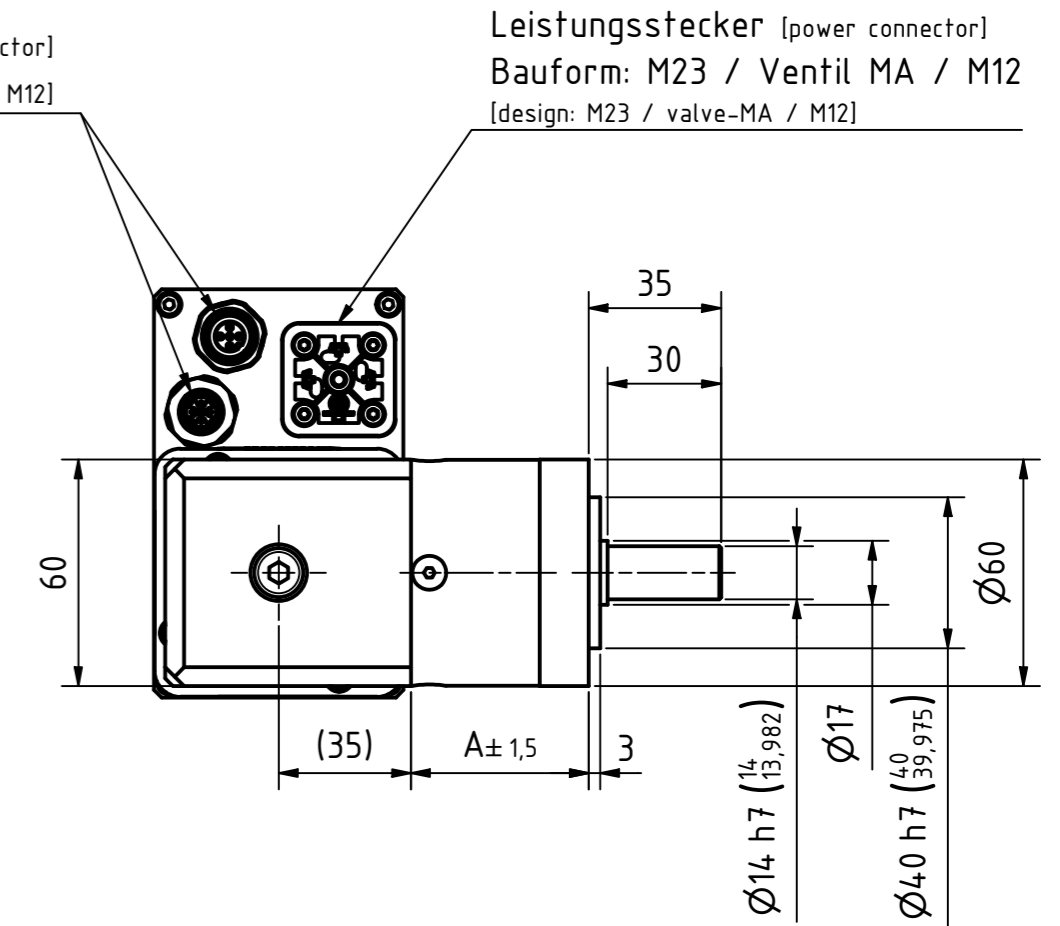
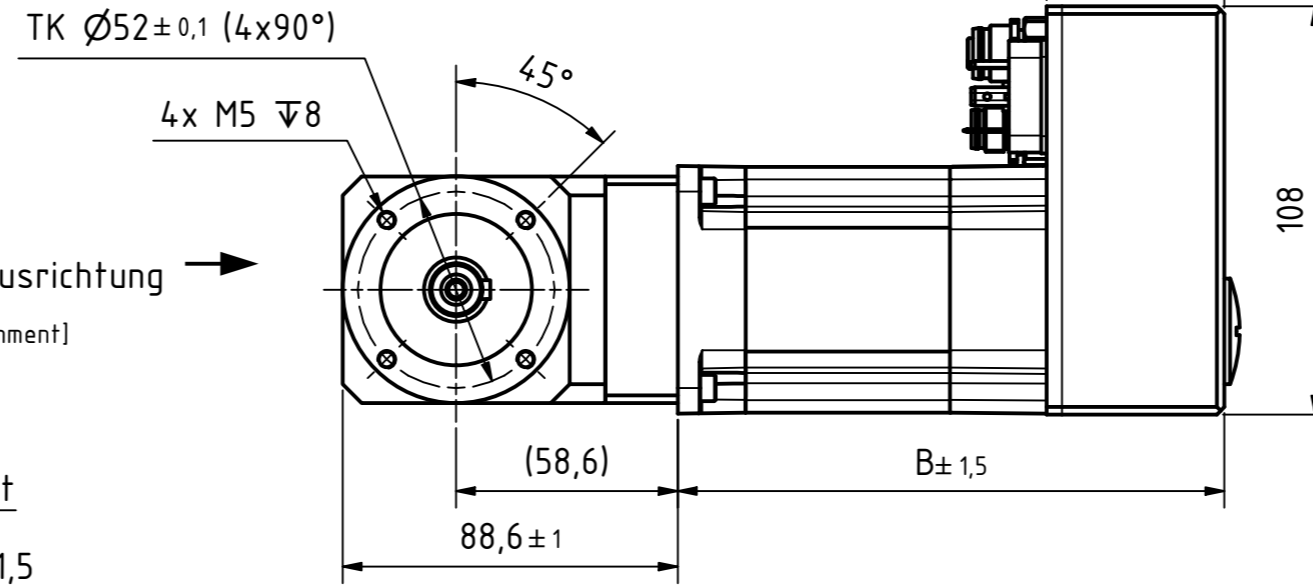
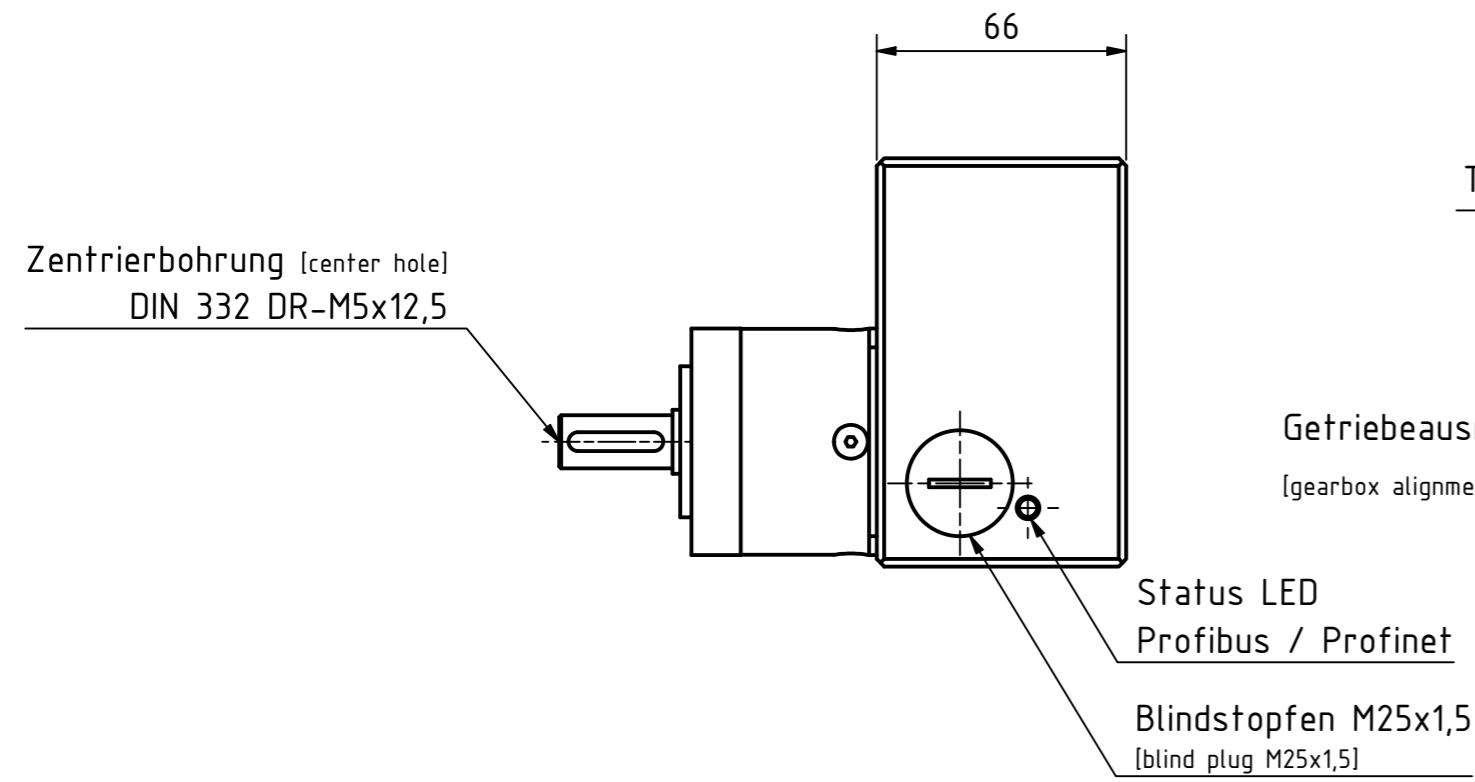
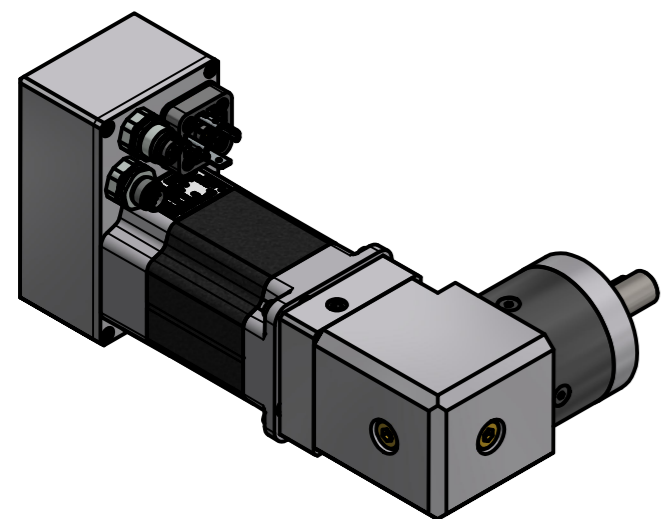


Angebotszeichnung - bitte beachten: [Quotation drawing - please note:]
 Alle nicht tolerierten Maße sind Richtwerte. [All non-tolerated dimensions are guide values.]
 Technische Änderungen grundsätzlich vorbehalten. [We reserve the right to make technical changes.]
 Diese Zeichnung unterliegt nicht dem Änderungsdienst. [This drawing is not subject to the change service.]
 Zeichnungsnummer darf nicht zu Dokumentationszwecken verwendet werden. [Drawing number must not be used for documentation purposes.]



Isometrie (1 : 3)
Getriebeausrichtung 270°
[gearbox alignment]



| Getriebedaten [gearbox data] WPLE60 | | | | | | | |
|-------------------------------------|-----------------|--------|-------------------------------|----------------------------------|---|---|--|
| Übersetzung [ratio] | Stufen [stages] | A [mm] | $F_{a,max.} / F_{r,max.}$ [N] | Verdrehspiel [backlash] [arcmin] | Wirkungsgrad ¹⁾ [efficiency] [%] | Nenn Drehzahl ³⁾ [rated speed] S1 (S3) ²⁾ [U/min] | Nennmoment [rated torque] S1 (S3) ²⁾ [Nm] |
| i=120 | 3 | 72 | 500 / 400 L10h=20.000h | <21 | 80 | 36 (25) | 28,8 (70,0) |
| i=100 | | | | | 82 | 43 (31) | 24,6 (70,0) |
| i=80 | | | | | 84 | 54 (38) | 20,1 (67,2) |
| i=60 | | | | | 90 | 72 (51) | 16,2 (54,0) |
| i=40 | 2 | 59,5 | | <18 | 89 | 108 (77) | 10,6 (35,6) |
| i=32 | | | | | 92 | 135 (96) | 8,8 (29,4) |
| i=25 | | | | | 92 | 174 (124) | 6,9 (23,0) |
| i=20 | | | | | 93 | 217 (155) | 5,5 (18,6) |
| i=16 | | | | | 93 | 271 (193) | 4,4 (14,8) |
| i=15 | | | | | 93 | 290 (206) | 4,1 (13,9) |
| i=12 | 1 | 47 | | <16 | 94 | 362 (258) | 3,3 (11,2) |
| i=10 | | | | | 92 | 435 (310) | 2,7 (9,2) |
| i=8 | | | 93 | | 543 (387) | 2,2 (7,4) | |
| i=5 | | | 95 | | 870 (620) | 1,4 (4,7) | |
| i=4 | | | 95 | | 1087 (775) | 1,1 (3,8) | |
| i=3 | | | | 95 | 1450 (1033) | 0,8 (2,8) | |

weitere Übersetzungen auf Anfrage [further ratios on request]

| Motorenausführung [motor version] | | | | |
|-----------------------------------|--------|--------|---|--|
| Bremse [brake] | B [mm] | C [mm] | Nenn Drehzahl ¹⁾ [rated speed] S1 (S3) ²⁾ [U/min] | Nennmoment [rated torque] S1 (S3) ²⁾ [Nm] |
| mit [with] | 179,0 | 67,0 | 4350 (3100) | 0,4 (1,1) |
| ohne [without] | 144,6 | 66,0 | | |

1) bei Bezugstemperatur 40°C und n1=1000 U/min, nur bei Getriebeenddaten
 [at reference temperature 40°C and n1=1000 rpm, only with rated gearbox data]
 2) S3 = 25% / 4 min.
 3) berechnet mit 48VDC, bei 24VDC reduziert sich die Drehzahl um die Hälfte
 [calculated with 48VDC, with 24VDC the speed is reduced by half]

| | | | |
|--|--|--|--------|
| Tolerierung [Tolerancing] ISO 8015 | alle Maße in mm [all dimensions in mm] | Maßstab [Scale] 1 : 2 | DIN A2 |
| Steckerbelegung [Pin assignment]: AUF ANFRAGE | | Artikel-NR.: Bestell-NR.: AUF ANFRAGE | |
| | Datum Name | Bezeichnung [Designation]: MP-200 + WPLE60 Profibus / Profinet / CANopen | |
| | Erst. 18.11.2013 SCHWAEGLER | | |
| | Bearb. 28.01.2025 TAPAL | | |
| | Gepr. 21.05.2025 ELSNER | | |
| | Norm | | |
| 3 siehe Änderungshinweise 28.01.2025 TaC | TR Electronic GmbH Eglisshalde 6 D-78647 Trossingen Tel. +49 7425 228-0 www.tr-electronic.de | Zeichnung-Nr. [Drawing-No.]: A4-415-081 | |
| 2 Zeichnung aktualisiert 27.09.2022 SCS | | Dok.Art. IDW Teil-Dok. 000 Dok.Vs. 03 1/1 Bl. | |
| 1 Tabelle geändert 02.03.2018 SCS | | | |
| Zust. Änderungen Datum Name | | | |