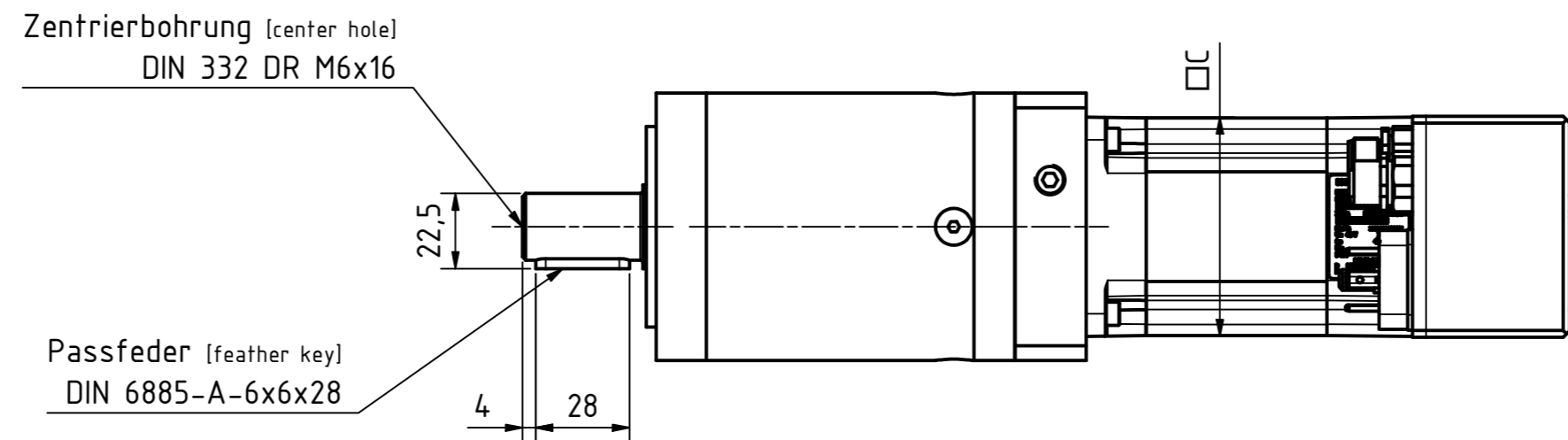
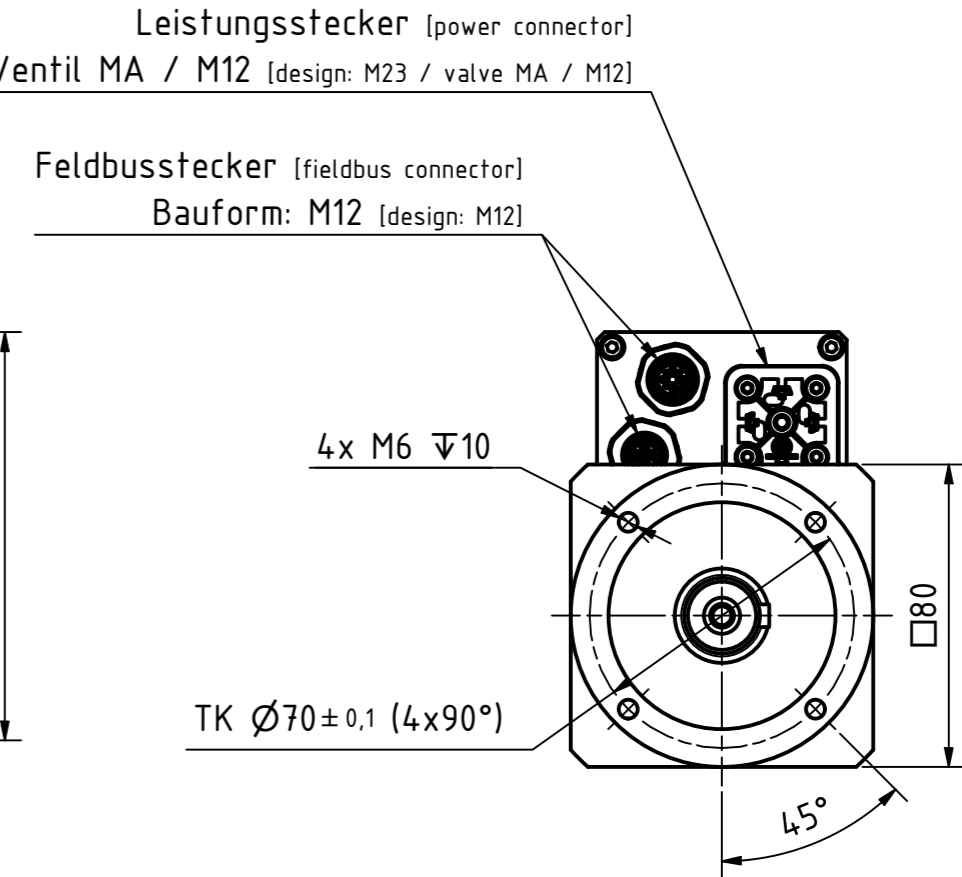
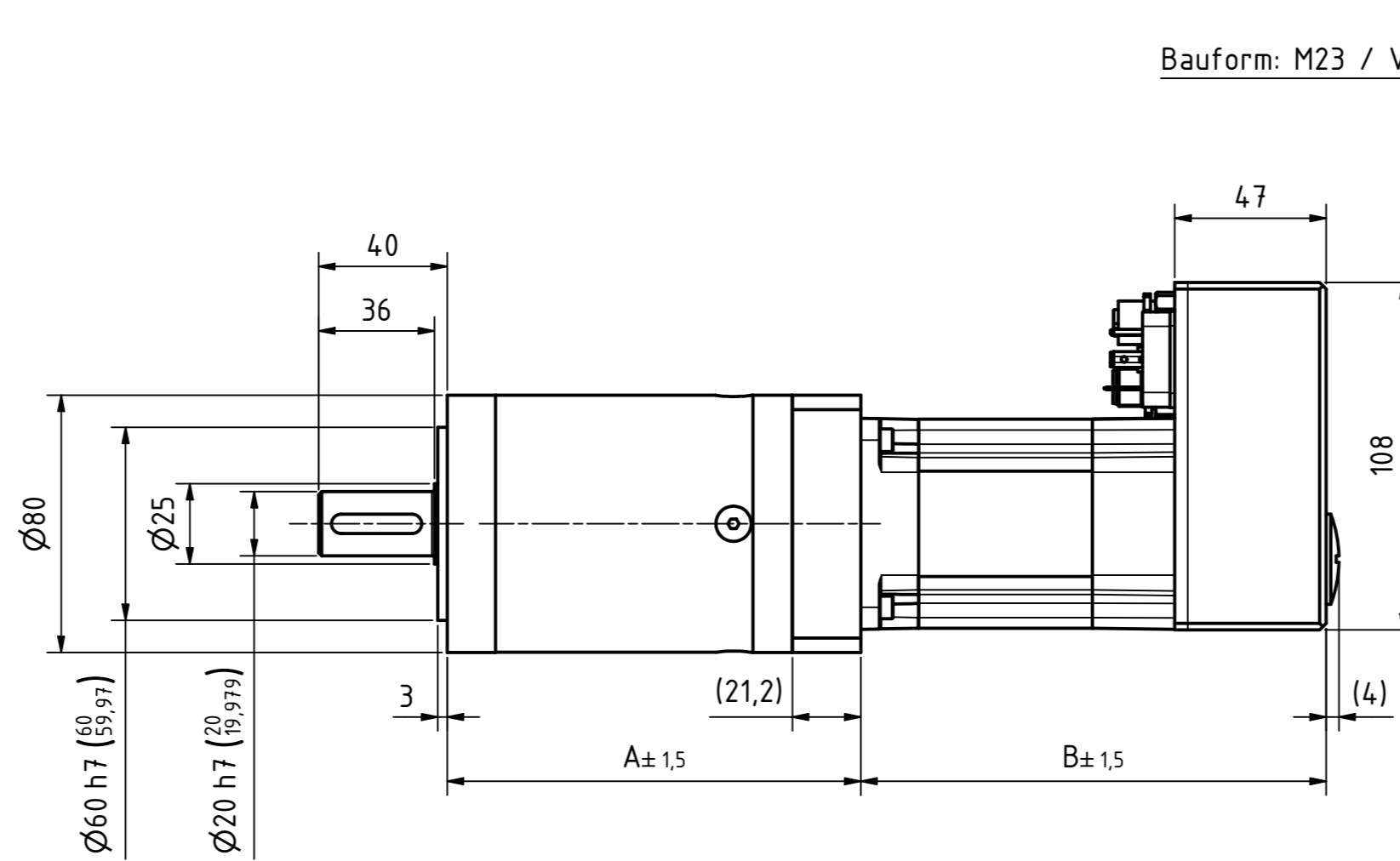
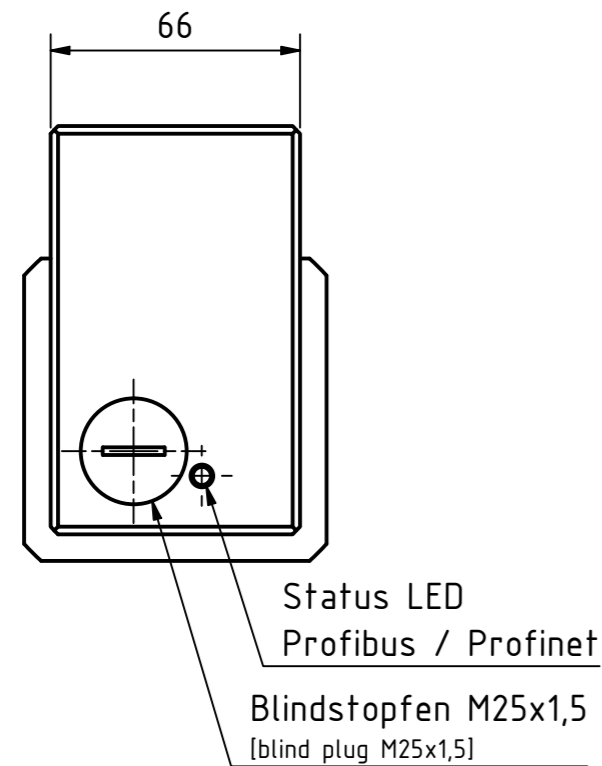
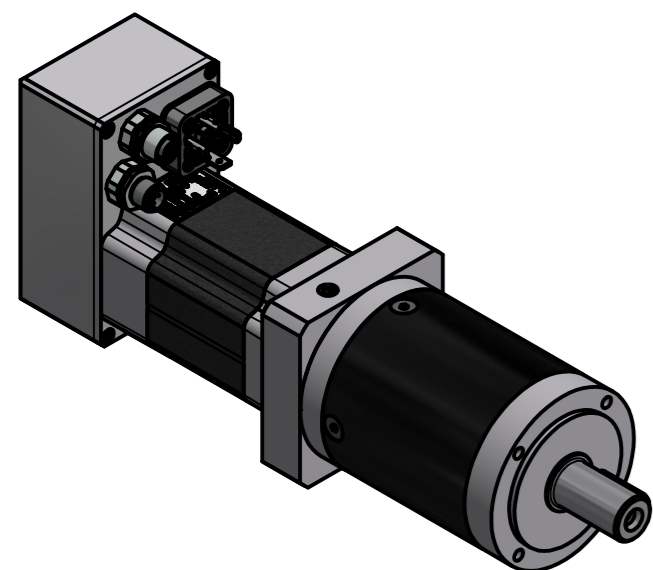


Angebotszeichnung - bitte beachten: [Quotation drawing - please note:]  
 Alle nicht tolerierten Maße sind Richtwerte. [All non-tolerated dimensions are guide values.]  
 Technische Änderungen grundsätzlich vorbehalten. [We reserve the right to make technical changes.]  
 Diese Zeichnung unterliegt nicht dem Änderungsdienst. [This drawing is not subject to the change service.]  
 Zeichnungsnummer darf nicht zu Dokumentationszwecken verwendet werden. [Drawing number must not be used for documentation purposes.]



Isometrie ( 1 : 3 )



Getriebedaten [gearbox data] PLE80							
Übersetzung [ratio]	Stufen [stages]	A [mm]	F <sub>a max.</sub> / F <sub>r max.</sub> [N]	Verdrehspiel [backlash] [arcmin]	Wirkungsgrad <sup>1)</sup> [efficiency] [%]	Nenndrehzahl <sup>3)</sup> [rated speed] S1 (S3) <sup>2)</sup> [U/min]	Nennmoment [rated torque] S1 (S3) <sup>2)</sup> [Nm]
i=320	3	128,5	1000 / 750 L10h=20.000h	<11	80	13 (09)	76,8 (176,0)
i=256					84	16 (12)	64,5 (192,0)
i=200					85	21 (15)	51,0 (170,0)
i=160					88	27 (19)	42,2 (140,8)
i=120					89	36 (25)	32,0 (106,8)
i=80					91	54 (38)	21,8 (72,8)
i=40	2	111,0		<9	94	108 (77)	11,2 (37,6)
i=32					95	135 (96)	9,1 (30,4)
i=25					95	174 (124)	7,1 (23,7)
i=20					96	217 (155)	5,7 (19,2)
i=16					96	271 (193)	4,6 (15,3)
i=12					97	362 (258)	3,4 (11,6)

weitere Übersetzungen auf Anfrage [further ratios on request]

Motorenausführung [motor version]				
Bremse [brake]	B [mm]	C [mm]	Nenndrehzahl <sup>1)</sup> [rated speed] S1 (S3) <sup>2)</sup> [U/min]	Nennmoment [rated torque] S1 (S3) <sup>2)</sup> [Nm]
mit [with]	179,0	67,0	4350 (3100)	0,4 (1,1)
ohne [without]	144,6	66,0		

1) bei Bezugstemperatur 40°C und n1=1000 U/min, nur bei Getriebedaten [at reference temperature 40°C and n1=1000 rpm, only with rated gearbox data]  
 2) S3 = 25% / 4 min.  
 3) berechnet mit 48VDC, bei 24VDC reduziert sich die Drehzahl um die Hälfte [calculated with 48VDC, with 24VDC the speed is reduced by half]

Tolerierung [Tolerancing] ISO 8015		alle Maße in mm [all dimensions in mm]		Maßstab [Scale] 1 : 2		DIN A2	
Steckerbelegung [Pin assignment]: AUF ANFRAGE				Artikel-Nr.: AUF ANFRAGE			
				Bestell-Nr.: MP-200 + PLE-80			
				Profibus / Profinet / CANopen			
				Zeichnung-Nr. [Drawing-No.]: A4-415-088			
				Dok.Art. IDW Teil-Dok. 000 Dok.Vs. 04 1/1 Bl.			
4 siehe Änderungshinweis 04.03.2025 TaC Norm		3 Allgem. Korrektur 07.11.2022 SCS		2 i=160 + i=320 in Tabelle hinzu 01.07.2020 SCS		1 Tabelle geändert 01.03.2018 SCS	
Zust. Änderungen Datum Name		Erst. 02.12.2013 SCHWAEGLER		Bearb. 04.03.2025 TAPAL		Gepr. 23.05.2025 ELSNER	
TR electronic		TR Electronic GmbH Eglisshalde 6 D-78647 Trossingen Tel. +49 7425 228-0 www.tr-electronic.de					