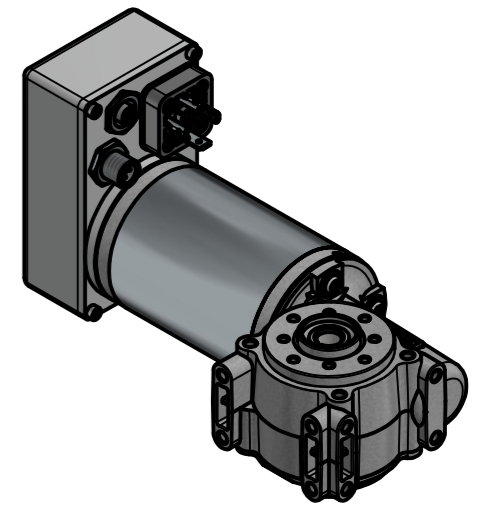


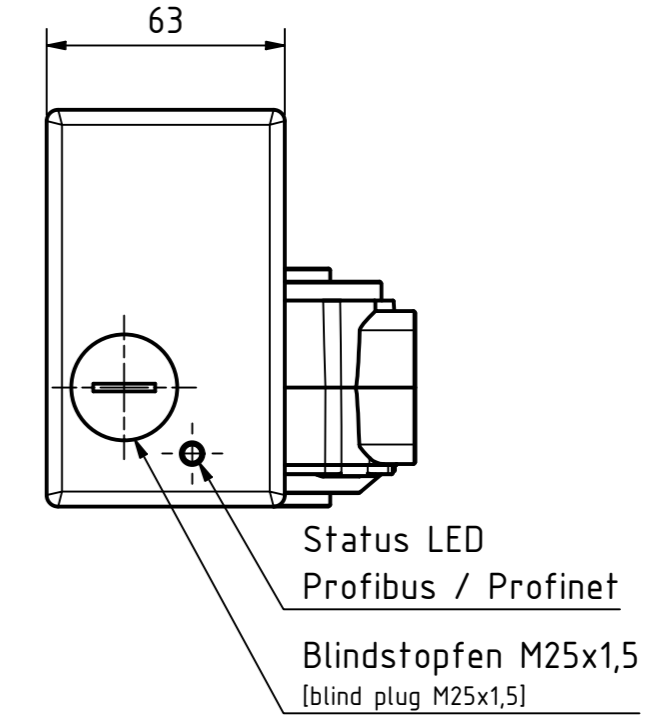
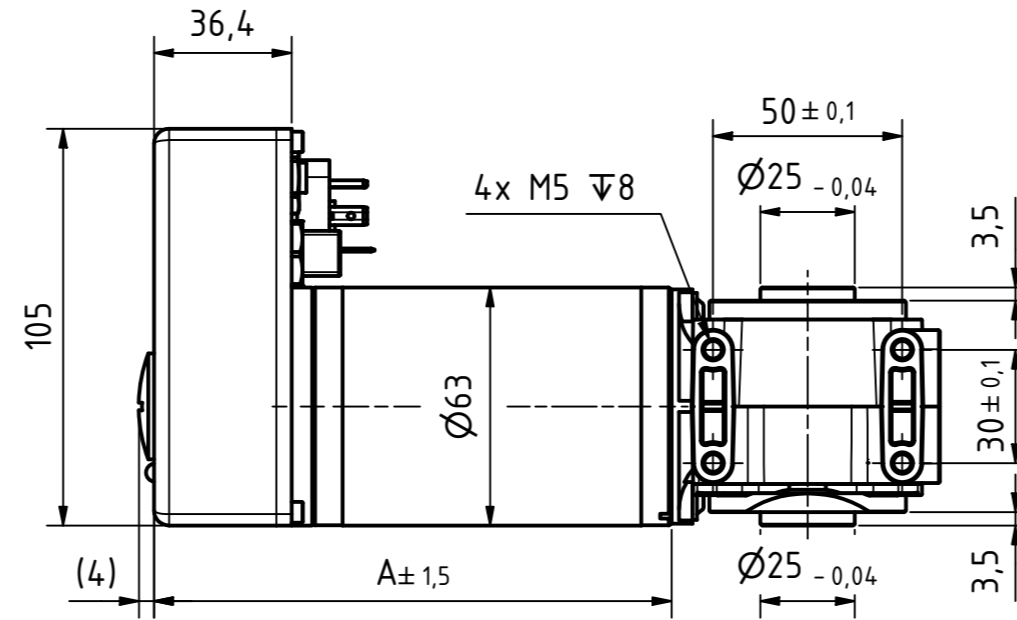
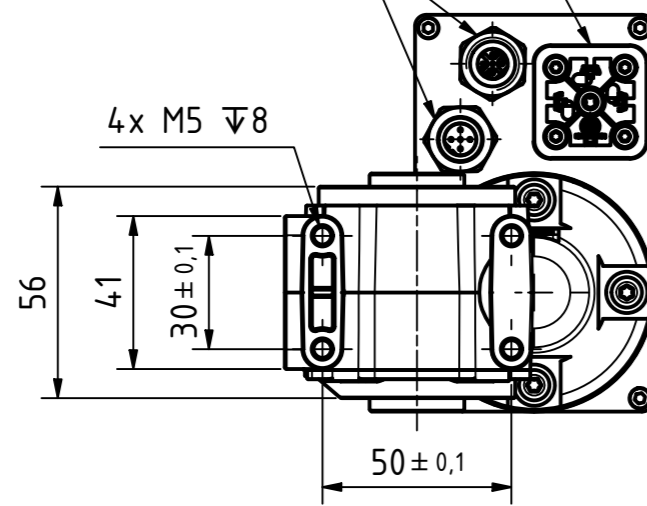
**Angebotszeichnung - bitte beachten:** [Quotation drawing - please note:]  
 Alle nicht tolerierten Maße sind Richtwerte. [All non-tolerated dimensions are guide values.]  
 Technische Änderungen grundsätzlich vorbehalten. [We reserve the right to make technical changes.]  
 Diese Zeichnung unterliegt nicht dem Änderungsdienst. [This drawing is not subject to the change service.]  
 Zeichnungsnummer darf nicht zu Dokumentationszwecken verwendet werden. [Drawing number must not be used for documentation purposes.]

Isometrie ( 1 : 3 )  
 Illustration: MA-055, gearbox alignment 0°

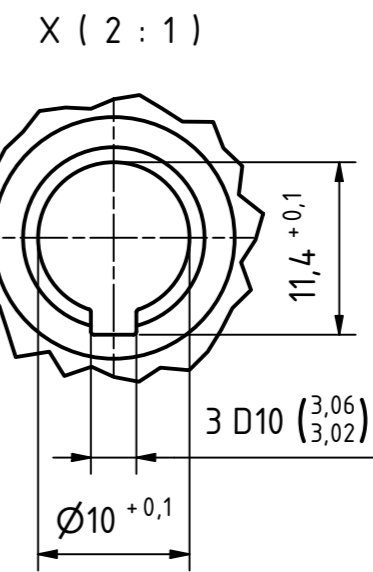
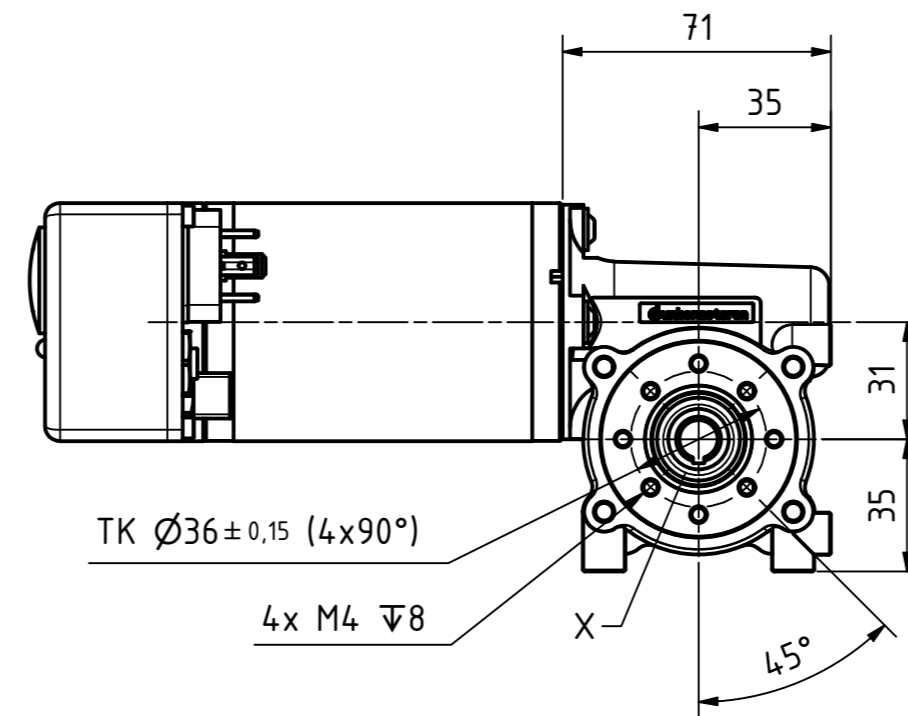


Leistungsstecker [power connector]  
 Bauform: Ventil MA / M12 [design: valve MA / M12]

Feldbusstecker [fieldbus connector]  
 Bauform: M12 [design: M12]

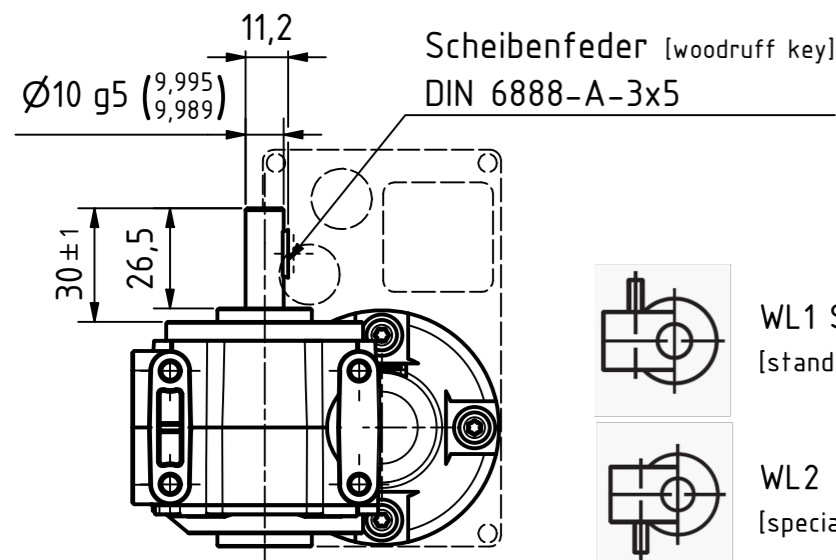


Getriebeausrichtung [gearbox alignment]			
0°	90°	180°	270°



Länge Ø10+0,1 = 57,7±1 mittig  
 [length Ø10+0,1 = 57,7±1 middle]

Optional auch als Vollwelle erhältlich. ( 1 : 2 )  
 [also available as a solid shaft]



- WL1 Standardausführung, Welle links [standard version, shaft on the left]
- WL2 Sonderausführung, Welle rechts [special version, shaft on the right]
- WL3 Sonderausführung, Welle beidseitig [special version, shaft on both sides]

Getriebedaten [gearbox data] SG80				
Übersetzung [ratio]	F <sub>a,max.</sub> / Fr <sub>max.</sub> [N]	Verdrehspiel [backlash] [°]	Wirkungsgrad [efficiency] [%]	zul. Getriebemoment [perm. gear torque] [Nm]
i=75	300 / 350	1	25	4,0
i=50			35	4,0
i=38			40	3,5
i=24			50	3,5
i=15			55	3,0
i=10			65	2,5
i=5			70	2,0
weitere Übersetzungen auf Anfrage [further ratios on request]				

Motorenausführung [motor version]				
Baureihe [series]	A [mm]	Nennspannung [rated voltage] [V]	Nenn Drehzahl [rated speed] S1 (S3) <sup>1)</sup> [U/min]	Nennmoment [rated torque] S1 (S3) <sup>1)</sup> [Nm]
MA-130	166,9	48	3750 (3750)	0,32 (0,60)
		24	3200 (2600)	0,32 (0,60)
MA-100	166,9	24	3050 (2500)	0,27 (0,54)
MA-055	136,9	24	3000 (2300)	0,14 (0,28)

<sup>1)</sup> S3 = 25% / 4 min.

Tolerierung [Tolerancing] ISO 8015		alle Maße in mm [all dimensions in mm]		Maßstab [Scale] 1 : 2		DIN A2	
Steckerbelegung [Pin assignment]: AUF ANFRAGE				Artikel-NR.: AUF ANFRAGE			
Bezeichnung [Designation]: MA-055/-100/-130 + SG80				Bestell-NR.: Profibus / Profinet / CANopen			
Zeichnung-Nr. [Drawing-No.]: A4-415-092				Dok.Art. IDW: 1/1 Bl.			
Zust. Änderungen		Datum		Name		Dok.Vs. 08	
13 siehe Änderungshinweise		23.06.2025		TaC		TR Electronic GmbH	
12 siehe Änderungshinweise		23.10.2023		SCS		Eglisshalde 6	
11 Tol. TKØ36 von ±0,1 auf ±0,15		30.09.2019		SCS		D-78647 Trossingen	
10 Gewindelänge M5 geändert		30.09.2019		SCS		Tel. +49 7425 228-0	
9 Länge Ø10 Hohlwelle geändert		03.06.2019		SCS		www.tr-electronic.de	
8 opt. Vollwelle um 90° gedreht		03.06.2019		SCS			
7 Motord. MA130 auf 48V geändert		06.03.2018		SCS			
6 Getriebedaten geändert		06.03.2018		SCS			