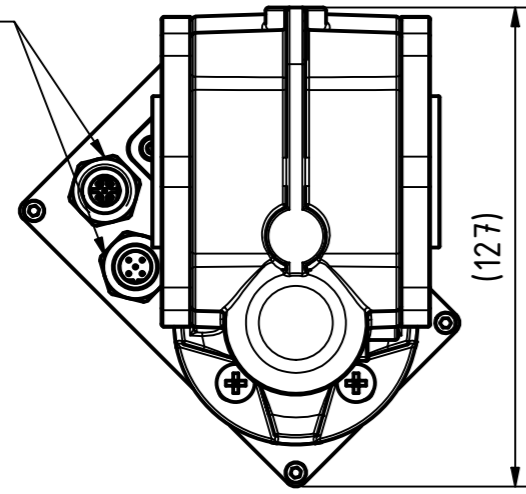
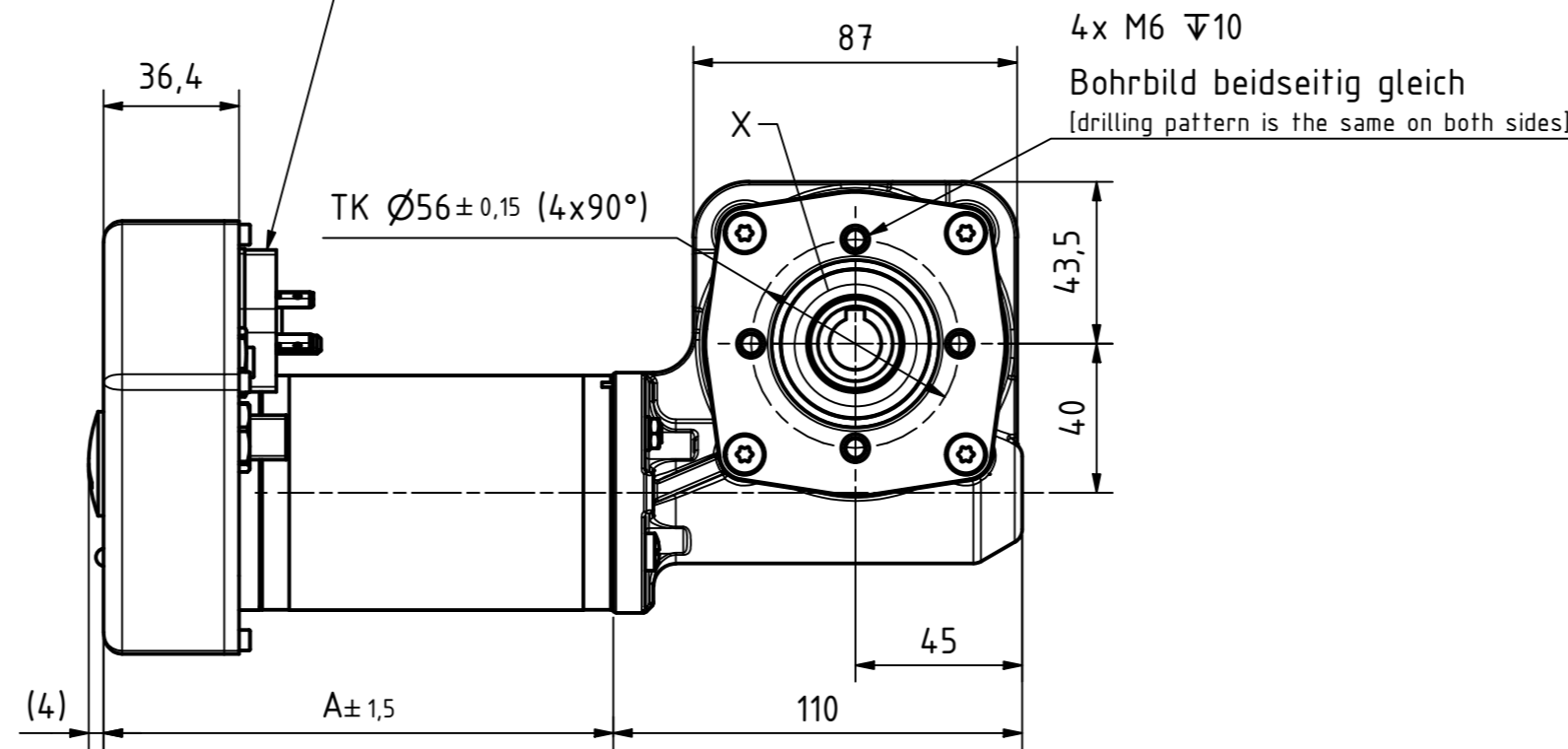


Angebotszeichnung - bitte beachten: [Quotation drawing - please note:]
 Alle nicht tolerierten Maße sind Richtwerte. [All non-tolerated dimensions are guide values.]
 Technische Änderungen grundsätzlich vorbehalten. [We reserve the right to make technical changes.]
 Diese Zeichnung unterliegt nicht dem Änderungsdienst. [This drawing is not subject to the change service.]
 Zeichnungsnummer darf nicht zu Dokumentationszwecken verwendet werden. [Drawing number must not be used for documentation purposes.]

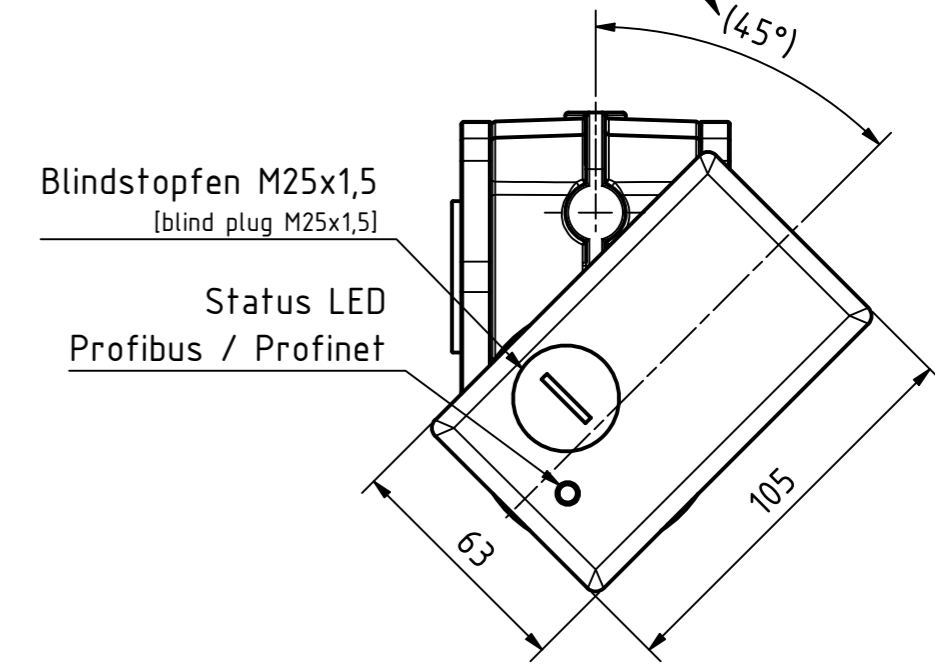
Feldbusstecker [fieldbus connector]
 Bauform: M12 [design: M12]



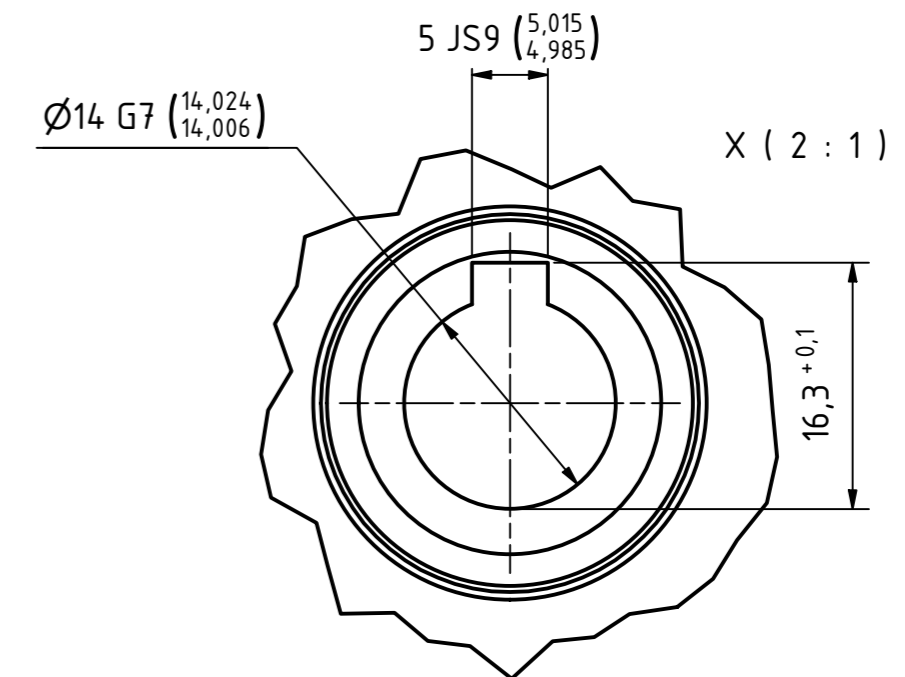
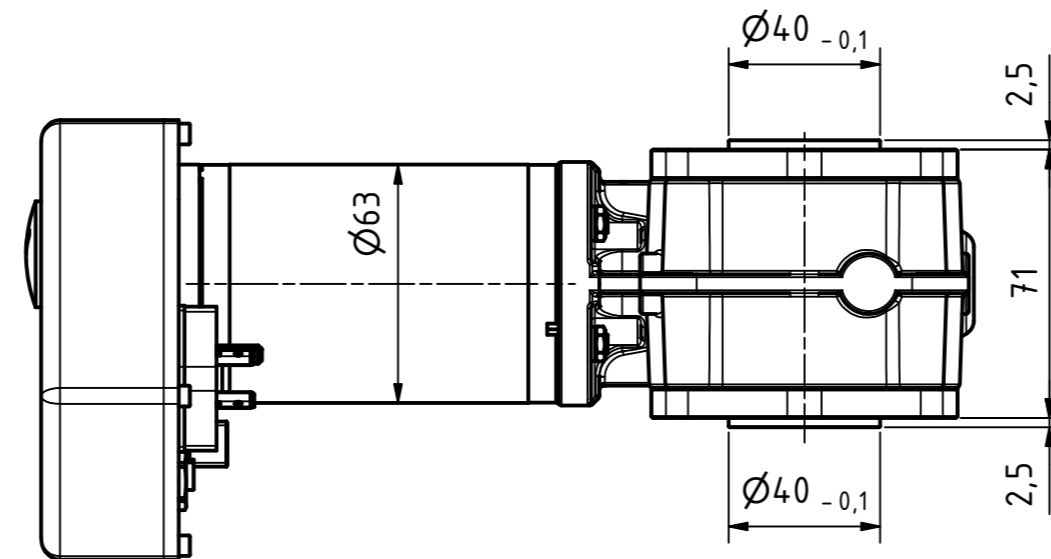
Leistungsstecker [power connector]
 Bauform: Ventil MA / M12 [design: valve MA / M12]



Winkel ist abhängig von der
 Getriebeausrichtung
 [angle depends on the gear alignment]



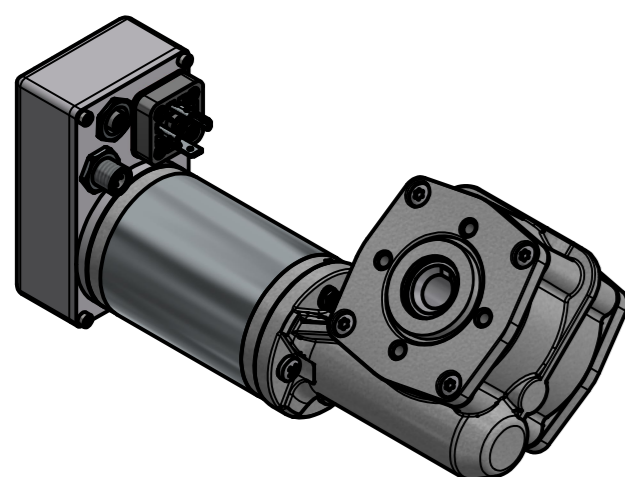
Getriebeausrichtung [gearbox alignment]



Passfedernutlänge > 69 mittig
 Länge Ø14G7 = 64±1 mittig
 [keyway length > 69 middle]
 length Ø14G7 = 64±1 middle]

Isometrie (1 : 3)

Illustration: MA-055, gearbox alignment 180°



Getriebedaten [gearbox data] SG120				
Übersetzung [ratio]	F _{a,max.} / F _{r,max.} [N]	Verdrehspiel [backlash] [arcmin]	Wirkungsgrad [efficiency] [%]	zul. Getriebemoment [perm. gear torque] [Nm]
i=80	300 / 500	<28	25	15,0
i=70			28	15,0
i=60			30	15,0
i=50			35	15,0
i=40			40	15,0
i=30			50	15,0
i=20			55	15,0
i=15			65	10,0
i=10			70	10,0
i=8			70	8,0

weitere Übersetzungen auf Anfrage [further ratios on request]

Motorenausführung [motor version]				
Baureihe [series]	A [mm]	Nennspannung [rated voltage] [V]	Nennzahl [rated speed] S1 (S3) ¹⁾ [U/min]	Nennmoment [rated torque] S1 (S3) ¹⁾ [Nm]
MA-130	166,9	48	3750 (3750)	0,32 (0,60)
		24	3200 (2600)	0,32 (0,60)
MA-100	166,9	24	3050 (2500)	0,27 (0,54)
MA-055	136,9	24	3000 (2300)	0,14 (0,28)

¹⁾ S3 = 25% / 4 min.

Tolerierung [Tolerancing] ISO 8015		alle Maße in mm [all dimensions in mm]		Maßstab [Scale] 1 : 2	DIN A2
Steckerbelegung [Pin assignment]: AUF ANFRAGE			Artikel-NR.: AUF ANFRAGE		
Bezeichnung [Designation]:			MA-055/-100/-130 + SGF120B14H		
			Profibus / Profinet / CANopen		
Zeichnung-Nr. [Drawing-No.]:			A4-415-100		
Zust. Änderungen		Datum	Name	Dok.Art. IDW	
7 siehe Änderungshinweise		25.06.2025	TaC	1/1 Bl.	
6 siehe Änderungshinweise		27.10.2023	SCS		
5 Bemaßung ZB Ø40-0,1 hinzu		30.11.2018	SCS		
4 Motord. MA130 auf 48V geänd.		06.03.2018	SCS		
3 Getriebedaten geändert		06.03.2018	SCS		
2 Gehäuse Bemaßung korrigiert		22.02.2016	SCS		
1 Profinet in Schriftfeld hinzugef.		22.02.2016	SCS		

