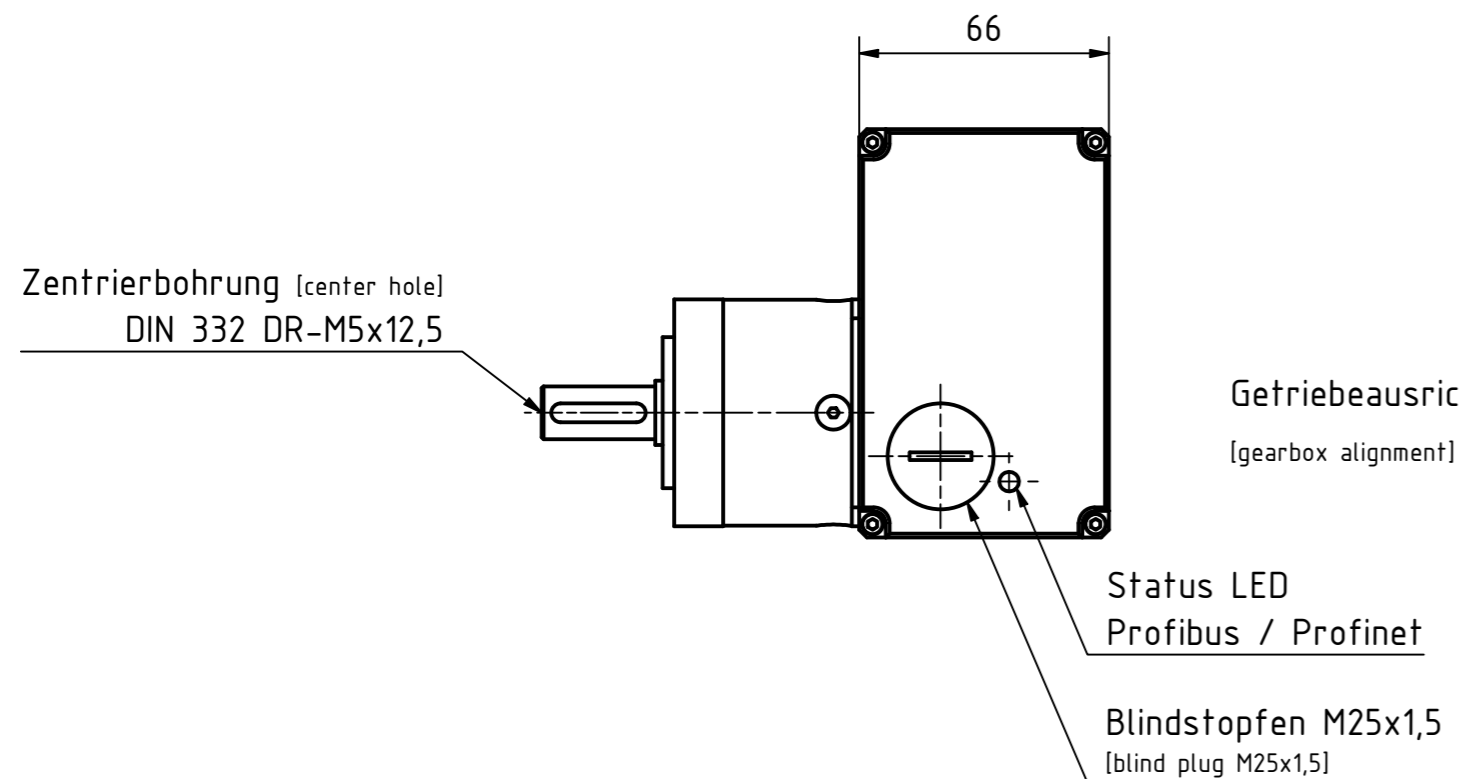
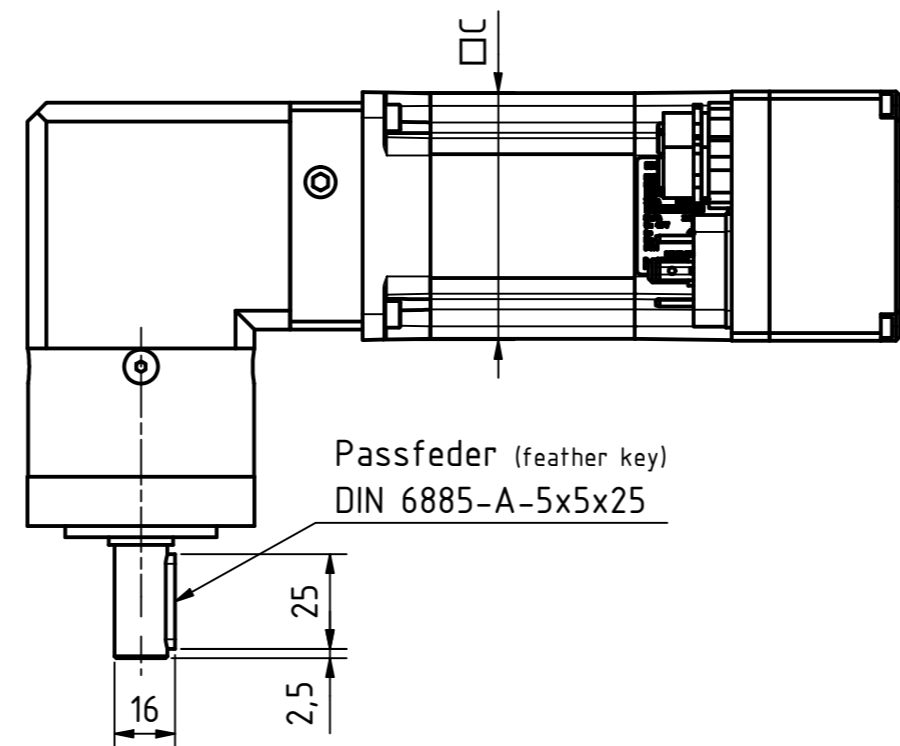
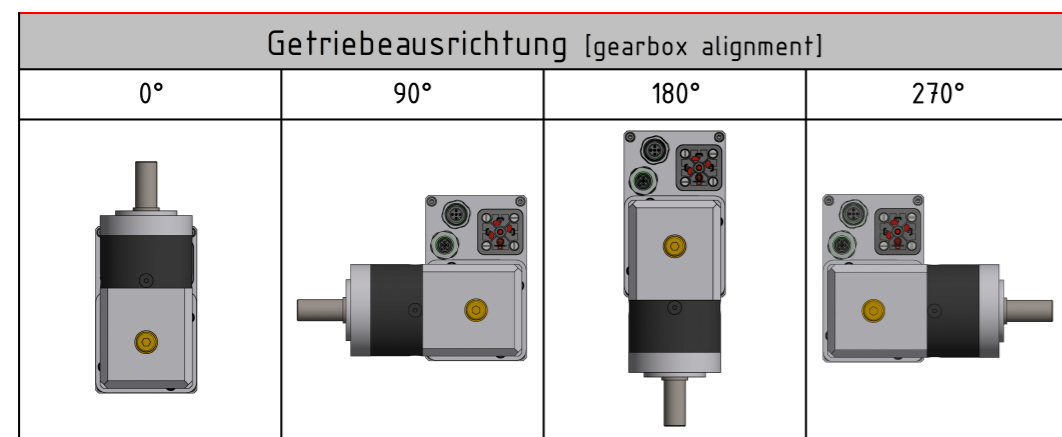
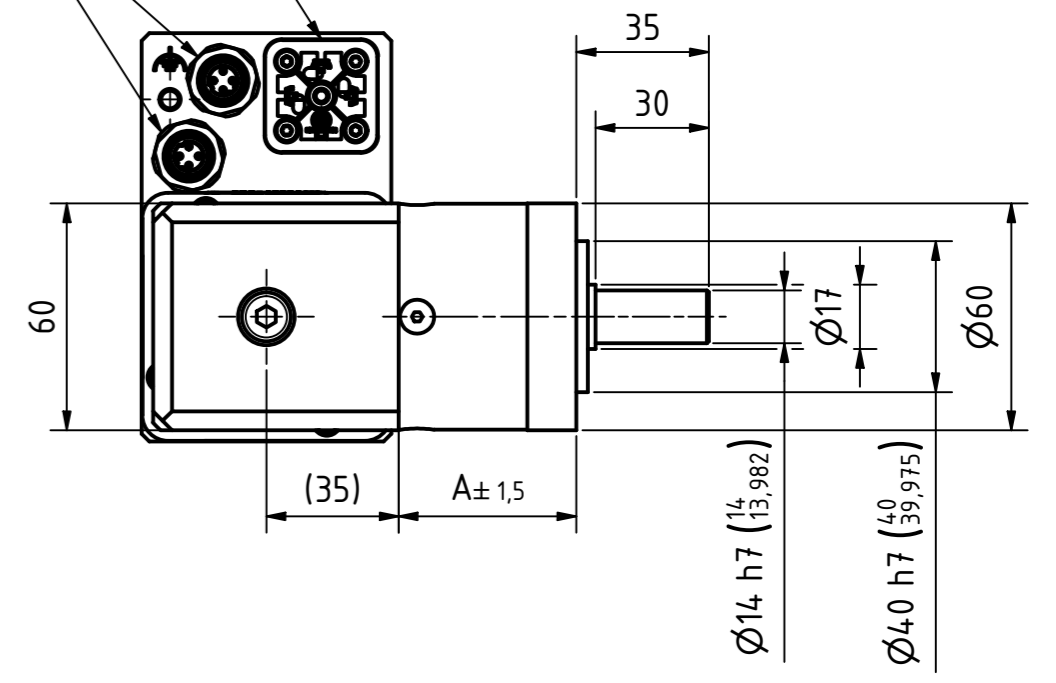
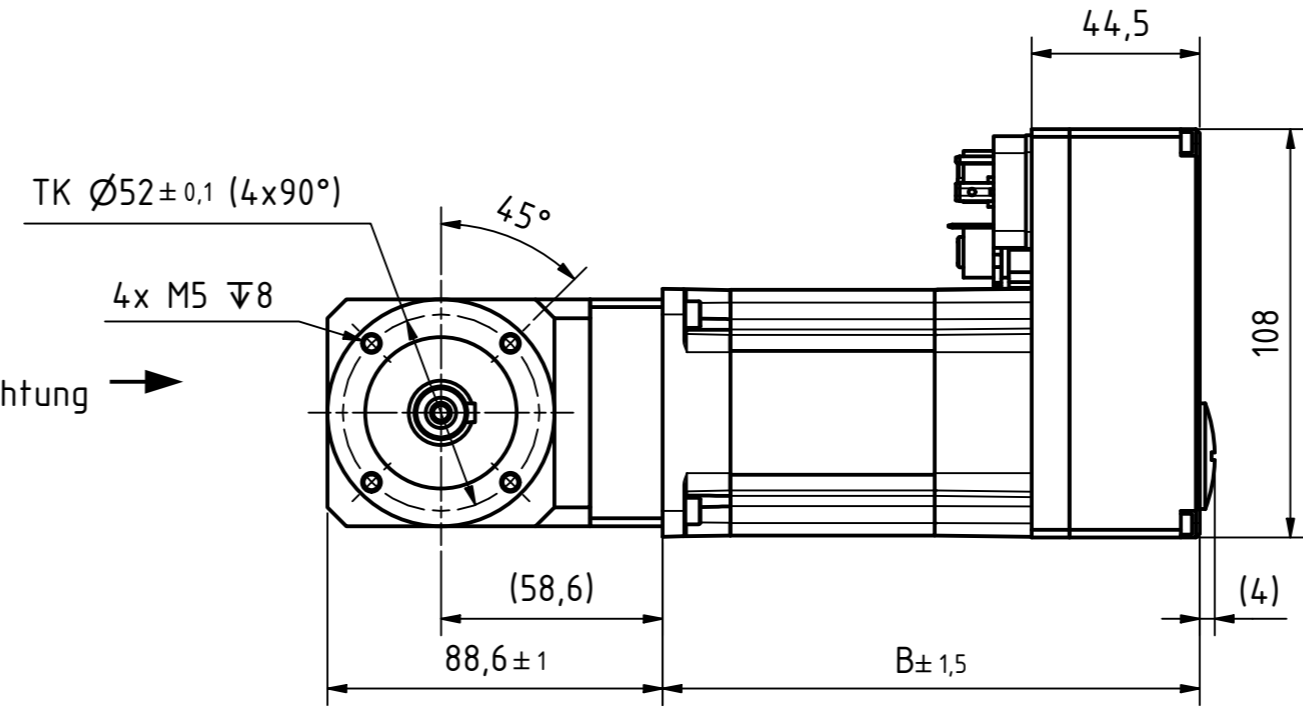


Angebotszeichnung - bitte beachten: [Quotation drawing - please note:]
 Alle nicht tolerierten Maße sind Richtwerte. [All non-tolerated dimensions are guide values.]
 Technische Änderungen grundsätzlich vorbehalten. [We reserve the right to make technical changes.]
 Diese Zeichnung unterliegt nicht dem Änderungsdienst. [This drawing is not subject to the change service.]
 Zeichnungsnummer darf nicht zu Dokumentationszwecken verwendet werden. [Drawing number must not be used for documentation purposes.]

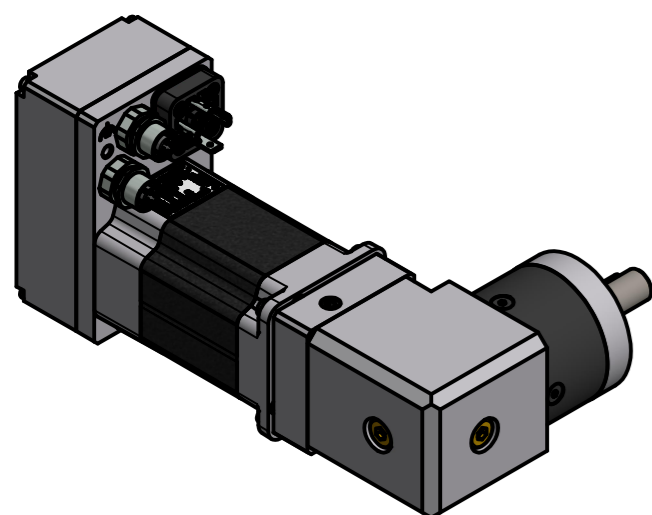


Leistungsstecker [power connector]
 Bauform: M23 / Ventil MA / M12 [design: M23 / valve MA / M12]

Feldbusstecker [fieldbus connector]
 Bauform: M12 [design: M12]



Isometrie (1 : 3)



Getriebedaten [gearbox data] WPLE60							
Übersetzung [ratio]	Stufen [stages]	A [mm]	F _{a,max.} / F _{r,max.} [N]	Verdrehspiel [backlash] [arcmin]	Wirkungsgrad ¹⁾ [efficiency] [%]	Nenn Drehzahl ³⁾ [rated speed] S1 (S3) ²⁾ [U/min]	Nennmoment [rated torque] S1 (S3) ²⁾ [Nm]
i=120	3	72	500 / 400 L10h=20.000h	<21	80	36 (25)	28,8 (70,0)
i=100					82	43 (31)	24,6 (70,0)
i=80					84	54 (38)	20,1 (67,2)
i=60					90	72 (51)	16,2 (54,0)
i=40	2	59,5		<18	89	108 (77)	10,6 (35,6)
i=32					92	135 (96)	8,8 (29,4)
i=25					92	174 (124)	6,9 (23,0)
i=20					93	217 (155)	5,5 (18,6)
i=16	1	47		<16	93	271 (193)	4,4 (14,8)
i=12					94	362 (258)	3,3 (11,2)
i=10					92	435 (310)	2,7 (9,2)
i=8					93	543 (387)	2,2 (7,4)
i=5	1	47	<16	95	870 (620)	1,4 (4,7)	
i=4				95	1087 (775)	1,1 (3,8)	
i=3				95	1450 (1033)	0,8 (2,8)	

weitere Übersetzungen auf Anfrage [further ratios on request]

Motorenausführung [motor version]				
Bremse [brake]	B [mm]	C [mm]	Nenn Drehzahl ³⁾ [rated speed] S1 (S3) ²⁾ [U/min]	Nennmoment [rated torque] S1 (S3) ²⁾ [Nm]
mit [with]	176,5	67,0	4350 (3100)	0,4 (1,1)
ohne [without]	142,1	66,0		

¹⁾ bei Bezugstemperatur 40°C und n1=1000 U/min, nur bei Getriebeenddaten
 [at reference temperature 40°C and n1=1000 rpm, only with rated gearbox data]
²⁾ S3 = 25% / 4 min.
³⁾ berechnet mit 48VDC, bei 24VDC reduziert sich die Drehzahl um die Hälfte
 [calculated with 48VDC, with 24VDC the speed is reduced by half]

Tolerierung [Tolerancing] ISO 8015	alle Maße in mm [all dimensions in mm]	Maßstab [Scale] 1 : 2	DIN A2
Steckerbelegung [Pin assignment]: AUF ANFRAGE		Artikel-NR.: Bestell-NR.: AUF ANFRAGE	
		Bezeichnung [Designation]: MP-202 + WPLE-60 Profibus / Profinet	
		Zeichnung-Nr. [Drawing-No.]: A4-MP202-002	
1 Siehe Änderungshinweis	23.05.2025	TaC	
Zust. Änderungen	Datum	Name	

