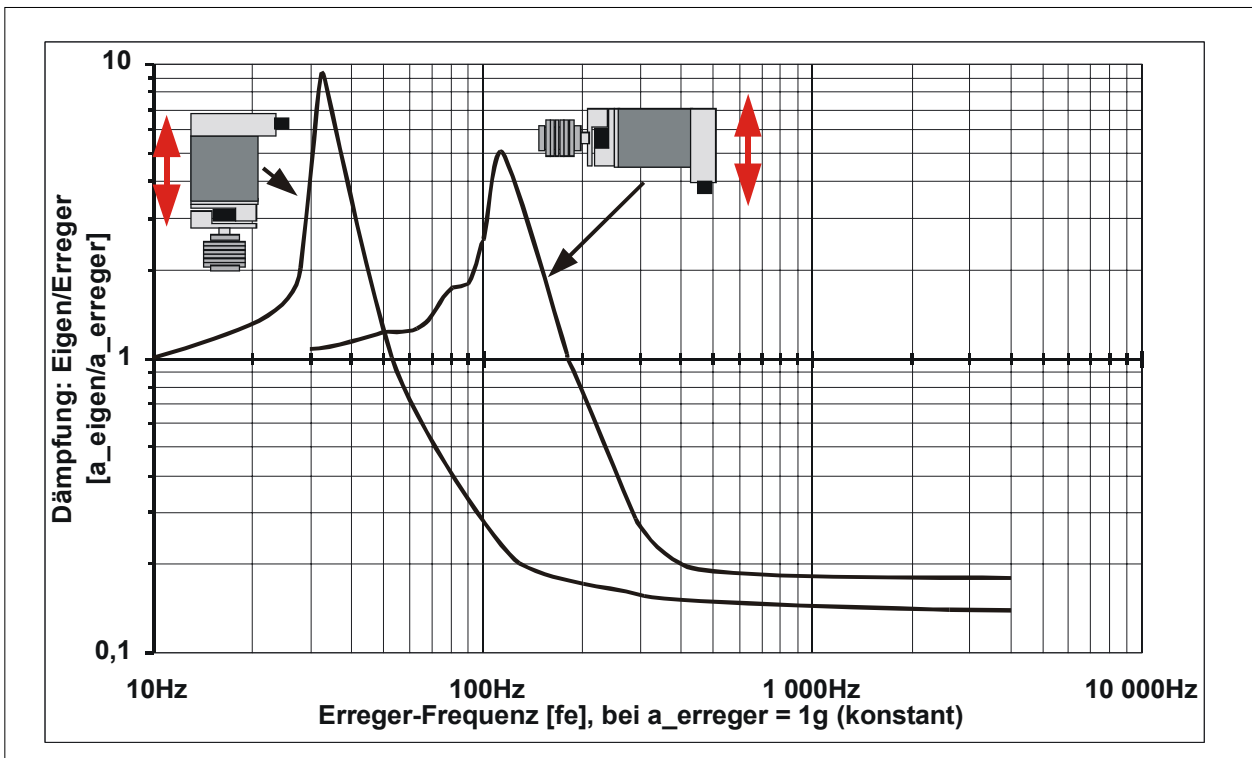




- **Artikel-Nr.: 85-900-032**
- **Einsatzgebiete**
  - **Schwerindustrie**
  - **Walzwerke**
  - **Pressen**
- **Auslieferung erfolgt fertig montiert mit kundenspezifischem Encodertyp oder zum späteren Anbau.**

### Allgemeine Kenndaten



### Beschreibung

Das Absorber Modul 100 entkoppelt unsere Encoder von Schwingungen und Stößen. Durch Elastomer – Elemente wird das Gerät mit niedrigerer Eigenresonanz gelagert. Die tangentielle Anordnung der Elemente ergibt eine hohe Torsionssteifigkeit um die Rotationsachse ( kein Meßwerteinfluß ).

### Anbau - Übersicht

