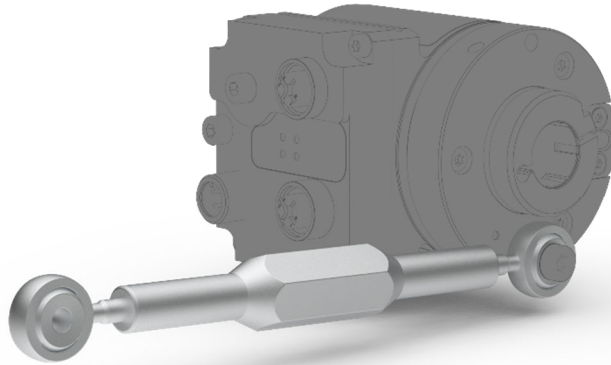


Gelenkstange

Für Drehgeber Serie C__582



Art.-Nr.: 85311248 /
85311317 / 85311318
TR-V-TI-D-0803 v02
019901
07.11.2024

Eigenschaften

- Robuste Verdrehsicherung
- Alternative für Stift/Nut
oder Drehmomentstütze
- Zubehörteil

Abb. ähnlich

Technische Daten

Verfügbar für Geräteserien	C_582 (Sacklochwelle) C_H582 (Hohlwelle)
Montagevoraussetzungen Die 3 Anbau-Kits bestehen jeweils aus	Flansch mit 1 x M5 Sacklochgewinde 1 x Gelenkkopfstab 2 x Gelenkkopf 2 x M5 Montageschraube
Montageanleitung	Siehe Montageanleitungen der betreffenden Geräteserien CD_582 (SIL): DE: TR-ECE-BA-D-0142 EN: TR-ECE-BA-GB-0142 C__582: DE/ EN: TR-ECE-BA-DGB-0175

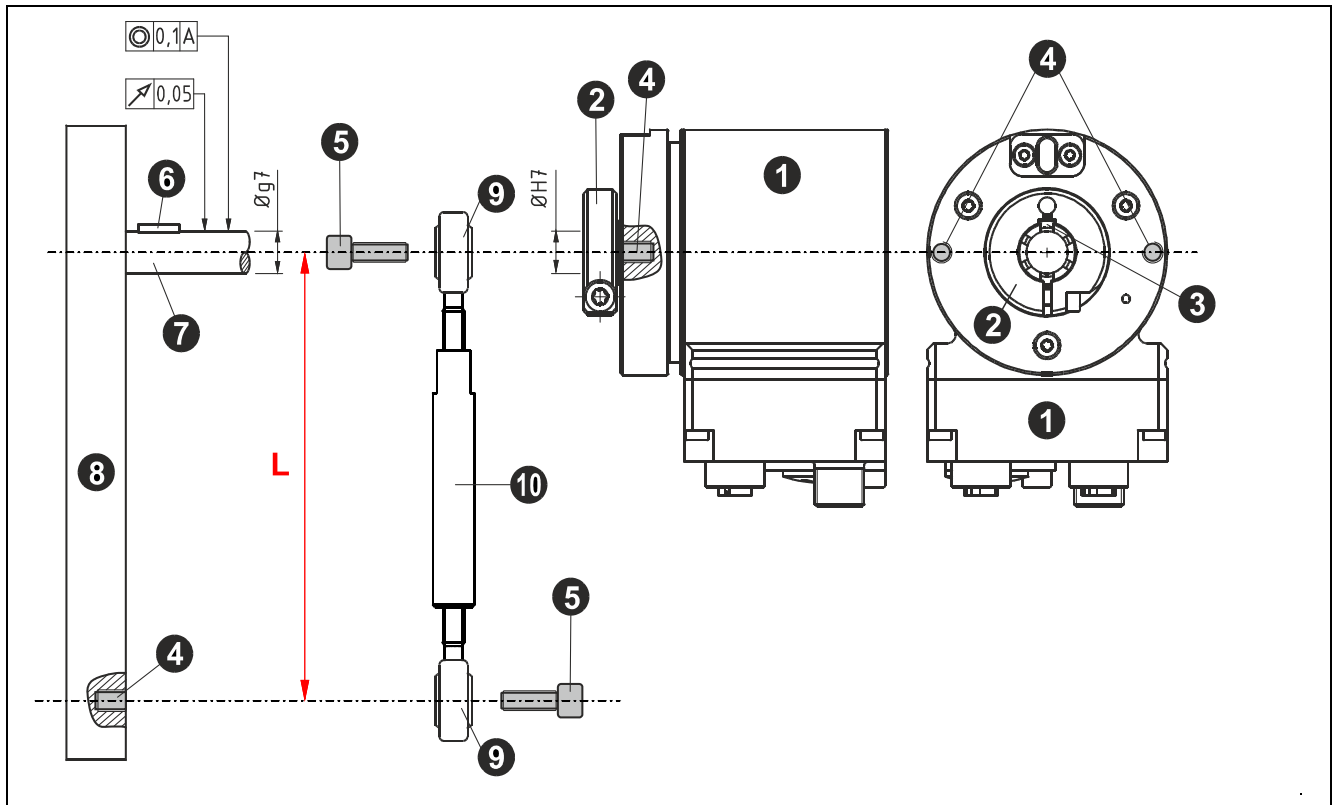
Änderungen vorbehalten

Gelenkstange

Für Drehgeber Serie C__582

Art.-Nr.: 85311248 /
85311317 / 85311318
TR-V-TI-D-0803 v02
019901
07.11.2024

Gesamtschema



Komponenten-Übersicht:

- 1: Mess-System mit Sacklochwelle bzw. Hohlwelle, Passung H7, gemäß Art.-Nr.-bezogene Zeichnung
- 2: Klemmring
- 3: Nut, gemäß Art.-Nr.-bezogene Zeichnung
- 4: M5 Gewindebohrung
- 5: M5 Montageschraube (davon 1x kundenseitig)
- 6: Passfeder, gemäß Art.-Nr.-bezogene Zeichnung (kundenseitig)
- 7: Antriebswelle mit Passung g7 (kundenseitig)
- 8: Flanschplatte (Maschine, kundenseitig)
- 9: Gelenkkopf
- 10: Gelenkkopfstab

Verfügbare Gelenkstangen Anbau-Kits:

- Art.-Nr.: 85311317 mit **L = 84 bis 110 mm**
- Art.-Nr.: 85311248 mit **L = 123 bis 155 mm**
- Art.-Nr.: 85311318 mit **L = 384 bis 410 mm**

Änderungen vorbehalten