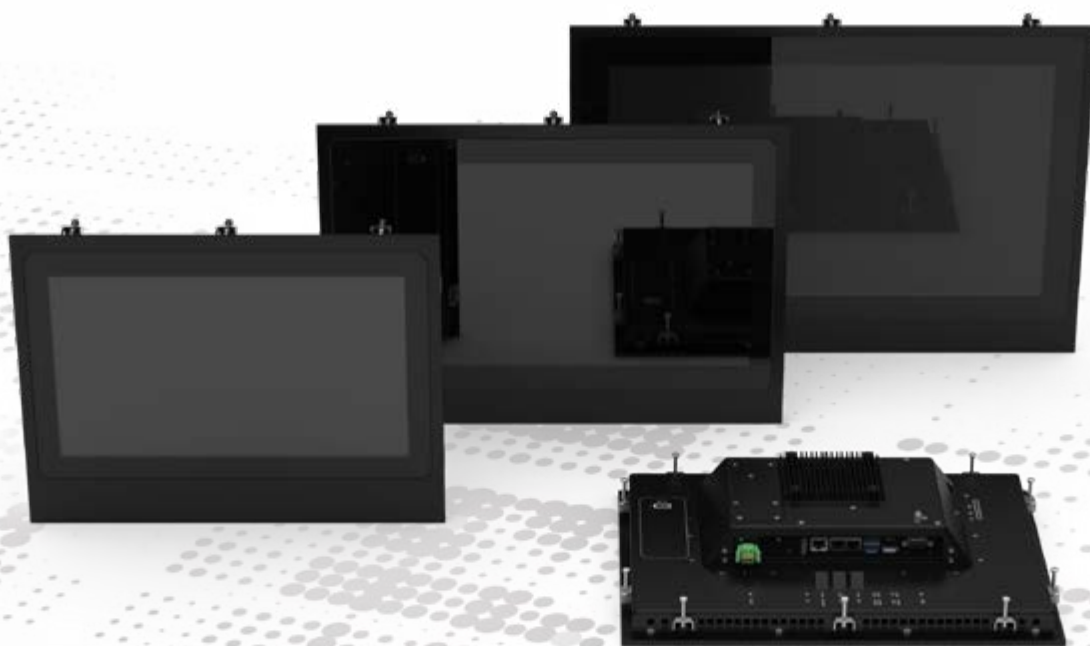


# notion.S – Comfort Panel

IHM Compatible fonctionnellement avec Comfort Panel  
TP1500 / TP1900 / TP2200



---

## Copyrights, Termes / Sources :

© Siemens, WinCC, SIMATIC et TIA-Portal sont des marques déposées de Siemens AG, Munich.

© Microsoft Corporation. Tous droits réservés. Microsoft, Windows et le logo Windows sont des marques de Microsoft Corporation, enregistrées aux États-Unis et dans d'autres pays.

### HMI

HMI signifie Human Machine Interface (Interface Homme-Machine) et désigne un tableau de bord permettant aux utilisateurs de communiquer avec des machines, des programmes informatiques ou des systèmes. D'un point de vue technique, le terme HMI désigne tout écran utilisé pour interagir avec un dispositif.

### Microsoft Windows 11 IoT Enterprise LTSC

<https://learn.microsoft.com/en-us/windows/iot/iot-enterprise/Overview>

### SIMATIC WinCC Runtime Advanced

[https://support.industry.siemens.com/cs/document/109793105/simatic-wincc-v17-runtime-\(tia-portal\)?dti=0&lc=de-DE](https://support.industry.siemens.com/cs/document/109793105/simatic-wincc-v17-runtime-(tia-portal)?dti=0&lc=de-DE)

### SIMATIC WinCC Unified - Web-Client

<https://support.industry.siemens.com/forum/de/de/posts/simatic-wincc-unified-optionen-web-client/286987>

# Modernisation, retrofit et extensions par des systèmes HMI ou d'autres Systèmes industriels de commande fonctionnellement compatibles de TRsystems.

Le progrès technique est une force motrice importante pour un secteur innovant et économiquement pertinent comme la technologie de l'automatisation. Et là où de nouvelles choses doivent émerger, les anciennes ne peuvent pas être conservées indéfiniment.

En parallèle, les exigences en matière de conformité pour les développements existants changent constamment. Il est donc compréhensible que même des composants d'automatisation largement introduits, comme les systèmes de commande et d'automatisation industrielle, qui sont installés en grande quantité tant dans les systèmes de production en série que dans des machines spéciales développées individuellement, soient retirés du marché par le fabricant après de nombreuses décennies.

Cependant, dans le secteur des machines spéciales et de la construction d'installations, une telle annonce de retrait peut poser des problèmes majeurs :

L'installation fonctionne, mais un fonctionnement fiable suppose que les pièces de rechange soient disponibles. Faut-il maintenant adapter le matériel et le logiciel à un nouveau système ?

TRsystems, basé à Trossingen, a développé une solution adaptée pour les panneaux HMI Comfort TP1500, TP1900 et TP2200, qui ont été retirés du marché.

La série „notion.S – Comfort Panel“ ne se contente pas de remplir la fonctionnalité HMI „WinCC Runtime Advanced“, mais permet également, grâce au même système de commande, de passer à la future fonctionnalité HMI „WinCC Unified-Client“. La technologie disponible à long terme et sans maintenance inclut des dimensions de montage compatibles, des supports de données échangeables et une capacité de conduite nettement plus élevée.

Les interfaces Ethernet offrent, en plus de la connexion TCP/IP en option, la possibilité de se connecter aux contrôleurs SIMATIC-S5 et SIMATIC-S7.

La technologie tactile capacitive de pointe et l'optique des appareils promettent la sensation actuelle des smartphones.

En tant que PME, TRsystems est un partenaire très compétent pour les porte-drapeaux technologiques agiles et innovants, prêt à travailler ensemble sur des développements futurs à l'échelle humaine.

## Caractéristiques du système :

- \_ Compatibilité mécanique pour l'installation et le montage
- \_ CPU sans usure, sans ventilateur et performante, avec un GPU (processeur graphique) très puissant
- \_ Technologie tactile en verre moderne, utilisable en multi-touch
- \_ Technologie d'affichage lumineuse et de haute qualité
- \_ Supports de stockage amovibles (2e disque dur)
- \_ Disponibilité produit garantie pendant au moins 10 ans en FIT / FORM / FUNCTION

## Système d'exploitation / HMI / Visualisation :

- \_ Microsoft Windows 11 IoT Enterprise LTSC
- \_ Choix libre de l'application HMI

## Accessoires variés :

- \_ Films de protection hybride pour l'écran tactile
- \_ Films de protection antireflet pour l'écran tactile
- \_ Clips de montage pour le Comfort Panel
- \_ Supports de stockage CFAST amovibles
- \_ Adaptateurs pour contrôleurs SIMATIC S7
- \_ Adaptateurs pour contrôleurs SIMATIC S5

<b>Série</b>	<b>Numéro d'article TRsystems</b>	<b>Correspondance Siemens</b>
notion.S - Comfort Panel TP1500 15,4 inch (1.280 x 800) 0... 50 °C	778-11991	6AV2124-0QC02-0AX1 6AV2124-0QC02-0AX2
notion.S - Comfort Panel TP1500 <b>fullHD</b> 15,6 inch (1.920 x 1080) -20... 50 °C	778-11988	
notion.S - Comfort Panel TP1900 18,5 inch (1.366 x 768) 0... 45 °C	778-11990	6AV2124-0UC02-0AX1
notion.S - Comfort Panel TP1900 <b>fullHD</b> 18,5 inch (1.920 x 1080) 0...50 °C	778-11987	
notion.S - Comfort Panel TP2200 21,5 inch (1.920 x 1.080) 0... 45 °C	778-11989	6AV2124-0XC02-0AX1

<b>Accessories</b>	<b>Numéro d'article TRsystems</b>	<b>Correspondance Siemens</b>
notion.S Clips de fixation (lot = 20 pièces)	778-90247	6AV6671-8XK00-0AX3
notion.S 15,x film protecteur	778-90209	
notion.S 18,5 film protecteur	778-90208	
notion.S 21,5 film de protection	778-90073	
notion.S 15,x film protecteur anti-reflet	778-90240	
notion.S 18,5 film protecteur anti-reflet	778-90248	
notion.S 21,5 film de protection anti-reflets	778-90242	
support de stockage CFast 120 GByte	778-91885	
support de stockage CFast 240 GByte	778-91884	
support de stockage CFast 480 GByte	778-91883	
Adaptateur IBH Link S7++	778-91882	
Adaptateur IBH Link S5++	778-91881	

## Configuration du système :

### Mise en service initiale des appareils :

Lors de la première mise sous tension, vous pouvez choisir l'application HMI souhaitée, soit « SIMATIC WinCC Runtime Advanced », soit « SIMATIC WinCC Unified - Web-Client », ou simplement le système d'exploitation « Microsoft Windows 11 IoT Enterprise LTSC ».

Parmi les options, vous définissez, pendant le processus de démarrage du système, quel système d'exploitation et quelle HMI seront démarrés lors de la prochaine mise sous tension de l'appareil. À chaque démarrage, il est possible de changer l'HMI sur le même « notion.S Comfort Panel », sans frais supplémentaires pour vous.

### Votre avantage :

Cela signifie que le « notion.S Comfort Panel » est déjà prêt à répondre à vos futurs besoins HMI !

Vous pouvez à tout moment décider si vous souhaitez continuer à exploiter vos installations avec l'HMI existante, ou si vous préférez passer à une HMI de nouvelle génération à un moment ultérieur !

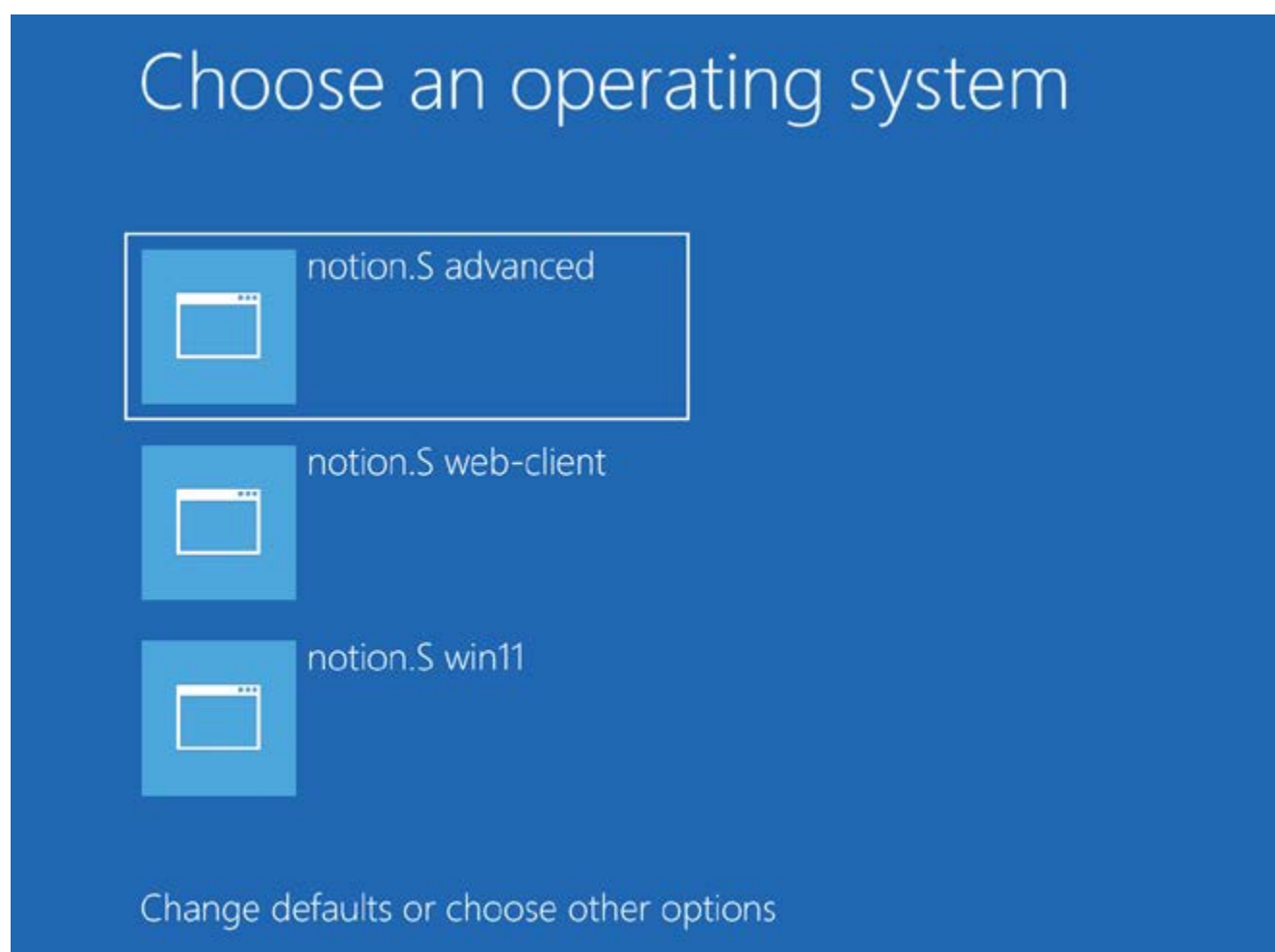


Figure 1 : Sélection à partir du processus de démarrage du système

## SIMATIC WinCC Runtime Advanced

Les notion.S – Comfort Panels sont conçus avec le TIA-Portal. En tant qu'appareil HMI, vous utilisez typiquement un système PC avec les réglages nécessaires.

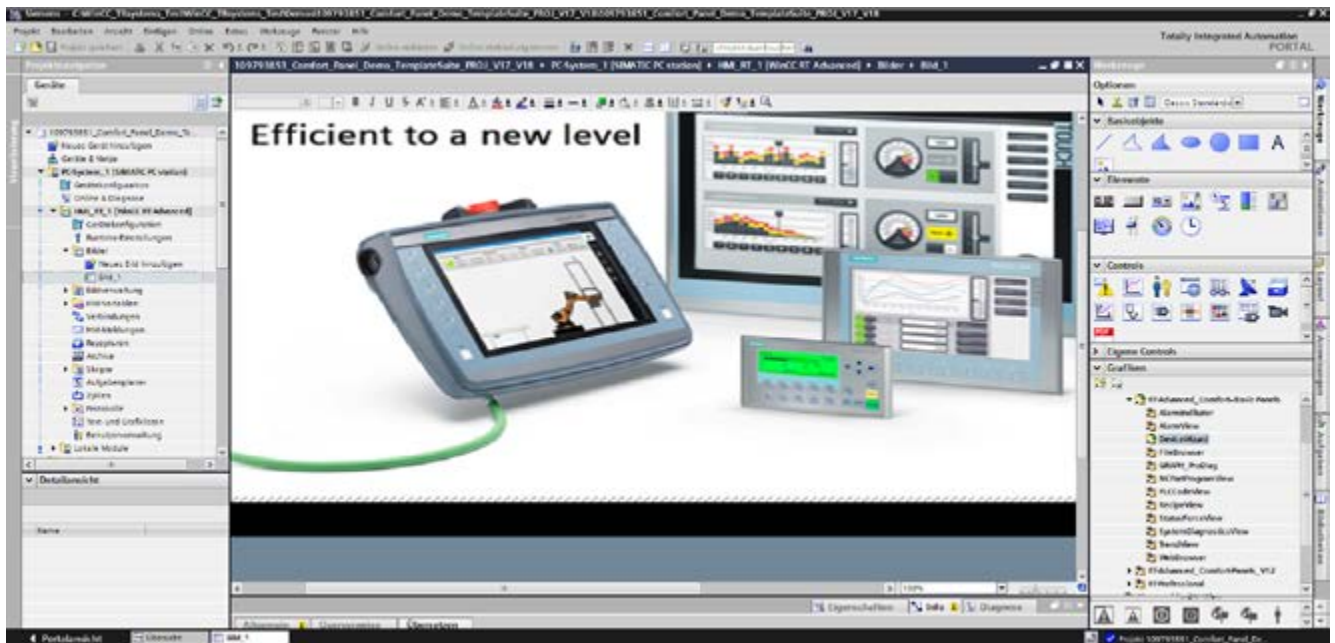


Image 2 : Configuration de SIMATIC WinCC-HMI Advanced dans le TIA-Portal

## SIMATIC WinCC Unified - Web-Client

Après la mise sous tension, le navigateur du système d'exploitation du notion.S – Comfort Panel se connecte directement au site web du « WinCC-HMI Unified-Server ». Il suffit d'ajuster les adresses IP pour le « WinCC-HMI Unified-Server » et le « WinCC-HMI Unified-Client ».

## TR – innovant et couronné de succès

Les nouveaux souhaits et défis quotidiens de nos clients ont façonné TRsystems pendant plus de 30 ans. Nous réalisons nous-mêmes une grande partie des étapes de production dans nos installations de fabrication flexibles, l'électronique est développée par nos soins et les boîtiers et logements sont conçus par notre propre bureau d'études.

### **TRsystems Trossingen & Pforzheim**

TRsystems regroupe différentes activités commerciales autour de l'automatisation industrielle.

**TRsystems, à Trossingen**, est un fabricant établi de technologies d'automatisation depuis 1992. Les systèmes de commande et d'ordinateur de la marque **notion.ABC** sont particulièrement adaptés aux exigences les plus élevées dans les conditions environnementales les plus difficiles.

Les E/S EtherCat „Heavy Duty“ ainsi que les ordinateurs à slot „Co-Processor“ avec maître ProfiNet ou Profibus garantissent un temps réel dur pour une automatisation ultra-rapide des processus.

Des clients intelligents et universels ainsi que des technologies PLC offrent des solutions de commande et d'IHM économiques, fiables et confortables. Des développements électroniques individuels et leur livraison en série complètent l'offre de produits.

En tant que prestataire de services,

**TRsystems Automation** amène les lignes de presses à de nouvelles performances.

**TRsystems Pforzheim**, sous la marque **UNIDOR**, est synonyme de savoir-faire spécial pour les processus de pressage et d'estampage et est ainsi depuis de nombreuses années déjà une valeur sûre en matière de protection des outils et d'augmentation de l'efficacité pour les fabricants et les utilisateurs d'estampage.

## « Nous nous en occupons... » - Des systèmes de mesure et de contrôle pour la technologie de l'automaton.

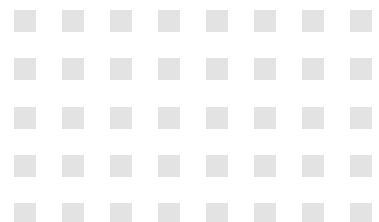
Lorsque les processus industriels fonctionnent de manière fluide et fiable, les solutions de mesure et de contrôle de TR jouent leur rôle. Lorsque le rideau se lève dans un théâtre, par exemple, les systèmes TR surveillent la technologie complexe de la scène. Les hommes et les machines travaillent ensemble en toute sécurité et le public profite d'une production parfaite. Les éoliennes génèrent de l'énergie avec une efficacité maximale grâce à des pales de rotor parfaitement alignées, contrôlées par des solutions TR.

Dans les lignes de presse de l'industrie automobile, les capteurs TR garantissent la sécurité des processus de formage des pièces de carrosserie. Dans le domaine de la logistique, les systèmes de mesure de TR permettent le transport fluide des marchandises, par exemple dans les systèmes de convoyage et les rayonnages en hauteur. Les modules de commande et de mesure de TR commandent et surveillent les pompes d'alimentation en eau potable, régulent l'approvisionnement correct en granulés des systèmes de chauffage au bois ou aident à détecter à temps les défauts sur une poinçonneuse.

**TRsystems GmbH**  
Eglisshalde 16  
D - 78647 Trossingen

Tel. +49 7425 228-470  
Fax +49 7425 228-34

sales@trsystems.de  
[www.trsystems.eu](http://www.trsystems.eu)



Dernière mise à jour : 04/2025

68110139 TRS-V-PR-FR-0017 v01

Sous réserve de modifications techniques  
et de design.

Contexte photo de couverture :

©kras99/fotolia