

# CEH582M\*8192/4096 DQ NTS 14H7 KRF

1xM12 radial



Abb. ähnlich



Ref.: CEH582M-00036

14.09.2024

010102058202020202

## Vorteile

- \_ Durchgangs-Hohlwelle bis 15 mm
- \_ Kompakter Industriestandard
- \_ M12 Stecktechnik
- \_ Salzwasserbeständig
- \_ Univ. Motion Control Interface

## Technische Daten zu CEH582M-00036

SCHRITZAHL	8.192,000
UMDREHUNGEN	4.096,000
SCHNITTSTELLE	DRIVE CLIQ
CODE	BINAER
VERSORGUNGSSPANNUNG	10-30V
SCHUTZART	IP54
ARBEITSTEMPERATUR	-20°C... +75°C
FLANSCHART	FLANSCHRING STIFT/NUT (FRSN)
	FRSN 2XM5+1XD4
WELLENVARIANTE	HOHLWELLE
WELLENAUSFUEHRUNG	D14H7
ANSCHLUSSART	1x M12 08-PIN A-CODE MALE
ANSCHLUSSRICHTUNG	RADIAL

Änderungen vorbehalten.

TR-Electronic GmbH  
 Eglshalde 6  
 78647 Trossingen  
 Tel. +49 (0) 7425 228-0  
 info@tr-electronic.de  
[www.tr-electronic.de](http://www.tr-electronic.de)

# CEH582M\*8192/4096 DQ NTS 14H7 KRF

1xM12 radial

Ref.: CEH582M-00036

14.09.2024

010102058202020202

## Technische Daten zu CEH582M-00036

STECKERBELEGUNGSNR	TR-ECE-TI-DGB-0318
OPTION ENC	KLEMMRING FLANSCHSEITIG
ZEICHNUNGSNR	04-CEH582M-M0026
AL:	N
ECCN:	N
MTTFd [y] (T=45°C, DC=0) >=	100
UL-ZULASSUNGEN	USA+KANADA

## Allgemeine Daten zu K-CEH58\_2-DQ-1

Nennspannung	
- Kennwert	24 VDC
- Grenzwerte, min/max	11/30 VDC
Nennstrom, typisch	
- Kennwert	80 mA
- Zustand	ohne Last
Versorgung	
- Bei UL / CSA-Zulassung	gemäß NEC Klasse 2
Geräteausführung	
- Typ	Single-/Multi-Turn
Schrittzahl pro Umdrehung	4096
	8192
	16384
	32768
Anzahl Umdrehungen	1
	4096
DRIVE-CLiQ - Schnittstelle	
- DRIVE-CLiQ	SIEMENS Systemschnittstelle
- Physical Layer	Ethernet
- Anbindung	Antriebssystem SINAMICS
- Kabellänge, max.	6FX.002-2DC30-1DA0: <= 30 m
Übertragungsrate	
- Kennwert	100 MBit/s
Preset-Schreibzyklen	>= 1 000 000
Parameter/Funktionen, änderbar	Auflösung

Änderungen vorbehalten.

TR-Electronic GmbH  
 Eglshalde 6  
 78647 Trossingen  
 Tel. +49 (0) 7425 228-0  
 info@tr-electronic.de  
[www.tr-electronic.de](http://www.tr-electronic.de)

# CEH582M\*8192/4096 DQ NTS 14H7 KRF

1xM12 radial

Ref.: CEH582M-00036

14.09.2024

010102058202020202

## Allgemeine Daten zu K-CEH58\_2-DQ-1

Parametrisierungsart	Werkseinstellung
Maximal Drehzahl, mechanisch	$\leq 6000$ 1/min
Wellenbelastung, axial/radial	Eigenmasse
Lagerlebensdauer	$\geq 3,9E+10$ Umdrehungen
Lagerlebensdauer - Beiwerte	
- Drehzahl	6000 1/min
- Betriebstemperatur	60 °C
Wellenausführung	
- Wellendurchmesser [mm]	8
- Wellendurchmesser [mm]	10
- Wellendurchmesser [mm]	11
- Wellendurchmesser [mm]	12
- Wellendurchmesser [mm]	14
- Wellendurchmesser [mm]	15
- Wellendurchmesser ["]	1/4
- Wellendurchmesser ["]	3/8
Winkelbeschleunigung	$\leq 10E+4$ rad/s <sup>2</sup>
Trägheitsmoment, typisch	2,5E-6 kg m <sup>2</sup>
Anlaufdrehmoment, 20 °C	3,7 Ncm
Rundlauf toleranz	$\pm 0,3$ mm (statisch, radial)
Masse, typisch	0,3 kg

## Umgebungsbedingungen

Vibration	DIN EN 60068-2-6
- Kennwert	$\leq 100$ m/s <sup>2</sup>
- Sinus	50...2000 Hz
Schock	DIN EN 60068-2-27
- Kennwert	$\leq 1000$ m/s <sup>2</sup>
- Halbsinus	11 ms
Störfestigkeit	DIN EN 61000-6-2
Störaussendung	DIN EN 61000-6-3
Arbeitstemperatur	
- Standard	-20...+75 °C
- Optional	-40...+85 °C;

Änderungen vorbehalten.

---

# CEH582M\*8192/4096 DQ NTS 14H7 KRF

1xM12 radial

Ref.: CEH582M-00036

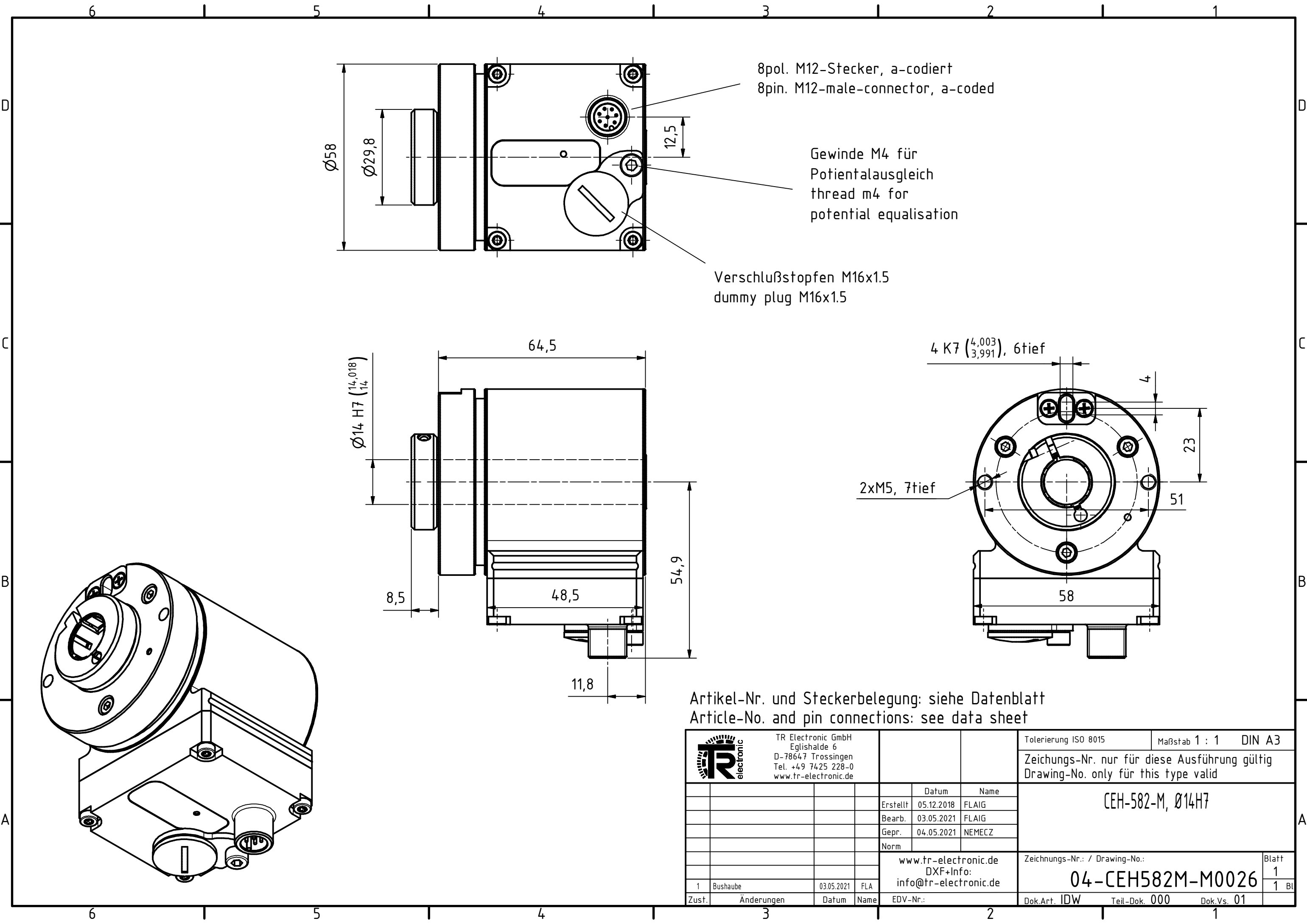
14.09.2024

010102058202020202


## Umgebungsbedingungen

Lagertemperatur, trocken	-30... +85 °C
Relative Luftfeuchte	98 %, keine Betauung
Schutzart - Standard	IP54
Beständigkeit - gegen Salz (Seewasser)	DIN EN IEC 60068-2-52
- Prüfverfahren	Prüfverfahren 1
- ausgenommen sind	Anbauteile

Änderungen vorbehalten.

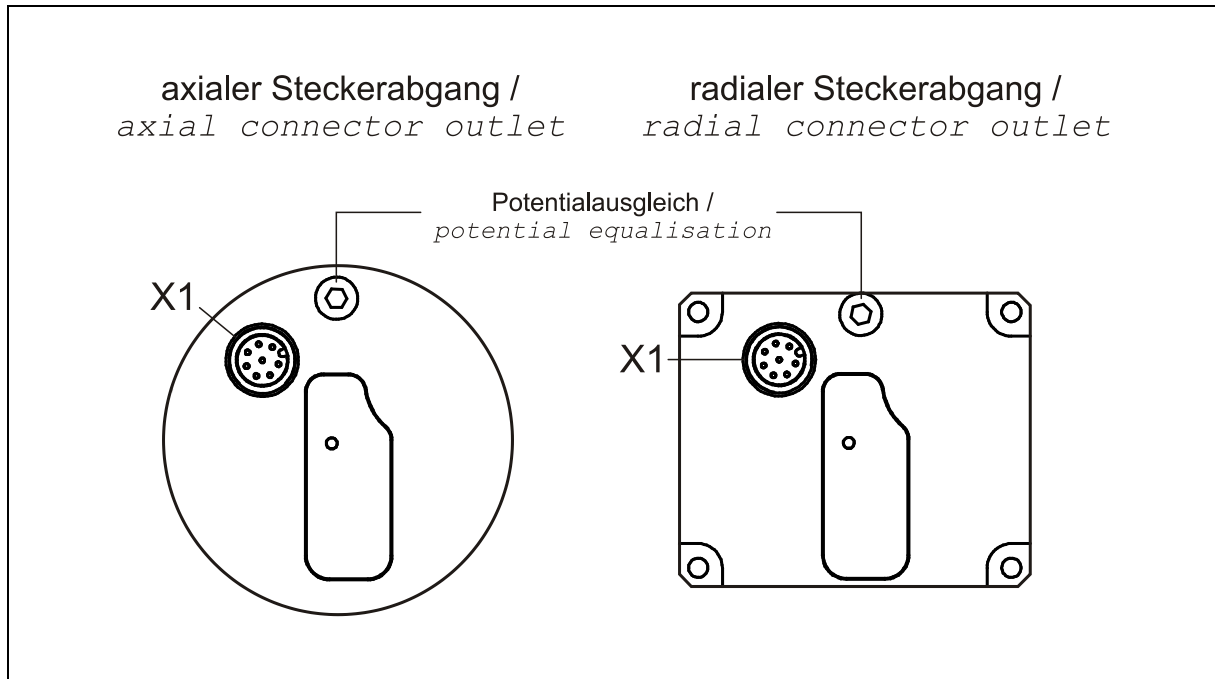


Artikel-Nr. und Steckerbelegung: siehe Datenblatt  
 Article-No. and pin connections: see data sheet

 TR Electronic GmbH Eglisshalde 6 D-78647 Trossingen Tel. +49 7425 228-0 www.tr-electronic.de			Tolerierung ISO 8015	Maßstab 1 : 1	DIN A3
	Zeichnungs-Nr. nur für diese Ausführung gültig Drawing-No. only for this type valid				
			CEH-582-M, Ø14H7		
			Datum	Name	
			Erstellt	05.12.2018	FLAIG
			Bearb.	03.05.2021	FLAIG
			Gepr.	04.05.2021	NEMECZ
			Norm		
			www.tr-electronic.de DXF+Info: info@tr-electronic.de		
			Zeichnungs-Nr.: / Drawing-No.: <b>04-CEH582M-M0026</b>		
			Blatt 1 1 Bl		
1	Bushaube	03.05.2021	FLA		
Zustf.	Änderungen	Datum	Name	EDV-Nr.:	
			Zeichnungs-Nr.: / Drawing-No.: <b>04-CEH582M-M0026</b>		
			Dok.Art. IDW Teil-Dok. 000 Dok.Vs. 01		

## Steckerbelegung / Pin assignment

Baureihe 582 / 802 / 1102 DRIVE-CLiQ



Die Schirmung ist großflächig auf das Gegensteckergehäuse aufzulegen!  
 The shielding is to be connected with large surface on the mating connector housing!

X1	Flanschstecker / Male socket (M12 - 8 pin. A-coded)	
1	11 – 30 V DC	Encoder-Versorgungsspannung / Encoder-Supply Voltage
2	n.c.	
3	RXD+	Empfangsdaten + / Receive Data +
4	RXD-	Empfangsdaten - / Receive Data -
5	0 V	Encoder-Versorgungsspannung / Encoder-Supply Voltage
6	TXD-	Sendedaten - / Transmission data -
7	TXD+	Sendedaten + / Transmission data +
8	n.c.	

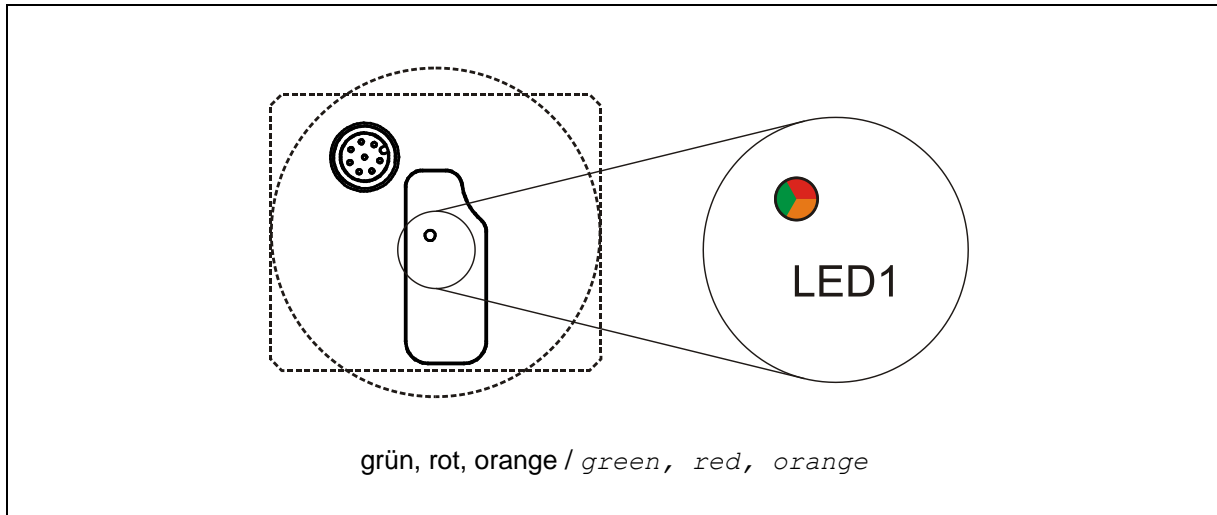
Steckseite  
Mating Face

Betriebsanleitung beachten! - Observe User Manual!

Änderungen vorbehalten / Subject to change

## Steckerbelegung / Pin assignment

### LED



#### LED1:

Farbe / Color	Status	Beschreibung / Description
-	OFF	Spannungsversorgung fehlt oder ist außerhalb des zulässigen Toleranzbereichs. / <i>Electric power supply is missing or outside permissible tolerance range.</i>
grün / green	ON	Das Mess-System ist betriebsbereit und zyklische DRIVE-CliQ-Kommunikation findet statt. / <i>The measuring system is ready for operation and cyclic DRIVE-CliQ communication is taking place.</i>
orange	ON	Die DRIVE-CLiQ-Kommunikation wird aufgebaut. / <i>DRIVE-CLiQ communication is being established.</i>
rot / red	ON	Mindestens ein Fehler liegt im Messsystem vor. / <i>At least one fault is present in the measuring system.</i>
grün -> rot / green ->red	Blinken / Flashing 0,5 Hz	Die Firmware wird heruntergeladen. / <i>Firmware is being downloaded.</i>
grün -> rot / green ->red	Blinken / Flashing 2 Hz	Der Firmware-Download ist abgeschlossen. Warte auf POWER ON. / <i>Firmware download is complete. Wait for POWER ON.</i>
grün -> orange oder rot -> orange / green -> orange or red -> orange	Blinken / Flashing	Mess-System wird über die Funktion „Sensor Module Erkennung über LED“, Parameter P0144 = 1, angesprochen / <i>Measuring system is addressed via the function "P0144 Sensor Module detection via LED", parameter P0144 = 1</i>



Betriebsanleitung beachten! - Observe User Manual!



Änderungen vorbehalten / Subject to change