

## CMW582M\*4096/16 SSI SL00 3M

Ref.: CMW582M-00030

21.09.2024

01010302010501



Abb. ähnlich

### Vorteile

- Einfache Mess-Anwendungen
- Flache Bauform
- Geringes Gewicht
- Kostengünstige Ausführung
- Lagerung über Encoder-Welle

### Technische Daten zu CMW582M-00030

SCHRITZAHL	4.096,000
SLG-SEILLAENGE	3000 mm
UMDREHUNGEN	16,000
SLG-LINEARITAET	+/-0,01%
PARAMETRIERBAR	ÜBER TRWINPROG
SLG-WELLENAUSFUEHRUNG	Hohlwelle Ø10 + Nut 3mm
SCHNITTSTELLE	SSI
SLG-GEHAEUSEMATERIAL	KUNSTSTOFF
CODE	GRAY
SLG-TEMPERATURBEREICH	-30°C..+70°C
SLG-SCHUTZART	IP50
VERSORGUNGSSPANNUNG	10-30V

Änderungen vorbehalten.

TR-Electronic GmbH  
Eglishalde 6  
78647 Trossingen  
Tel. +49 (0) 7425 228-0  
info@tr-electronic.de  
[www.tr-electronic.de](http://www.tr-electronic.de)

# CMW582M\*4096/16 SSI SL00 3M

Ref.: CMW582M-00030  
 21.09.2024  
 01010302010501

## Technische Daten zu CMW582M-00030

SLG-FEDERKRAFT	min.3,3N / max.4,4N
SCHUTZART	IP65 / SIEHE SLG
ARBEITSTEMPERATUR	-20°C... +70°C
SLG-SEILDURCHMESSER	0,55 mm
FLANSCHART	ZB50
WELLENVARIANTE	SEILLÄNGENGEBER (SLG)
SLG-ABZUGSGESCHWINIGKEIT	6 m/s
WELLENAUSFUEHRUNG	D10 L19,5 GLATT NUT
SLG-UMLENKROLLE	NEIN
ANSCHLUSSART	1x M23 12-PIN 0°-CODE MALE CCW
SLG-EINSATZDAUER	max. 1 Mio. Lastzyklen
ANSCHLUSSRICHTUNG	RADIAL
SLG-SEILPOSITION	LINKS
STECKERBELEGUNGSNR	3209
SLG-TROMMELUMFANG	230 mm
OPTION ENC	PRESET 1
	SLG SL0003
	SSI-DATENBITS: 24
	SSI-MONOZEIT: 20µs
	V/R HIGH-AKTIV
SLG-ARTNR	40723002
ZEICHNUNGSNR	04-CMW582M-M0041
AL:	N
ECCN:	N
MTTFd [y] (T=45°C, DC=0) >=	200
UL-ZULASSUNGEN	USA+KANADA

## Allgemeine Daten zu K-SL00-03000-080-1

Artikel-Nummer(n)	40723002
Gehäusebauform	□ 80 mm
Gehäusematerial	Kunststoff, Noryl
Messlänge, Seilzug	3,00 m
Übersetzung	230 mm/Umdr.

Änderungen vorbehalten.

TR-Electronic GmbH  
 Eglisshalde 6  
 78647 Trossingen  
 Tel. +49 (0) 7425 228-0  
 info@tr-electronic.de  
[www.tr-electronic.de](http://www.tr-electronic.de)

# CMW582M\*4096/16 SSI SL00 3M

Ref.: CMW582M-00030

21.09.2024

01010302010501

## Allgemeine Daten zu K-SL00-03000-080-1

Hinweis: Typenschild beachten!

Übersetzungsgenauigkeit	$\pm 0,10 \%$
Durchmesser, Mess-Seil	0,55 mm
Material, Mess-Seil	Edelstahl, 1.4401
Seilaustrittswinkel	$\leq \pm 3^\circ$
Seilposition gemäß Zeichnung	links
Linearität	$\pm 0,01 \%$
	bezogen auf den Messwert
Reproduzierbarkeit	0,005 %
	bezogen auf den Messwert
Abzugsgeschwindigkeit	$\leq 6 \text{ m/s}$
Federrückzugskraft	3,3...4,4 N
Lastwechselzyklen, typisch	$\leq 1\,000\,000$
Masse, typisch	0,25 kg

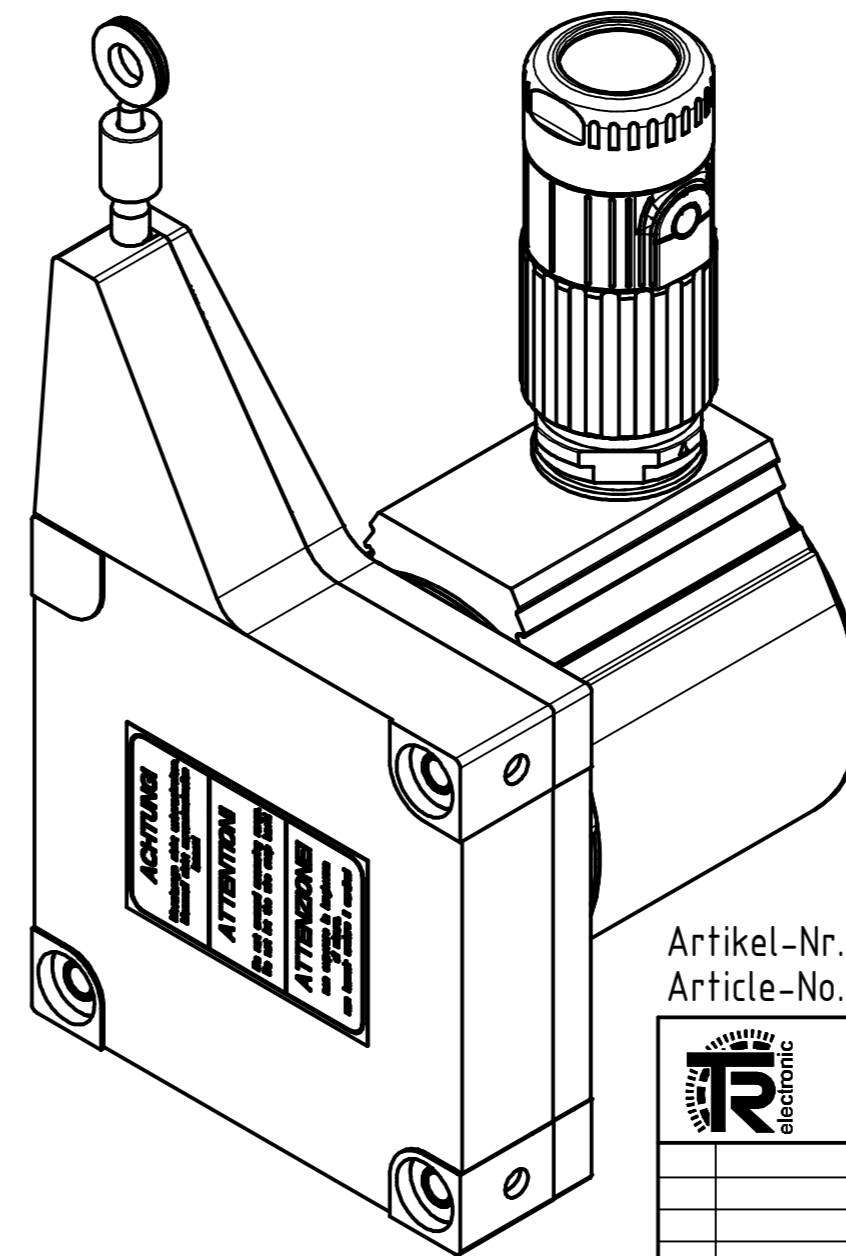
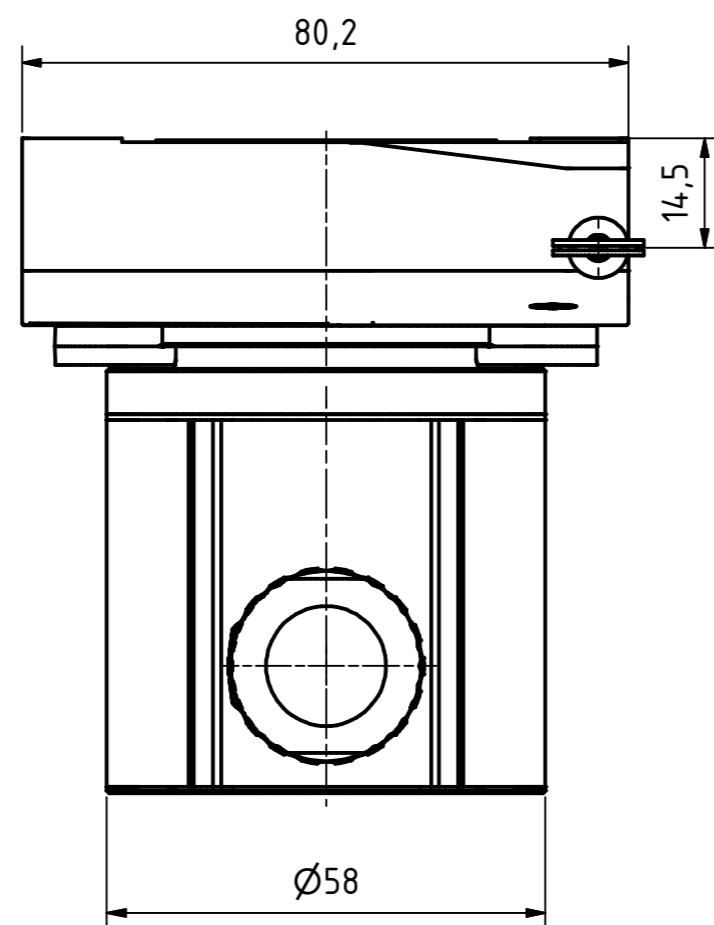
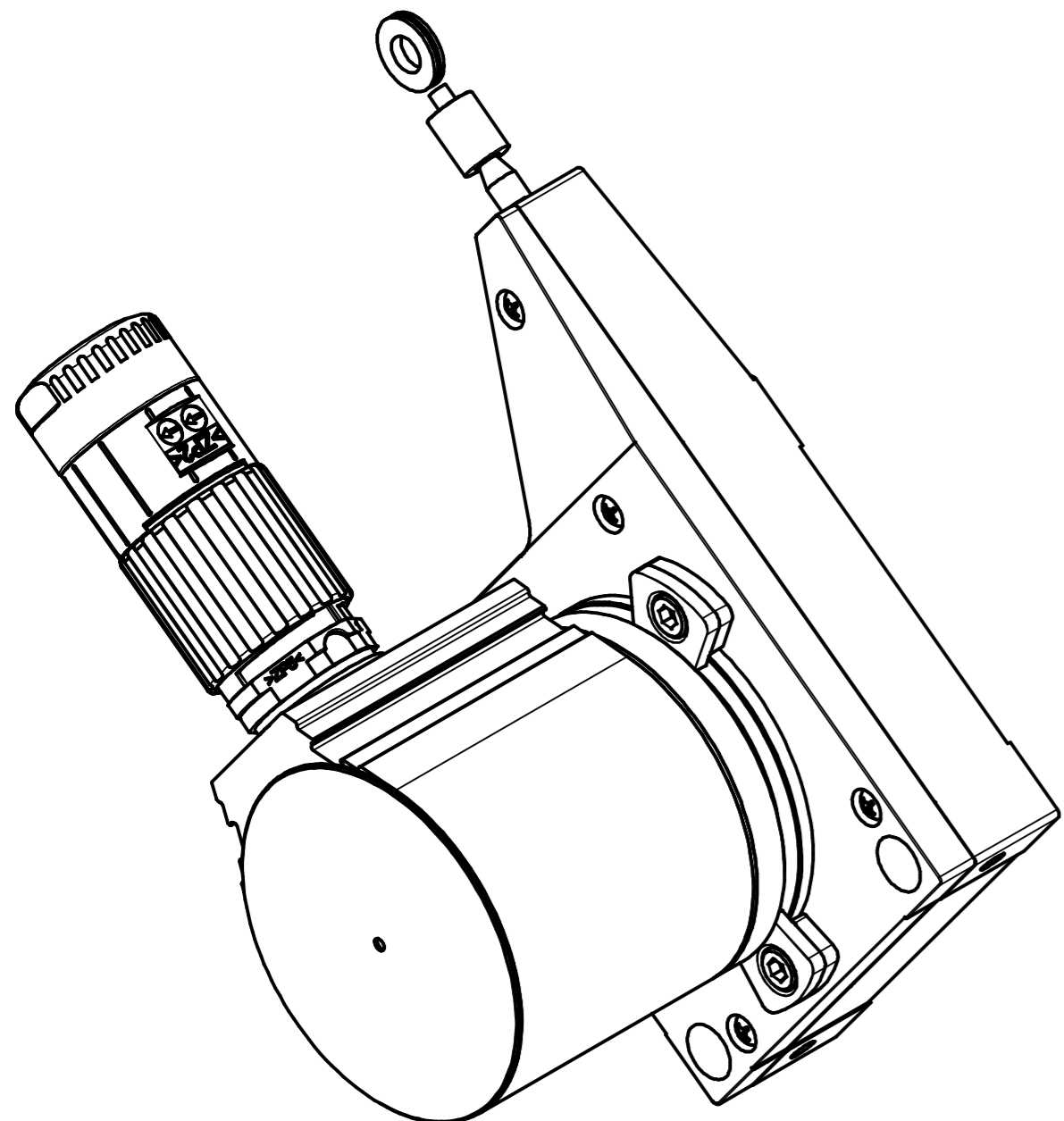
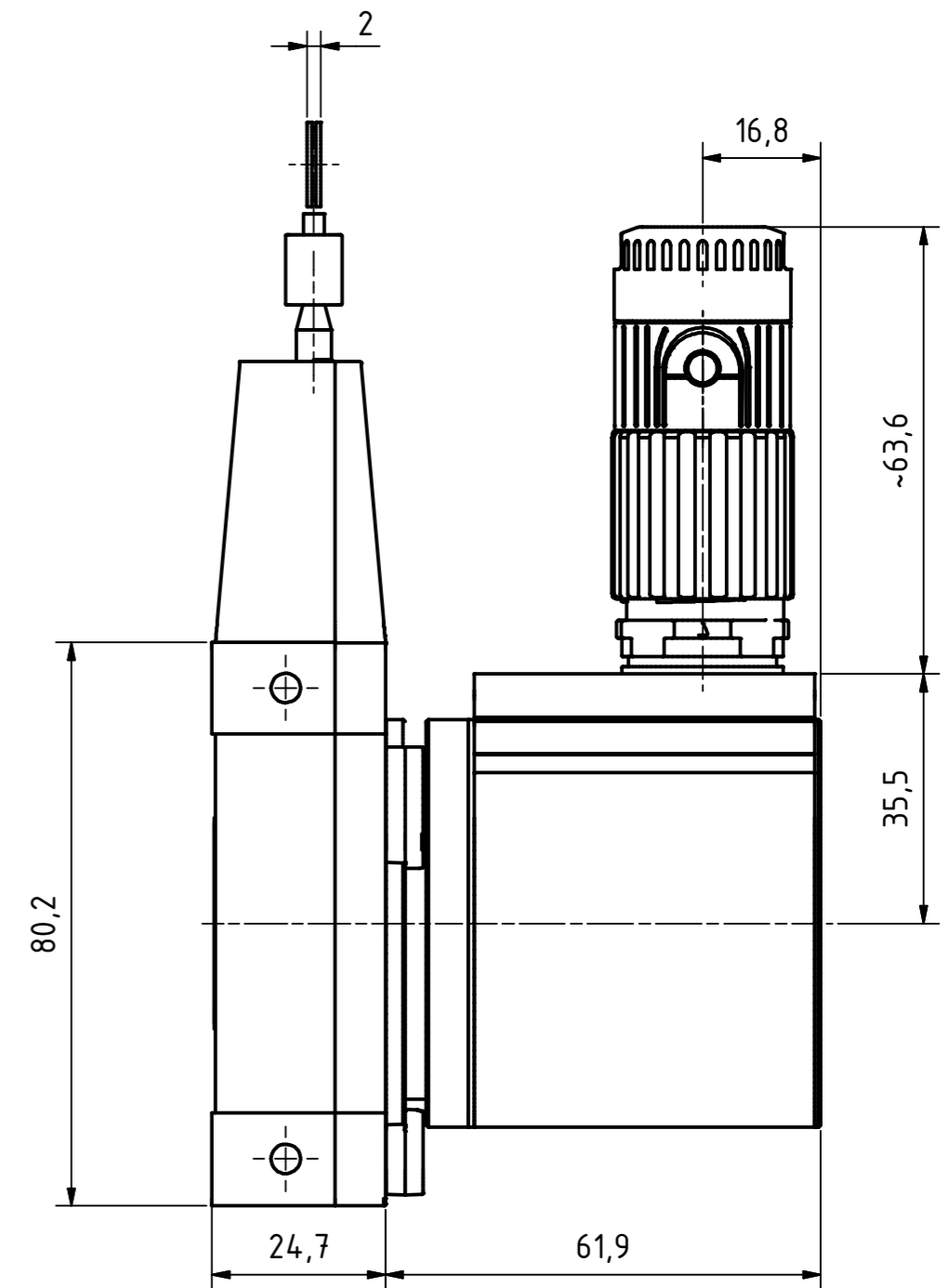
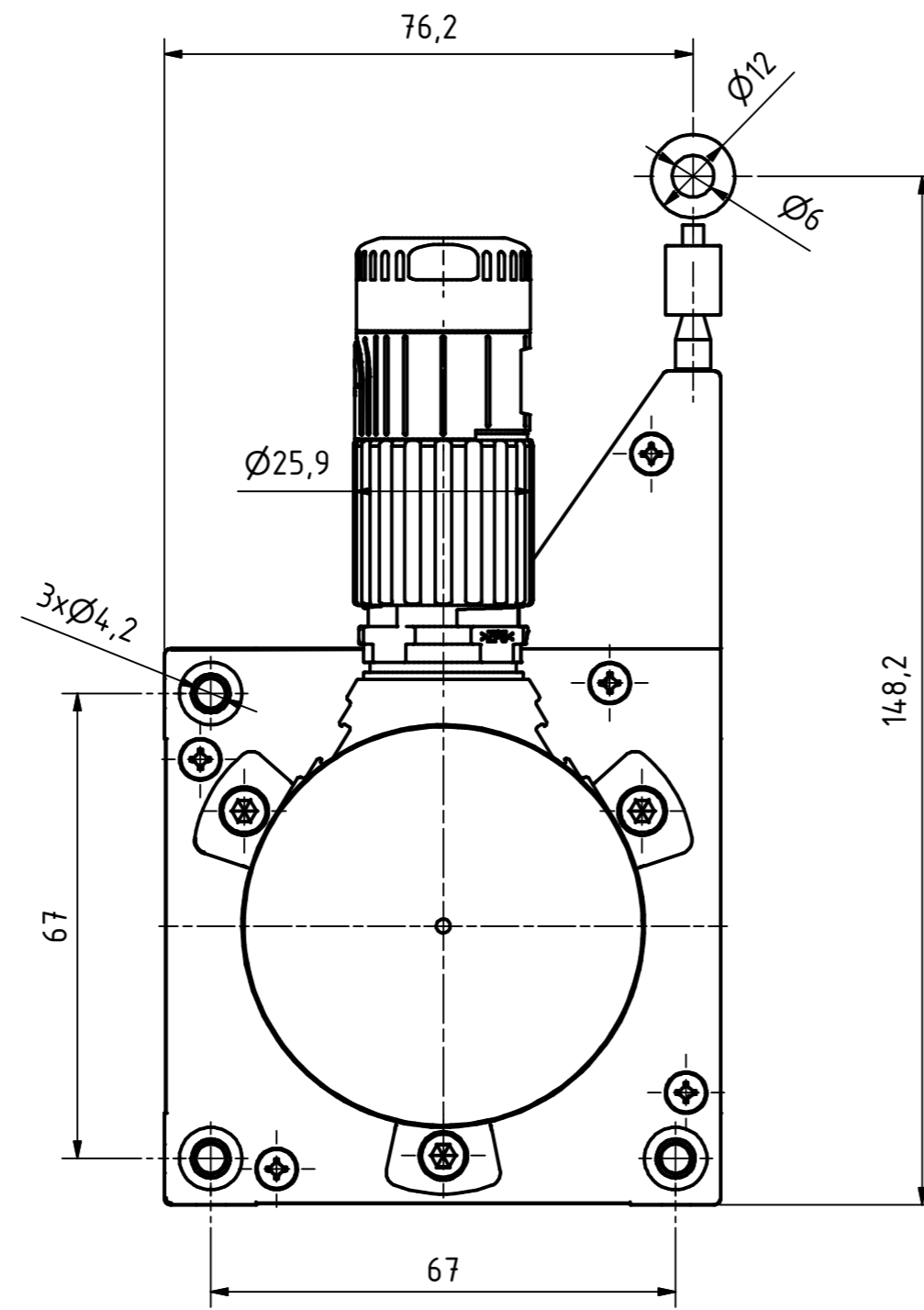
## Umgebungsbedingungen

Arbeitstemperatur - Standard	-30...+70 °C
Schutzart - Standard	IP50
- Hinweis	gemäß Einbauvorschrift

Änderungen vorbehalten.


TR-Electronic GmbH  
Eglishalde 6  
78647 Trossingen  
Tel. +49 (0) 7425 228-0  
info@tr-electronic.de  
[www.tr-electronic.de](http://www.tr-electronic.de)

12pol. Stecker  
12pin. connector



Messbereich: 0-3000mm  
 Abzugslänge: 3200mm  
 Edelstahlseil: Seil-Ø0,55mm  
 Messtrommelumfang: 230mm  
 Abweichung: 0,1%  
 Gehäuse: Kunststoff

Artikel-Nr. und Steckerbelegung: siehe Datenblatt  
 Article-No. and pin connections: see data sheet

 TR-Electronic GmbH Eglshalde 6 D-78647 Trossingen phone +49 7425 228.0 www.tr-electronic.de		Maßstab 1:1 DIN A2	Projekt-Nr.:
Erstellt 05.12.2018 Bearb. 05.12.2018 Gepr. 06.12.2018		Zeichnungs-Nr. nur für diese Ausführung gültig Drawing-No. only for this type valid	Name Datum
www.tr-electronic.de DXF-Info: info@tr-electronic.de		CMW-582-M, pull of rope encoder 0-3m rope	
Zust. Änderungen Datum Name		Zeichnungs-NR./Drawing-No.: 04-CMW582M-M0041	
		Blatt 1 1 Bl.	

## Pin assignment

Pin assignment number: 3209

Index:

13.01.2021

Connector name: M23 12-pol

Pin-count: 12

Page: 1/1

Pin	Designation	Description	Colour
1	SSI_Clock-_IN	Clock input -	-
2	SSI_Clock+_IN	Clock input +	-
3	SSI_DATA+_OUT	Data output +	-
4	SSI_DATA-_OUT	Data output -	-
5	Ser.Program+_IN/OUT	Ser. programming interface RS485	-
6	Ser.Program-_IN/OUT	Ser. programming interface RS485	-
7	not connected		-
8	Direction IN	Change of counting direction	-
9	Preset1_IN	Preset value 1	-
10	not connected		-
11	Supply Voltage IN	Supply voltage	-
12	Ground IN	Ground	-

### WARNING

'De-energize the system before carrying out wiring work or opening and closing electrical connections !

Short-circuits, voltage peaks, etc. can cause operating failures and uncontrolled operating states, as well as serious personal injuries and damage to property.

Verdrahtungsarbeiten, Öffnen und Schließen von elektrischen Verbindungen nur im spannungslosen Zustand durchführen ! Kurzschlüsse, Spannungsspitzen etc. können zur Fehlfunktion und unkontrollierten Zuständen der Anlage bzw. zu erheblichen Personen- und Sachschäden führen.