

CRW582M*8192/4096 SSI+SSI SLG ME 5M ULR

Ref.: CRW582M-00012

21.09.2024

01010302010501

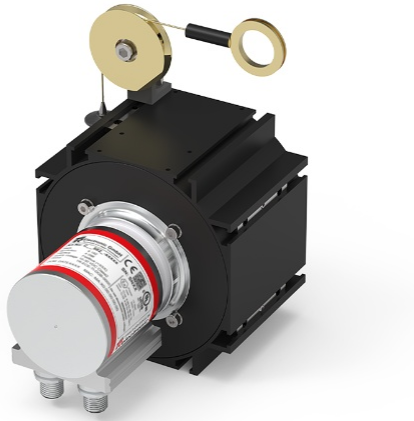


Abb. ähnlich



Vorteile

- _ M12 Stecktechnik
- _ Redundantes Abtast-System
- _ Redundantes Multitum-Getriebe
- _ Skalierbare Multitum-Funktion

Technische Daten zu CRW582M-00012

----- Encoder 1 -----	-----
SCHNITTSTELLE_ENC1	SSI
CODE_ENC1	GRAY
SLG-SEILLAENGE	5000 mm
SLG-UEBERSETZUNG	315,03...315,43 mm/Umdr.
SCHRITZAHL_ENC1	8.192,000
SLG-LINEARITAET	+/-0,02%
SLG-WELLENAUSFUEHRUNG	KUPPLUNGSSTÜCK
UMDREHUNGEN_ENC1	4.096,000
SLG-GEHAUSEMATERIAL	ALUMINIUM
SLG-TEMPERATURBEREICH	-20°C..+80°C
SLG-SCHUTZART	IP54 / IP65 AUSTRITT UNTEN
VERSORGUNGSSPG_ENC1	10-30V

Änderungen vorbehalten.

TR-Electronic GmbH
 Eglisshalde 6
 78647 Trossingen
 Tel. +49 (0) 7425 228-0
 info@tr-electronic.de
www.tr-electronic.de

CRW582M*8192/4096 SSI+SSI SLG ME 5M ULR

Ref.: CRW582M-00012
21.09.2024
01010302010501

Technische Daten zu CRW582M-00012

ANSCHLUSSART_ENC1	1X M12 08-PIN A-CODE MALE
SLG-FEDERKRAFT	min.4N / max.16N
OPTION_ENC1	PRESET 1
	V/R HIGH-AKTIV
SLG-B10-WERT	1.500.000 bei 250.000 Zyk.p.a.
----- Encoder 2 -----	-----
SLG-SEILDURCHMESSER	1,0 mm
SCHNITTSTELLE_ENC2	SSI
SLG-AUSZUGSWINKEL	max. +/-3°
CODE_ENC2	GRAY
SLG-SEILBESCHLEUNIGUNG	5 g
SCHRITZAHL_ENC2	8.192,000
SLG-UMLENKROLLE	JA, 1 ROLLE
SLG-EINSATZDAUER	max. 10 Jahre
UMDREHUNGEN_ENC2	4.096,000
SLG-SEILPOSITION	RECHTS
VERSORGUNGSSPG_ENC2	10-30V
ANSCHLUSSART_ENC2	1X M12 08-PIN A-CODE MALE
OPTION_ENC2	PRESET 1
	V/R HIGH-AKTIV
----- Gesamtgerät -----	-----
WELLENVARIANTE	SEILLÄNGENGEBER (SLG)
WELLENAUSFUEHRUNG	KUPPLUNGSSTÜCK
SCHUTZART	SIEHE SLG
ARBEITSTEMPERATUR	-20°C... +75°C
ANSCHLUSSRICHTUNG	RADIAL
STECKERBELEGUNGSNR	K497
OPTION ENC	SEILAustritt-> STECKER 0°CCW
	SLG ME-WDS-5000-P115-M 5M
	SLG MIT UMLENKROLLE 1-FACH
	SSI-DATENBITS: 25
	SSI-MONOZEIT: 20µs
ZEICHNUNGSNR	04-CRW582M-M0005
SLG-ARTNR	40730020
AL:	N

Änderungen vorbehalten.

TR-Electronic GmbH
Eglishalde 6
78647 Trossingen
Tel. +49 (0) 7425 228-0
info@tr-electronic.de
www.tr-electronic.de

CRW582M*8192/4096 SSI+SSI SLG ME 5M ULR

Ref.: CRW582M-00012
 21.09.2024
 01010302010501

Technische Daten zu CRW582M-00012

ECCN:	N
MTTFd_ENC1 [y] (T=45°C,DC=0)>=	100
MTTFd_ENC2 [y] (T=45°C,DC=0)>=	100

Allgemeine Daten zu K-CRW58_2-SSI-1

Nennspannung	
- Kennwert	24 VDC
- Grenzwerte, min/max	10/30 VDC
Nennstrom, typisch	
- Kennwert	100 mA
- Zustand	ohne Last
Geräteausführung	
- Typ	Multi-Turn
- Redundantes Abtastsystem	ja, zweifach
Gesamtauflösung	<= 36 Bit
Schrittzahl pro Umdrehung	<= 262144
Anzahl Umdrehungen	<= 256000
Ausgabekapazität	<= 30 Bit
SSI - Schnittstelle	
- Ausstattung	Redundante Ausführung
- SSI-Takteingang	Optokoppler
- SSI-Datenausgang	RS-422, 2-Draht
- SSI-Taktfrequenz	80... 1000 kHz
- SSI-Monozeit, typisch	20 µs
- Ausgabecode	Binär, Gray
- Anzahl Datenbits	1... 64
- Parametrisierungsart	programmierbar
Parameter/Funktionen, änderbar	Auflösung
	Ausgabecode
	Anzahl Datenbits
	Checksumme (CRC)
	Endschalter
	Fehlermeldung
	Monozeit

Änderungen vorbehalten.

TR-Electronic GmbH
 Eglisshalde 6
 78647 Trossingen
 Tel. +49 (0) 7425 228-0
 info@tr-electronic.de
www.tr-electronic.de

CRW582M*8192/4096 SSI+SSI SLG ME 5M ULR

Ref.: CRW582M-00012
 21.09.2024
 01010302010501

Allgemeine Daten zu K-CRW58_2-SSI-1

	Offset
	Preset-Parameter
	Parity
	Skalierungsparameter
	Toggle-Bit
	Überdrehzahl
	Vorzeichen
	Zählrichtung
	Getriebefunktion
Parametrisierungsart	programmierbar
Programmier - Tool	TR-Soft: TRWinProg
Externe Eingänge - V/R	Zählrichtung
- Preset	elektronische Justage
Maximal Drehzahl, mechanisch	≤ 12000 1/min
Wellenbelastung, axial/radial	Eigenmasse
Lagerlebensdauer	$\geq 3,9E+10$ Umdrehungen
Lagerlebensdauer - Beiwerte - Drehzahl	6000 1/min
- Betriebstemperatur	60 °C
Messlänge, Seilzug	2,50 m
	5,00 m
	7,50 m
	10,00 m
	15,00 m
	30,00 m
	40,00 m
Winkelbeschleunigung	$\leq 10E+4$ rad/s ²
Trägheitsmoment, typisch	1,3E-6 kg m ²
Anlaufdrehmoment, 20 °C	2 Ncm
Masse, typisch	0,3 kg (Encoder)

Umgebungsbedingungen

Änderungen vorbehalten.

CRW582M*8192/4096 SSI+SSI SLG ME 5M ULR

Ref.: CRW582M-00012
21.09.2024
01010302010501

Umgebungsbedingungen

Vibration	DIN EN 60068-2-6
- Kennwert	$\leq 100 \text{ m/s}^2$
- Sinus	50...2000 Hz
Schock	DIN EN 60068-2-27
- Kennwert	$\leq 1000 \text{ m/s}^2$
- Halbsinus	11 ms
Störfestigkeit	DIN EN 61000-6-2
Störaussendung	DIN EN 61000-6-3
Arbeitstemperatur	
- Standard	-20...+75 °C
- Optional	-40...+85 °C;
Lagertemperatur, trocken	-40...+85 °C
Relative Luftfeuchte	98 %, keine Betauung
Schutzart	
- Standard	gemäß Seilzug
Beständigkeit	
- gegen Salz (Seewasser)	DIN EN IEC 60068-2-52
- Prüfverfahren	Prüfverfahren 1
- ausgenommen sind	Anbauteile

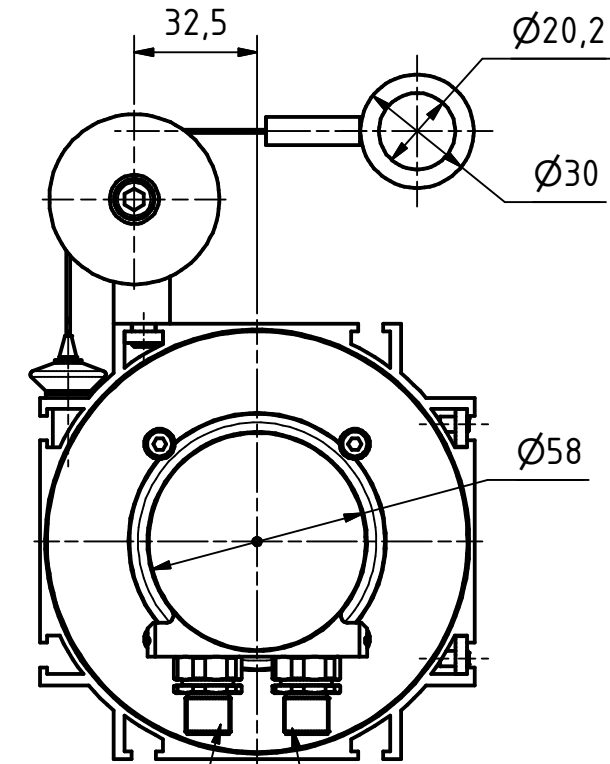
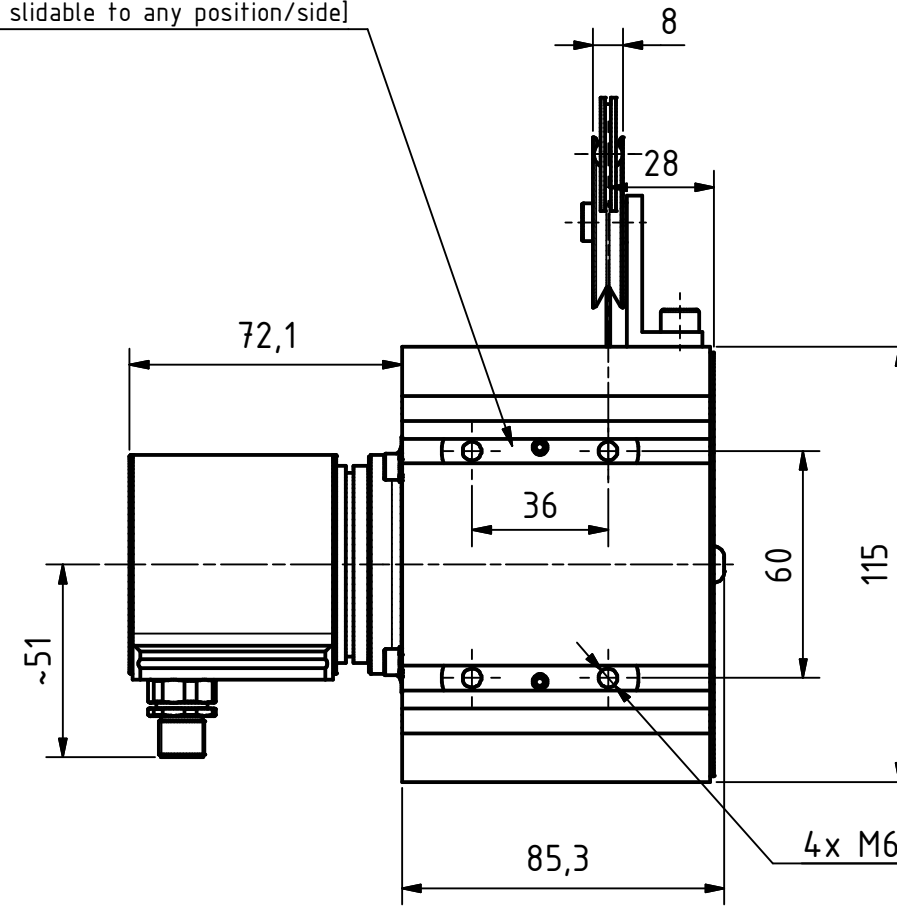
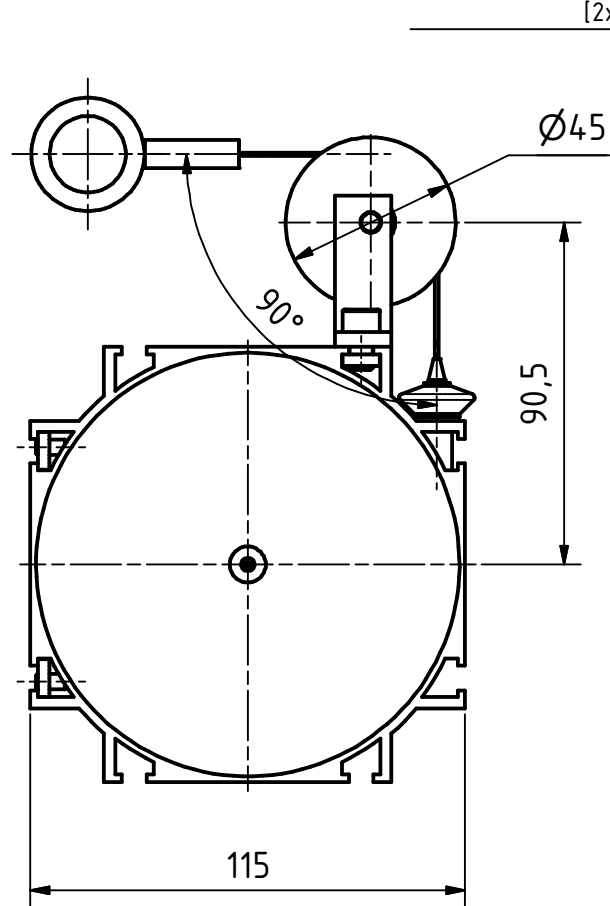
Änderungen vorbehalten.



Alle nicht tolerierten Maße sind Richtwerte. [All non-tolerated dimensions are guide values.]
 Technische Änderungen grundsätzlich vorbehalten. [We reserve the right to make technical changes.]

Öse, Messing
ear, brass

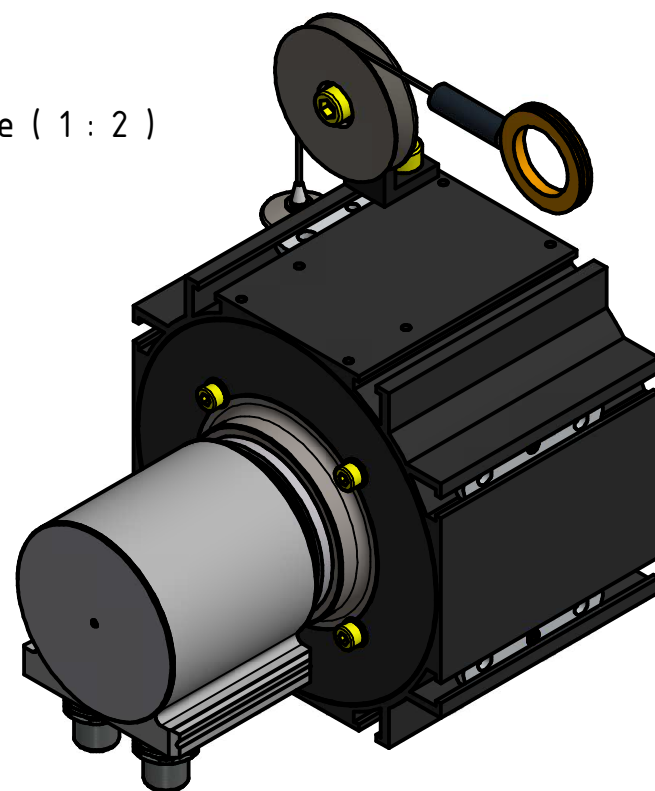
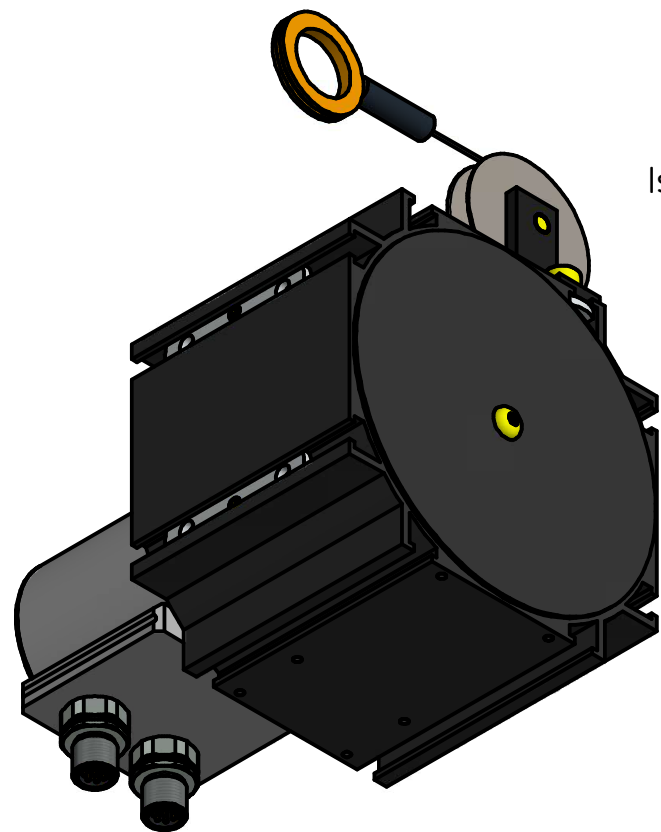
2x Nutenstein
in beliebiger Position/Seite eingeschoben
[2x slot nut slidable to any position/side]



M12-Stecker 8pol. A-kodiert
[M12-male 8pin. A-coded]

M12-Stecker 8pol. A-kodiert
[M12-male 8pin. A-coded]

Isometrie (1 : 2)



Tolerierung [Tolerancing] ISO 8015		alle Maße in mm [all dimensions in mm]		Maßstab [Scale] 1 : 2		DIN A3	
E-Mail: info@tr-electronic.de Support: http://tr-e.info/01		CAD: STEP		Artikel-Nr. und Steckerbelegung: siehe Datenblatt [Article-No. and pin assignment: see data sheet]			
		Datum		Name		Bezeichnung [Designation]: CRW-582-M, pull of rope encoder ME, 5m rope	
		Erst. 03.09.2022		FLAIG			
		Bearb. 03.09.2022		FLAIG			
		Gepr. 05.09.2022		NEMECZ			
		Norm				Zeichnung-Nr. [Drawing-No.]: 04-CRW582M-M0005	
Zust. Änderungen		Datum		Name		Dok.Art. IDW Teil-Dok. 000 Dok.Vs. 00 1/1 Bl.	
				TR Electronic GmbH Eglishalde 6 D-78647 Trossingen Tel. +49 7425 228-0 www.tr-electronic.de			